

1. Obiekt

651/2

KURNIK, GOŁĘBNIK w zespole folwarcznym B

2. Czas powstania

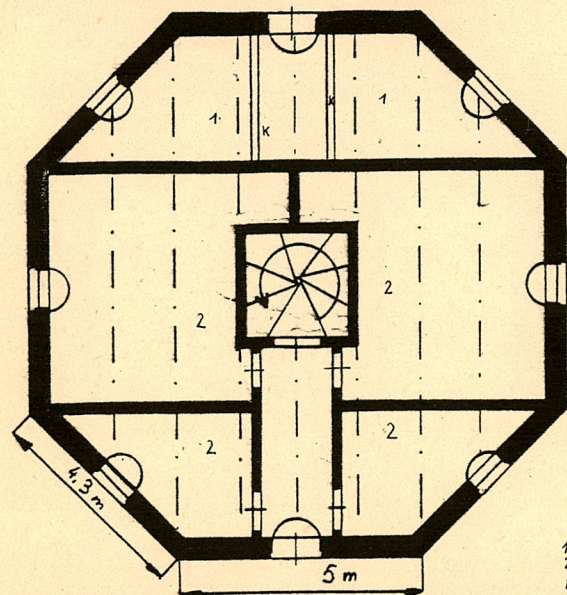
1902 r.

3. Miejscowość

LUBIATOWO

11. Zdjęcia, rzut, przekrój, sytuacja, orientacja

Widok budynku od pld-wsch i od pñn-wsch

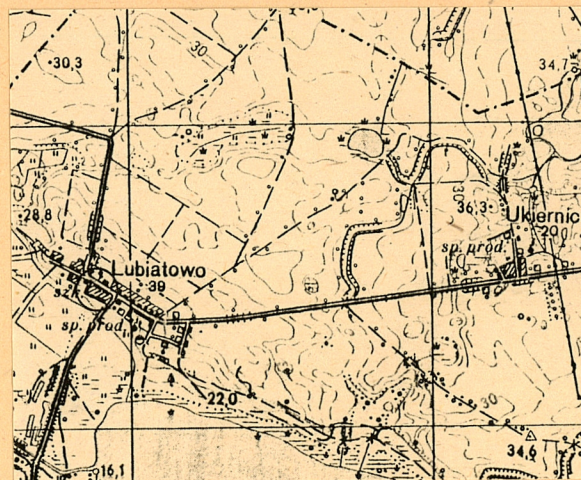


Skala 1:150

0 4.5 3 4.5

h-9,5 m

1. chlew
2. Magazyn.
K - koryta



4. Adres

Lubiatowo 23, Brzesko 74-211

nr hipoteczny

5. Przynależność administracyjna

województwo szczecińskie

gmina Przelewice pow. Pyrzycki

6. Poprzednie nazwy miejscowości

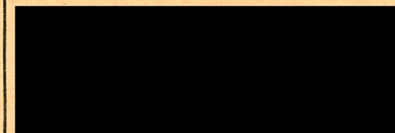
Lubtow

7. Przynależność administracyjna
1 VI 1975

województwo szczecińskie

powiat Pyrzyce

8. Właściciel i jego adres



9. Użytkownik i jego adres

J.W.

10. Rejestr zabytków:

Nr 1204

data 12.11.1991

Obiekt wybudowany w 1902 roku, autor projektu i wykonawca nieznani. Po 1945 roku przeszedł w ręce prywatne w ramach parcelacji folwarku.

Sytuacja. Obiekt sytuowany w płu-zach części podwórza folwarcznego, między domem mieszkalnym nr 23 a budynkami gospodarczymi, w bezpośrednim kontakcie z częścią rezydencjalną.

Materiał, konstrukcja, technika. Ściany budynku postawione z cegły pełnej, palonej, układanej w wątku przemiennym. Strop na parterze odcinkowy, wsparty na ścianach, strop na drugiej kondygnacji drewniany, belkowy, nagi. Więźba dachowa w konstrukcji krokwiowej. Dach pokryty dachówką holenderką z ozdobnymi gąsiorami na narożach. Podłogi betonowe. Schody drewniane, kręte. Okna wielopodziałowe, krosnowe, ramiak metalowy, centrum uchylne. Drzwi drewniane, z desek, listwowo-zastrzałowe.

Rzut. Obiekt zbudowany na planie regularnego ośmiokąta z bokami leżącymi na głównych osiach nieco dłuższymi od pozostałych. Podział na dwie części rozdzielone ścianą działową. W większej w centrum korytarz kończący się kwadratowym pomieszczeniem ze schodami, po bokach symetrycznie rozmieszczone cztery pomieszczenia. W mniejszej części znajduje się niewielki chlew, wzdłuż krótkiego ciągu komunikacyjnego znajdują się koryta, za nimi miejsce przeznaczone dla zwierząt.

Bryła. Budynek dwukondygnacyjny z poddaszem, składa się z dwóch graniastosłupów o podstawie ośmiokątnej, każdy z nich nakryty jest dachem ośmospadowym. Zwieńczony jest muiowaną „pseudo-latarnią” w kształcie graniastosłupa o podstawie ośmiokątnej.

Elewacje. Elementy zdobnicze występujące na wszystkich ścianach zewnętrznych budynku: pasy z cegieł wypalanych na biało ciągnące się wzdłuż całego budynku, nad oknami w kształcie łuku, na drugiej kondygnacji tworzące prostokąty i w postaci gzymsu z krzyżykami. Pierwszą kondygnację obiega gzyms kordonowy i podokapowy, znajduje się na niej para drzwi umieszczonych na przeciwległych ścianach, na pozostałych ścianach znajduje się po jednym oknie. Druga kondygnacja: rozbudowany gzyms pod okapem, na czterech dłuższych ścianach po jednym oknie. Wszystkie otwory zewnętrzne budynku zamknięte są łukami odcinkowymi, okna z ceglanyimi parapetami. Zwieńczenie budynku pokryte gzymsami, zakończone jest metalową chorągiewką z datownikiem-1902.

Wnętrze. Na parterze znajdują się pomieszczenia w których dawniej znajdował się

14. Kubatura

430 m³

15. Powierzchnia użytkowa

126 m²

16. Przeznaczenie pierwotne

kurnik, gołębnik

17. Użytkowanie obecne

chlew, magazyn

18. Prace budowlane i konserwatorskie, ich przebieg i dokumentacja

19. Stan zachowania (fundamenty, ściany zewnętrzne, ściany wewnętrzne, sklepienia, stropy konstrukcje dachowe, pokrycie dachu, wyposażenie i instalacje)

Stan zachowania ścian, stropów, konstrukcji dachowej dobry. Nie zachowane wyposażenie. Pokrycie dachu w złym stanie, brak pojedynczych dachówek.

20. Najpilniejsze postulaty konserwatorskie

Zabezpieczenie i naprawa pokrycia dachu.

21. Akta archiwalne (rodzaj akt, numer i miejsce przechowywania)

22. Bibliografia

23. Źródła ikonograficzne i fotografia (rodzaj, miejsca przechowywania, sygnatury)

24. Uwagi różne

25. Opracował

tekst J. Marciniak, VIII 1990 r.
imię, nazwisko, data, podpis

plany, rysunki J. Marciniak, VIII 1990 r.
imię, nazwisko, data, podpis

zdjęcia fotogr. J. Marciniak, VIII 1990 r.
imię, nazwisko, data, podpis

miejsce przechowania negatywów MNR w Szreniawie

Karta po wypełnieniu podlega ochronie na podstawie przepisów prawa autorskiego

26. Adnotacje o inspekcjach, informacje o zmianach (daty, imiona i nazwiska wypełniających)

27. Załączniki

1 wkładka

LUBIATOWO (B)

KURNIK, GOŁĘBNIK

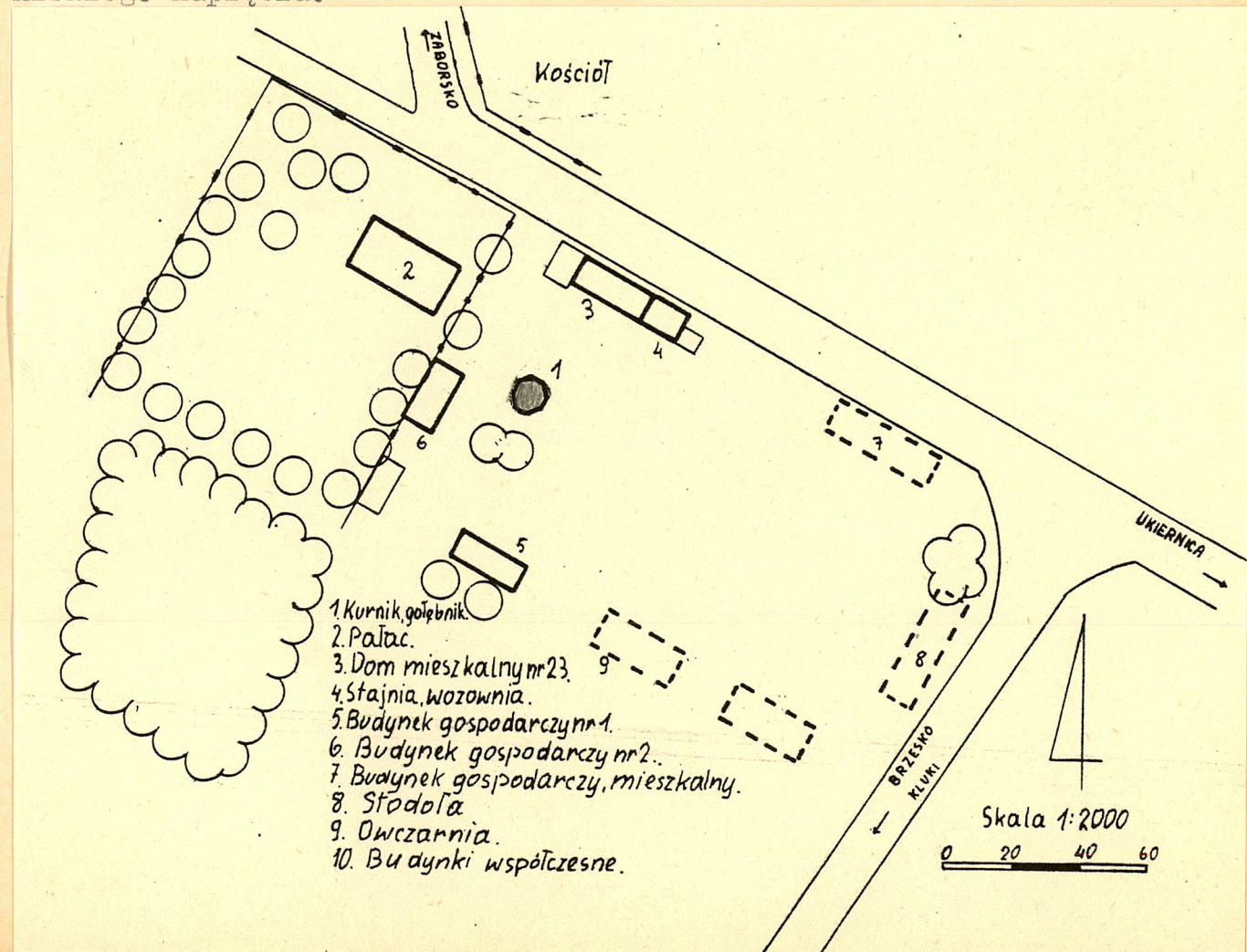
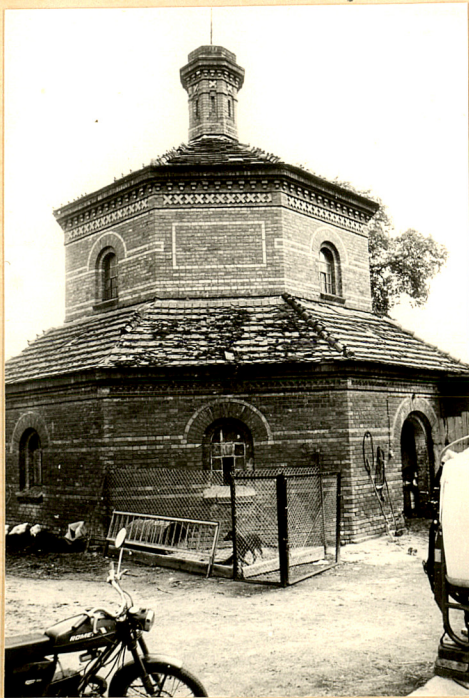
Cd. punktu 13, plan sytuacyjny, 7 zdjęć

...kurnik. Część płu składająca się z korytarza, dwóch pomieszczeń mniejszych i dwóch większych oraz z klatki schodowej prowadzącej na drugą kondygnację w chwili obecnej jest użytkowana jako magazyn. W części pld znajduje się chlew. Na drugiej kondygnacji znajdował się niegdyś gołębnik, są tam pozostałości stanowisk dla gołębi. Dojście na poddasze po drabinie.

Instalacje. Elektryczna, zasilana z sieci niskiego napięcia.

1. Widok budynku od płu,
2. Widok budynku od zach.
3. Druga kondygnacja.
4. Zwieńczenie dachu.
5. Strop odcinkowy.
6. Okno.
7. Wnętrze drugiej kondygnacji - stanowiska dla gołębi.

1



Wkładkę założył: J. Marciniak, VIII 1990 r.

Miejsce przechowywania negatywów: MNR w Szreniawie.

