

Nr

A

B

C

D

E

F

G

H

I

J

K

L

M

N

O

P

R

S

T

U

V

W

X

Y

Z

1. Obiekt zabytkowy

KOŚCIOŁ pw. NARODZENIA N.M.P.

2. Miejscowość

LETNIN

gm. PYRZYCE

3. Wiek

XIII

4. Styl

romanicki - gotycki

5. Kubatura m<sup>3</sup>

1518

6. Powierzchnia w m<sup>2</sup>

a) zabytkowa: 253 b) użytkowa:

7. Materiał budowlany

Przed zniszczeniem

Po odbudowie

11. Ilość budynków

1

14. Grunty należące do zabytku:

ha

a) ściany

granit  
cegła  
drewno

12. Ilość kondygnacji

1

a) ogrody stylowe

—

b) sklepienia

13. Użytkowanie wnętrza według ilości:

b) sady i grunty uprawne

—

c) stropy

drewno

a) izb mieszkalnych

—

c) lasy

—

d) wiązania dachu

b) innych pomieszczeń

—

d) wody

—

e) krycie dachu

dach.

c) piwnic

—

e) inne

działka 1,0

8. Wyposażenie architektoniczne

Otwory okienne zasklepio-  
ne ostrołukiem.

15. Przeznaczenie pierwotne budynku

kościół

16. Użytkowanie w latach ubiegłych

17. Użytkowanie obecne

kościół

18. Nadaje się do użycia na

9. Autorzy i data budowy i przebudowy

Bud XIII w.

Przeb i bud wieży 1743  
wieża spalona w czasie  
wojny

19. Data, rodzaj i stopień zniszczeń i odbudowy

Data

O P I S

Zniszczenia  
%  
/oOdbu-  
dowa  
%  
/o

VIII.1939 r.

XI.1939 r.

XII.1945 r.

VII.1964 Stan dobry.

10. Udostępnienie

Dostępny

20. Przynależność administracyjna

a) województwo SZCZECIŃSKIE

b) powiat PYRZYCKI

c) gmina BRZEŃSKO

21. Stacja

Nazwa stacji

Odległość  
od stacji  
w km

a) kolejowa

Pyrzyce

9,0

b) autobusowa

Brzesko

2,0

22. Właściciel i jego adres

23. Użytkownik i jego adres

Parafia w Brzesku

24. Inwestor i jego adres

25. Rejestr zabytku Nr 352

rok 1958 miejsce przechowywania

26. Nazwa księgi hipotecznej

27. Nr hipo-  
teczny

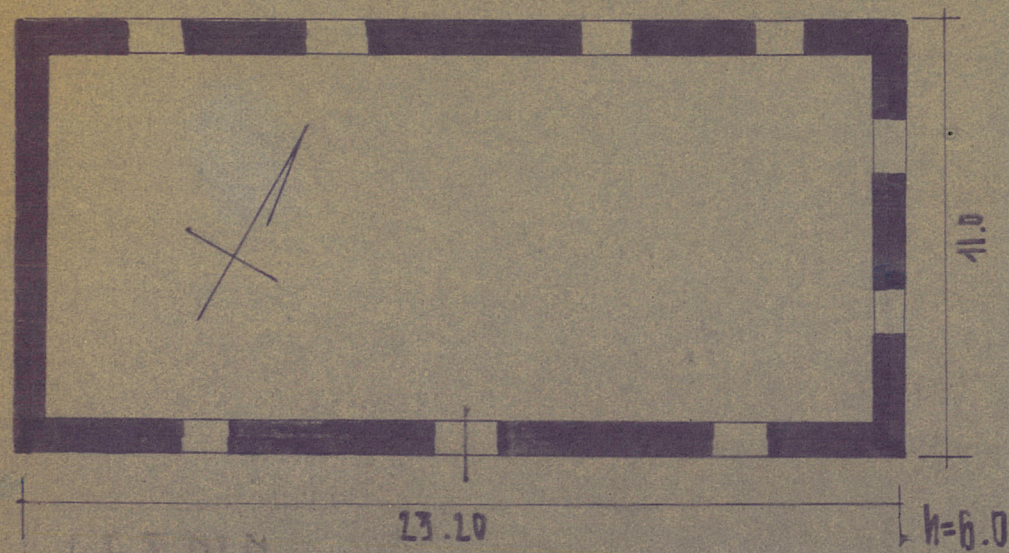
28. Akta

29. Fotografie

30. Inwentaryzacja pomiarowa



31. Szkic sytuacyjny, plan schematyczny, uwagi opisowe, fotografia



32. Przebieg prac konserwatorskich

Rok	Wyszczególnienie prac	K o s z t tys. zł

33. Koszty w tys. zł	Przewidywane	Rzeczywiste

34. Inspekcje

35. Uwagi różne

36. Wypełnił dnia

37. Sprawdził dnia

27.10.1964  
A. Kucharski

