

Nr

II

A

B

C

D

E

F

G

H

I

J

K

L

M

N

O

P

R

S

T

U

V

W

X

Y

Z

1. Obiekt zabytkowy

**KOŚCIÓŁ PW ŚW ANTONIEGO PAD.**

2. Miejscowość

gm. PRZELEWICE

**KŁODZINO PŁONISKE**

3. Wiek

XIII / XIV

4. Styl

GOTYK

5. Kubatura m<sup>3</sup>

2793.7

6. Powierzchnia w m<sup>2</sup>

a) zabytkowa: 299,3 b) użytkowa:

7. Materiał budowlany

Przed zniszczeniem

Po odbudowie

11. Ilość budynków

1

14. Grunty należące do zabytku:

ha

a) ściany

granit  
kamień

b) sklepienia

—

c) stropy

drewno

d) wiązania dachu

drewno

e) krycie dachu

dach.

12. Ilość kondygnacji

1

13. Użytkowanie wnętrza według ilości:

a) izb mieszkalnych

—

b) innych pomieszczeń

—

c) piwnic

—

a) ogrody stylowe

b) sady i grunty uprawne

c) lasy

d) wody

e) inne

działka

0,4

8. Wyposażenie architektoniczne

15. Przeznaczenie pierwotne budynku

kościół

16. Użytkowanie w latach ubiegłych

17. Użytkowanie obecne

kościół

18. Nadaje się do użycia na

19. Data, rodzaj i stopień zniszczeń i odbudowy

Data

O P I S

Zniszczenia  
%Odbudowa  
%

VIII.1939 r.

XI.1939 r.

XII.1945 r.

VII.1964

Stan dobry.

10. Udostępnienie

Dostępny

20. Przynależność administracyjna

a) województwo

SZCZECIŃSKIE

b) powiat

PYRZYCKI

c) gmina

PRZELEWICE

21. Stacja

Nazwa stacji

Odległość  
od stacji  
w km

a) kolejowa

Kłodzino  
Płoniskie

0,2

b) autobusowa

Kłodzino  
Płoniskie

22. Właściciel i jego adres

23. Użytkownik i jego adres

Parafia w Jesionowie

24. Inwestor i jego adres

25. Rejestr zabytku Nr

174

rok 1956

miejsce przechowywania

26. Nazwa księgi hipotecznej

27. Nr hipoteczny

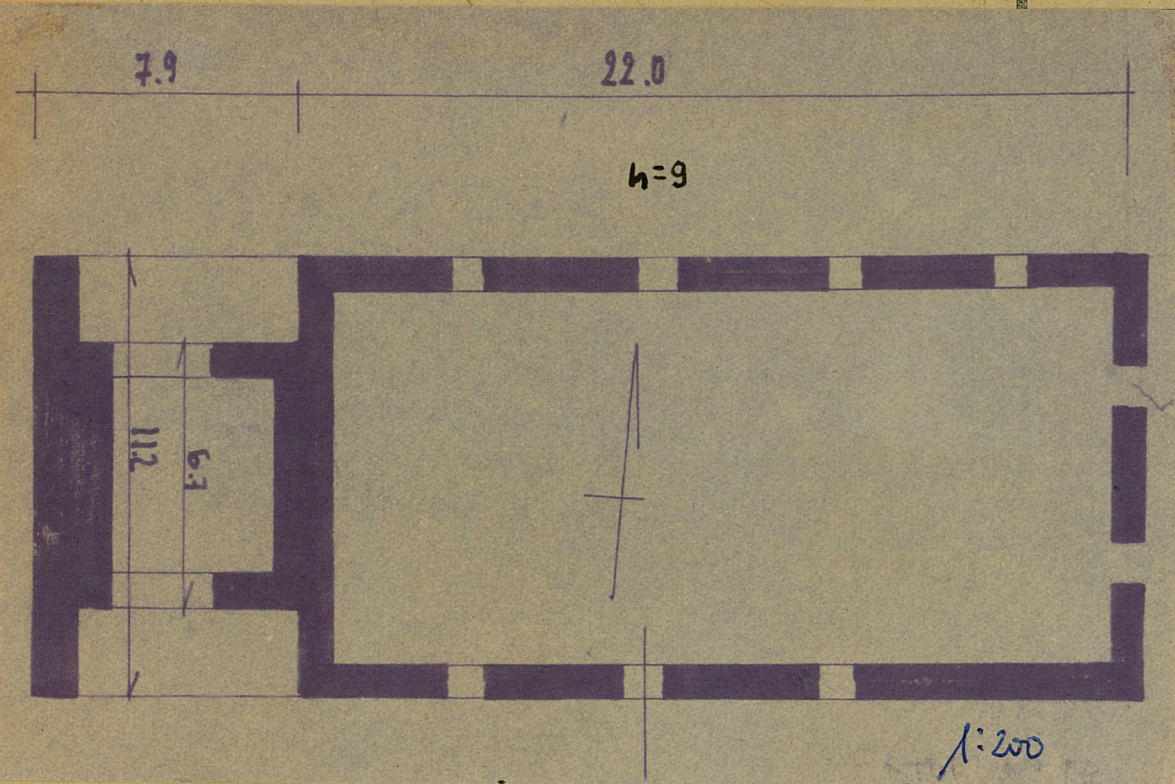
28. Akta

29. Fotografie

30. Inwentaryzacja pomiarowa

31. Szkic sytuacyjny, plan schematyczny, uwagi opisowe, fotografia

32. Przebieg prac konserwatorskich



Wyszczególnienie prac	K o s z t tys. zł

Przewidywane	Rzeczywiste

34. Inspekcje

35. Uwagi różne

36. Wypełnił dnia

27 maja 2014 roku

37. Sprawdził dnia

