

OSRODEK
DOKUMENTACJI
ZABYTEKÓW W WARSZAWIE
KARTA EWIDENCYJNA ZABYTEKÓW
ARCHITEKTURY I BUDOWNICTWA

A B C D E F G H I J K L Ł M N O P R S T U V W X Y Z

Nr

5330

1. Obiekt

SPICHLERZ „2”

2. Czas powstania

pocz. XX w.

3. Miejscowość

WIELIN

4. Adres

Wielin
76 – 130 Polanów

nr hipoteczny

5. Przynależność administracyjna

województwo Zachodniopomorskie

Powiat Koszalin

Gmina Polanów

6. Poprzednie nazwy miejscowości

VELLIN

7. Przynależność administracyjna

przed 1 I 1999

województwo koszalińskie

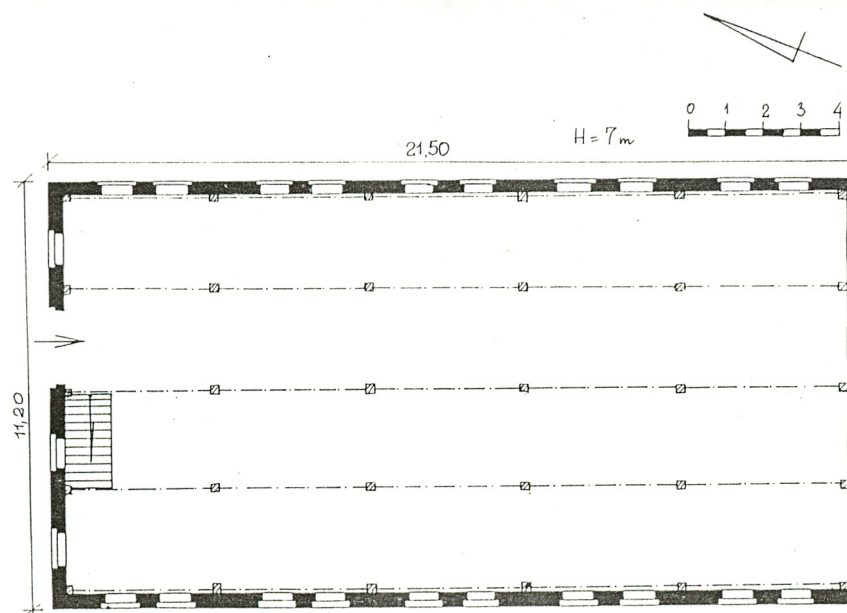
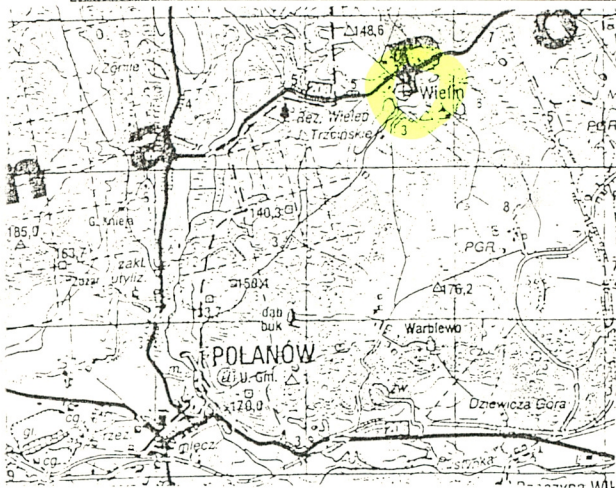
8. Właściciel i jego adres



9. Użytkownik

j.w.

10. Rejestr zabytków



Spichlerz „2” został wybudowany w I ćw. XX w. Do czasów współczesnych przetrwał bez większych przekształceń. Z oryginalnych funkcji pomieszczeń wiemy, że na wszystkich kondygnacjach znajdowały się: dolny, środkowy i górny poziom spichlerza. Obecnie budynek stoi opuszczony i jest nie użytkowany.

SYTUACJA :

Spichlerz oznaczony na planie sytuacyjnym numerem „2” usytuowany jest w pld. – wsch. części dawnego podwórza gospodarczego. Elewacjami szczytowymi ustawiony na osi płn. zach. - pld. wsch. Pierwotnie sąsiedował z budynkami gosp. i z gorzelnią - obecnie nie zachowanymi.

MATERIAŁ, KONSTRUKCJA, TECHNIKA :

Ściany – zewnętrzne (obwodowe), ceglane i nie otynkowane; posadowione na niskim kamiennym cokole, występującym przed lico muru;

Stropy - belkowe nagie na drewnianych podciągach wspartych drewnianymi słupami z mieczami,

Więźba dachowa - płatwiowo – kleszczowa na ścianach stolcowych wzmocniona zastrzałami;

Dach - dwuspadowy, o niskich połaciach dachowych kryty papą na deskach;

Podłoga - w pomieszczeniu I kondyg. posadzka cementowa, w pozostałych pomieszczeniach II kondyg. i na poddaszu podłogi drewniane.

Schody wewnętrzne – drewniane, jednobiegowe; osadzone bezpośrednio w ograniczających je ścianach, poręcze przymocowane w formie szerokiej profilowanej listwy;

Okna – otwory okienne przekryte łukami odcinkowymi, nieliczne metalowe oszklone, większość bez oszklenia zabezpieczonych deskowymi okiennicami lub zabezpieczonych tylko metalową kratownicą,

Drzwi - wrota i drzwiczki zrzutowe dwuskrzydłowe, deskowo - listwowe, na zawiasach pasowych przekryte łukiem odcinkowym;

c.d. na wkladce nr 1

14. Kubatura	15. Powierzchnia użytkowa	16. Przeznaczenie pierwotne	17. Użytkowanie obecne
1686 m. ³	ca 240 m. ²	spichlerz	nieużytkowany
18. Prace budowlane i konserwatorskie, ich przebieg i dokumentacja		19. Stan zachowania (fundamenty, ściany zewnętrzne, ściany wewnętrzne, sklepienia, stropy, konstrukcje dachowe, pokrycie dachu, wyposażenie i instalacje)	
1. W spichlerzu nie prowadzono w okresie powojennym żadnych poważniejszych remontów.		1. Stan techniczny średni, z potrzebą generalnego remontu całości 2. W ścianach zewnętrznych widoczne liczne ubytki cegieł oraz ślady zawilgocenia murów. 3. Wieżba dachowa w stanie dobrym; 5. Stolarka drzwiowa zaniedbana. 6. Nie zachowało się oszklenie otworów okiennych.	
		20. Najpilniejsze postulaty konserwatorskie	
		Budynek wymaga przeprowadzenia ogólnego remontu i właściwego zagospodarowania, w przeciwnym razie nieużytkowany ulegnie zniszczeniu.	

1. Miejscowość	2. Obiekt (nazwa jak w karcie)	3. Zawartość wkładki (nazwa obiektu lub materiału uzupełniającego)
WIELIN	Spichlerz „2”	Dok. pkt. 13

Dok. pkt. 13 :

RZUT, KSZTAŁT, BRYŁA :

Budynek założony na planie prostokąta, II kondygnacyjny z użytkowym poddaszem, nakryty dachem dwuspadowym, o niskich połaciach dachowych z wysuniętym okapem; bryła zwarta prostopadłościenna; układ wnętrza 1 – traktowy;

ELEWACJE :

ELEWACJA pld. – zach. w całości nieotynkowana z kowadełkowym wątkiem ceglanym, z wyodrębnionym niskim cokołem o poligonalnym układzie kamieni, 10 – osiowa, na osiach rozmieszczone otwory okienne, zwieńczone łukiem odcinkowym, z wyodrębnionymi ceglanymi nadokiennikami i parapetami; elewacja ozdobiona gzymsami międzykondygnacyjnymi i zwieńczona gzymsem koronującym.

ELEWACJA pln. – wsch. 10 – osiowa, symetryczna, analogiczna do elewacji przeciwległej.

ELEWACJA pln. – zach. 4 – osiowa, symetryczna, w całości nieotynkowana, z wyodrębnionym niskim cokołem o poligonalnym układzie kamieni.

Wyżej ściana prosta z kowadełkowym wątkiem ceglanym, na osiach otwory okienne oraz otwory drzwiowe przekryte łukami odcinkowymi zwieńczone ceglanymi nadprożami; elewacja podzielona horyzontalnie międzykondygnacyjnymi gzymsami przerwany na osi którą wyznaczają otwory drzwiowe; w zwieńczeniu górnej kondygnacji widoczne wysunięte ostatki krokwi wsparte zastrzałami podtrzymujące okap.

ELEWACJA pld. – wsch. 4 – osiowa, analogiczna do elewacji pln. – zach., na osiach otwory okienne.

WNĘTRZE :

Wnętrze zachowane w pierwotnej formie, na wszystkich kondygnacjach jednoprzestrzenne pomieszczenia magazynowe skomunikowane wewnętrznymi schodami.

INSTALACJE :

Elektryczna, odgromowa;

Kartę złożył: Danuta Horoszko listopad 1999 r.

Miejsce przechowywania negatywów: Muzeum Narodowe Rolnictwa w Szreniawie



2



4



3



5

1. Miejscowość	2. Obiekt (nazwa jak w karcie)	3. Zawartość wkładki (nazwa obiektu lub materiału uzupełniającego)
WIELIN	Spichlerz „2”	Zdjęcia

ZDJĘCIA :

1. Spichlerz „2” – elewacja zach.
2. j.w. – elewacja płd. i zach.
3. j.w. – elewacja płd.
4. j.w. – elewacja wsch. i płn.
5. j.w. – elewacja płn.
6. j.w. – elewacja płd. – fragment cokołu
7. j.w. – elewacja zach. fragment cokołu
8. j.w. – elewacja płn. – wrota główne
9. j.w. – elewacja płd. okno
10. j.w. – elewacja płd. – fragment wieżby dachowej
11. j.w. – wieżba I kondygnacji
12. j.w. – wieżba II kondygnacji
13. j.w. – wieżba dachowa poddasza



6,

Kartę założył : Danuta Horoszko wrzesień 1999 r

Miejsce przechowywania negatywów : Muzeum Narodowe Rolnictwa w Szreniawie



7



8

1. Miejscowość

2. Obiekt (nazwa jak w karcie)

3. Zawartość wkładki (nazwa obiektu lub materiału uzupełniającego)

Wielin

Spichlerz „2”

plan sytuacyjny, zdjęcia



9



10

Kartę złożył: Sylwester Horoszek listopad 1999 r.

Miejsce przechowywania negatywów: MNR w Szreniawie

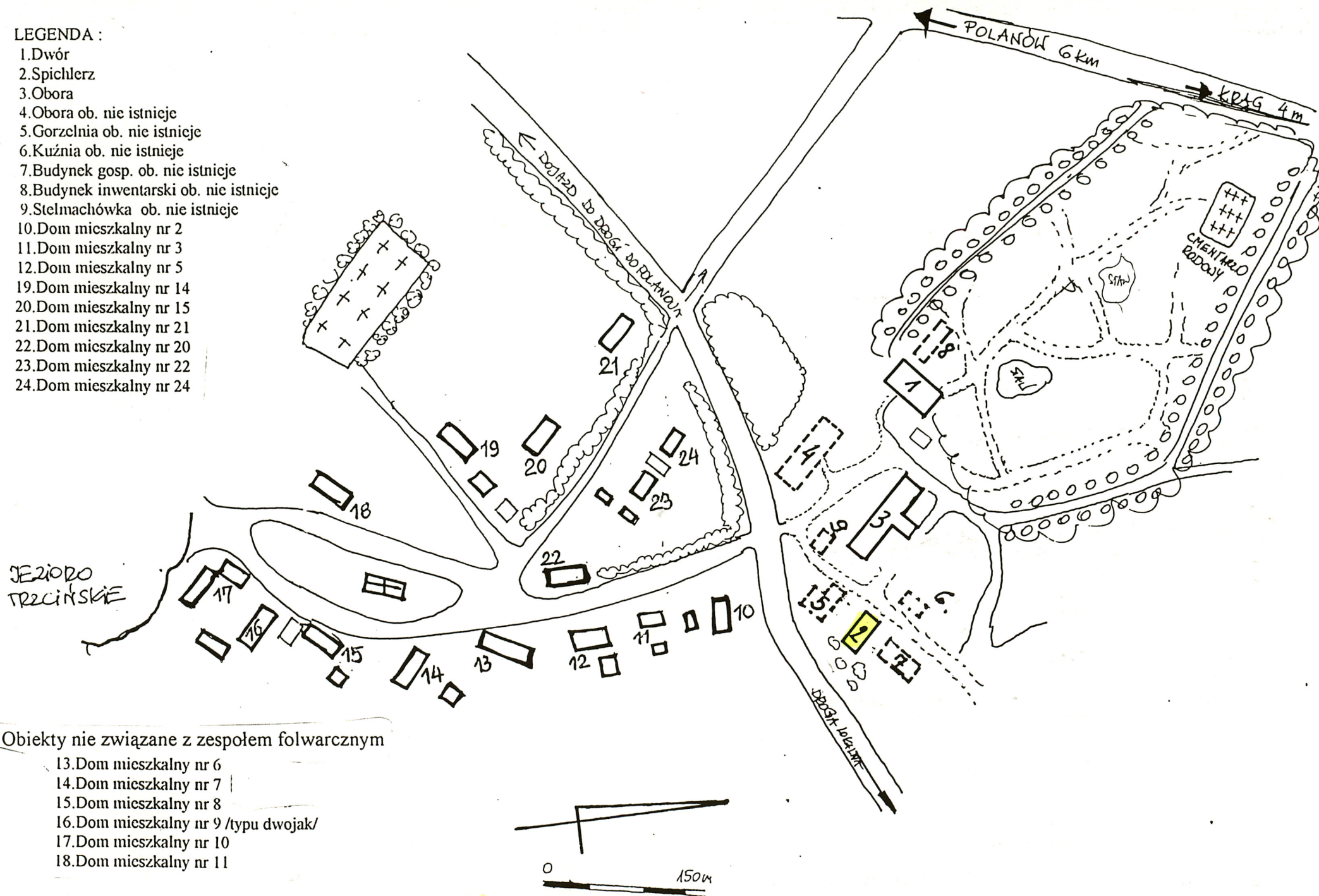
LEGENDA :

1. Dwór
2. Spichlerz
3. Obora
4. Obora ob. nie istnieje
5. Gorzelnia ob. nie istnieje
6. Kuźnia ob. nie istnieje
7. Budynek gosp. ob. nie istnieje
8. Budynek inwentarski ob. nie istnieje
9. Stelmachówka ob. nie istnieje
10. Dom mieszkalny nr 2
11. Dom mieszkalny nr 3
12. Dom mieszkalny nr 5
19. Dom mieszkalny nr 14
20. Dom mieszkalny nr 15
21. Dom mieszkalny nr 21
22. Dom mieszkalny nr 20
23. Dom mieszkalny nr 22
24. Dom mieszkalny nr 24

JEZIORO
TRZCIŃSKIE

Obiekty nie związane z zespołem folwarcznym

13. Dom mieszkalny nr 6
14. Dom mieszkalny nr 7
15. Dom mieszkalny nr 8
16. Dom mieszkalny nr 9 /typu dwojak/
17. Dom mieszkalny nr 10
18. Dom mieszkalny nr 11



1. Miejscowość

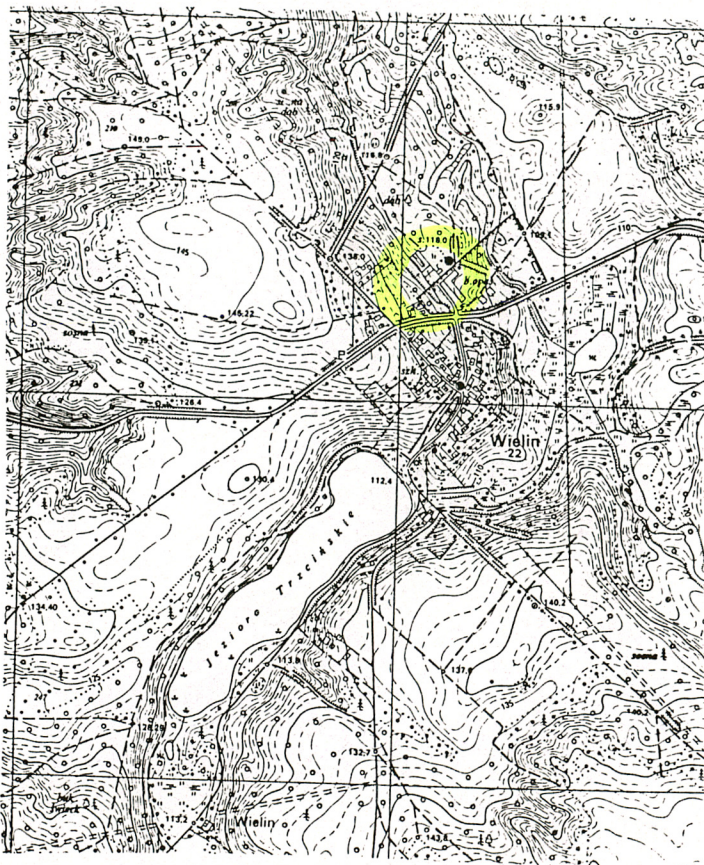
2. Obiekt (nazwa jak w karcie)

3. Zawartość wkładki (nazwa obiektu lub materiału uzupełniającego)

WIELIN

Spichlerz „2”

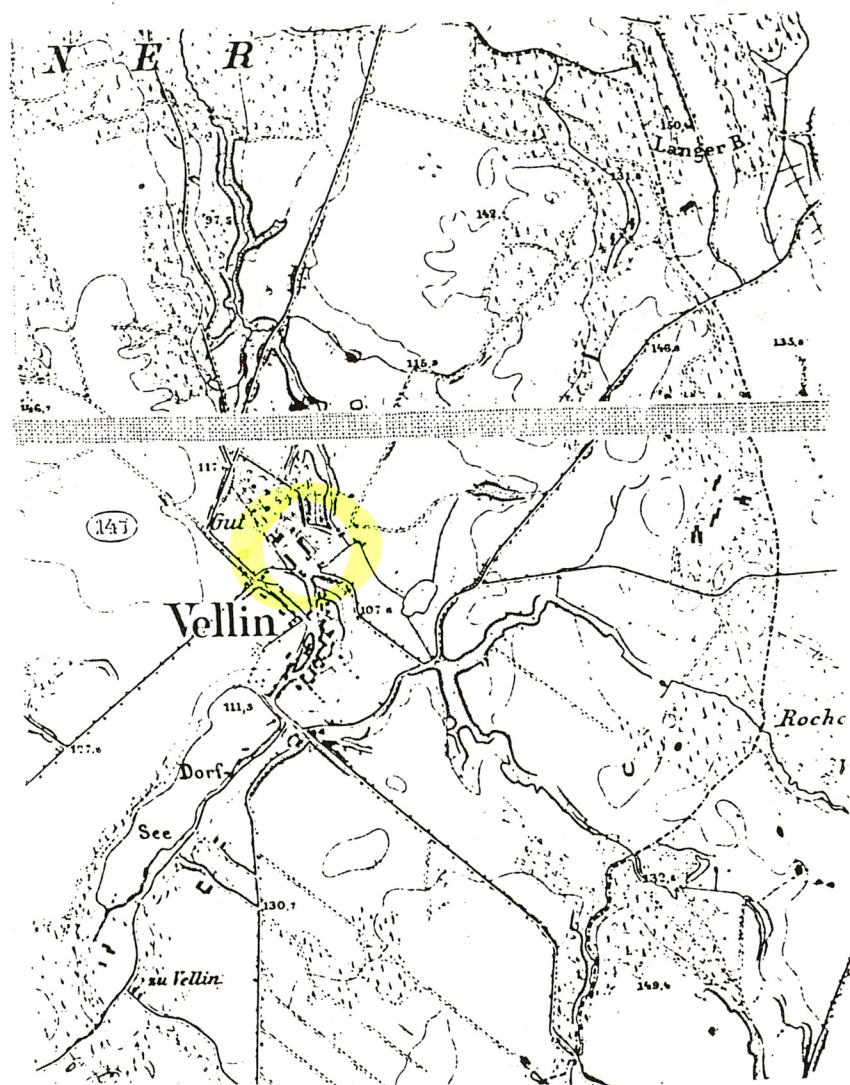
mapy archiwalne mapy współczesne



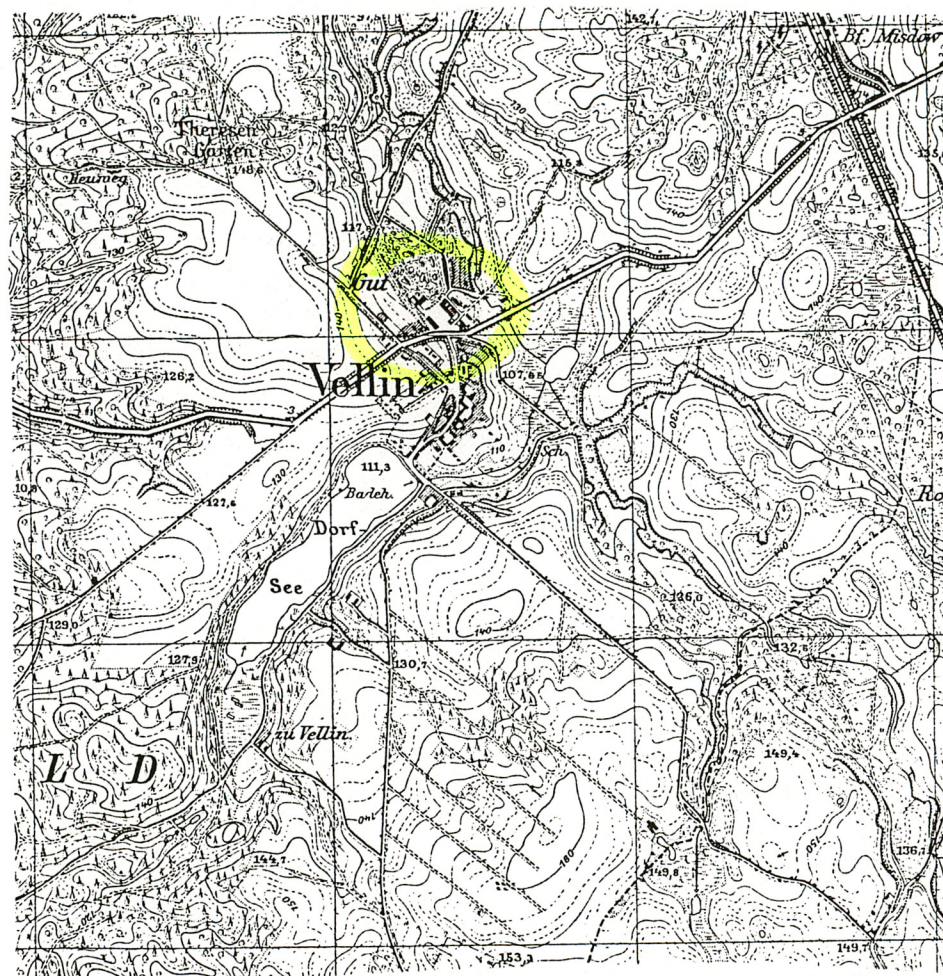
11

Kartę złożył: Sylwester Horoszek listopad 1999 r.

Miejsce przechowywania negatywów: Muzeum Narodowe Rolnictwa w Szreniawie



Mapa niemiecka z 1889/91 r.



Mapa niemiecka z 1936 r.

1. Miejscowość	2. Obiekt (nazwa jak w karcie)	3. Zawartość wkładki (nazwa obiektu lub materiału uzupełniającego)
WIELIN	Spichlerz „2”	Zdjęcia



12



13

Kartę założył: Sylwester Horoszko listopad 1999 r.

Miejsce przechowywania negatywów: Muzeum Narodowe Rolnictwa w Szreniawie