

1. Obiekt zabytkowy

Kościół filialny p.w. Królowej Polski

2. Miejscowość (Pipenburg)
WWSZOGÓRA gm. ABOTHA

3. Wiek XV

4. Styl gotyk

5. Kubatura m³ 420

6. Powierzchnia w m²
a) zabytkowa: 90 b) użytkowa: 90

20. Przynależność administracyjna
a) województwo: Szczecińskie
b) powiat: Łobez
c) gmina: Potulice

7. Materiał budowlany	przed zniszczeniem	po odbudowie	11. Ilość budynków	1	14. Grunty należące do zabytku:	ha
a) ściany	kamień	—	12. Ilość kondygnacji	1	a) ogrody stylowe	—
b) sklepienia	—	—	13. Użytkowanie wnętrza według ilości:		b) sady i grunty uprawne	—
c) stropy	drewn. bełkowe	—	a) izb mieszkalnych	—	c) lasy	—
d) więzania dachu	drewno	—	b) innych pomieszczeń	1	d) wody	—
e) krycie dachu	dachówka	—	c) piwnic	—	e) inne	ementarz 0,2

8. Wyposażenie architektoniczne
Pod gzymsem okapowym nawy
fryz, obiegający również wieżę
oraz zewnętrzne ściany. Tęże
są fryzy xoboln wieżę pod
gzymsem okapowym.

15. Przeznaczenie pierwotne budynku sakralne

16. Użytkowanie w latach ubiegłych sakralne

17. Użytkowanie obecne sakralne

18. Nadaje się do użycia na — " —

21. Stacja Nazwa stacji Odległość od stacji w km
a) kolejowa Wyzogóra 1
b) autobusowa —

22. Właściciel i jego adres

23. Użytkownik i jego adres
Parafia kate. rym. - kat.
w Potulicach

24. Inwestor i jego adres

9. Autorzy i data budowy i przebudowy

19. Data, rodzaj i stopień zniszczeń i odbudowy

25. Rejestr zabytku Nr
rok miejsce przechowywania

Data	O P I S	Zniszczenia %	dbudowa %
VIII. 1939 r.	nie zniszczony		
XI. 1939 r.	nie zniszczony		
XII. 1945 r.	nie zniszczony		
VIII. 1959	zaniedbany	35	

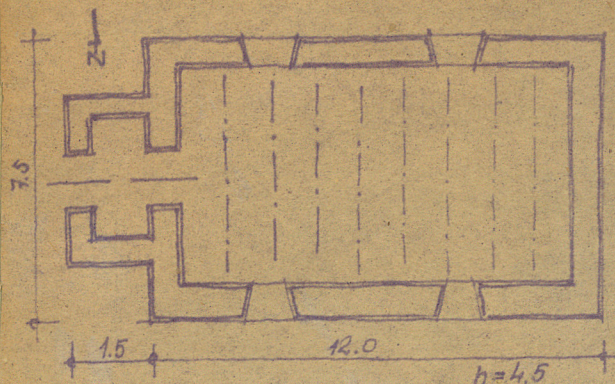
26. Nazwa księgi hipotecznej	27. Nr hipoteczny
28. Akta	
29. Fotografie W.H.L. Szczeciński	
30. Inwentaryzacja pomiarowa	

10. Udostępnienie

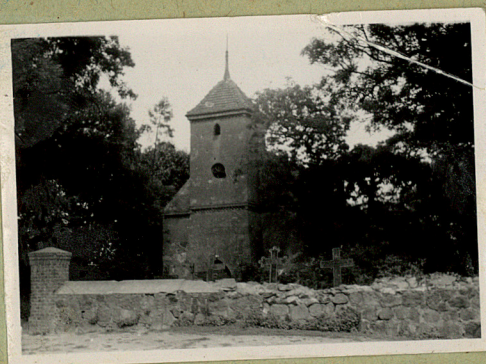
dostępny

31. Szkic sytuacyjny, plan schematyczny, uwagi opisowe, fotografia

WYSZOGÓRA 1:200



Budynek z kam.
murem i wieżą
z wieżą o fotow.
w elewacji zach.
wieża z dachem
marmotowym
krytym dachówką



32. Przebieg prac konserwatorskich

Rok	Wyszczególnienie prac	Koszt tys. zł
1945-55	badanych prac konserwatorskich nie było	—

33. Koszty
w tys. zł

Przewidywane

Rzeczywiste

34. Inspekcje

	35,0	

35. Uwagi różne

36. Wypełnił dnia 17.1959 r.

2. Młodziejka

37. Sprawdził dnia

W. G. Róże Kphimowski

Bibliografia:

Hugo Lemke: Die Bau- und Kunstdenkmäler

Stettin 1912 - Band III Heft X

Der Id. Pienzenwalde Nr. 324