

Nr

III

A

B

C

D

E

F

G

H

I

J

K

L

M

N

O

P

R

S

T

U

V

W

X

Y

Z

1. Obiekt zabytkowy

FIL. P.W. SW. KAROLA BOROMEUZZA  
KOŚCIOŁ RÓWANGELICKI

2. Miejscowość

gm. POŁĘCZYN LDOJ  
KOŁACZEK

3. Wiek

XVIII

4. Styl

5. Kubatura m<sup>3</sup>

700

6. Powierzchnia w m<sup>2</sup>

a) zabytkowa: 150 b) użytkowa: 150

7. Materiał budowlany

Przed zniszczeniem

Po odbudowie

11. Ilość budynków

1

14. Grunty należące do zabytku:

ha

20. Przynależność administracyjna

a) województwo

KOŚZALIN

b) powiat

ŚWIDWIN

c) gmina

POŁĘCZYN

a) ściany

mur  
PRUJKI

12. Ilość kondygnacji

1

a) ogrody stylowe

—

b) sklepienia

—

13. Użytkowanie wnętrza według ilości:

b) sady i grunty uprawne

—

c) stropy

DREKNO

a) izb mieszkalnych

—

c) lasy

—

d) wiązania dachu

DREKNO DREKNO

b) innych pomieszczeń

2

d) wody

—

e) krycie dachu

DACHÓWKA

c) piwnic

—

e) inne otoczenie

0,7

21. Stacja

Nazwa stacji

Odległość od stacji w km

a) kolejowa

KOŁACZ

2.-

b) autobusowa

— " —

2.-

22. Właściciel i jego adres

PARAFIA RZ.-KAT. W  
POŁĘCZYNIE

8. Wyposażenie architektoniczne

BEZ SZCZEGÓŁÓW ARCH.  
TYPOWY JAK DLA WZWI-  
KICH TEGO RODZAJU OBIE-  
KTÓW REGIONU MUR  
PRUJKI.

15. Przeznaczenie pierwotne budynku

KULTURNE

16. Użytkowanie w latach ubiegłych

— " —

17. Użytkowanie obecne

— " —

18. Nadaje się do użycia na

— " —

23. Użytkownik i jego adres

PARAFIA RZ.-KAT. W  
POŁĘCZYNIE

24. Inwestor i jego adres

NIEINWESTOWANY

9. Autorzy i data budowy i przebudowy

Kiezhani

WZNIESIONY W XVIII WIEKU

19. Data, rodzaj i stopień zniszczeń i odbudowy

Data

O P I S

Zniszczenia %

Odbudowa %

VIII.1939 r.

Nie był zniszczony

XI.1939 r.

— " —

XII.1945 r.

— " —

1959.

Srobnie remonty ko-  
ścioła i otoczenia

10. Udostępnienie

Dobre  
Łożysko wykuty  
kłodzki i srobnie.

25. Rejestr zabytku Nr

482

rok 14.V.6T

miejsce przechowywania

26. Nazwa księgi hipotecznej

27. Nr hipo-  
teczny

28. Akta

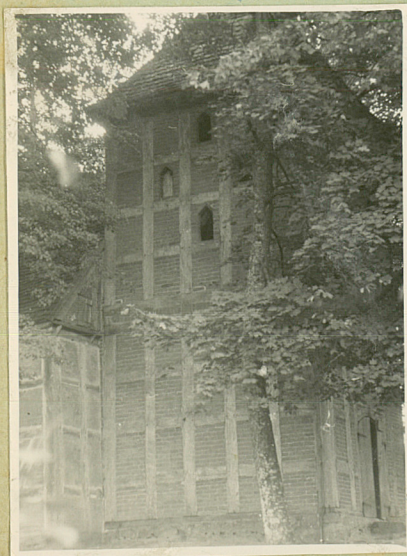
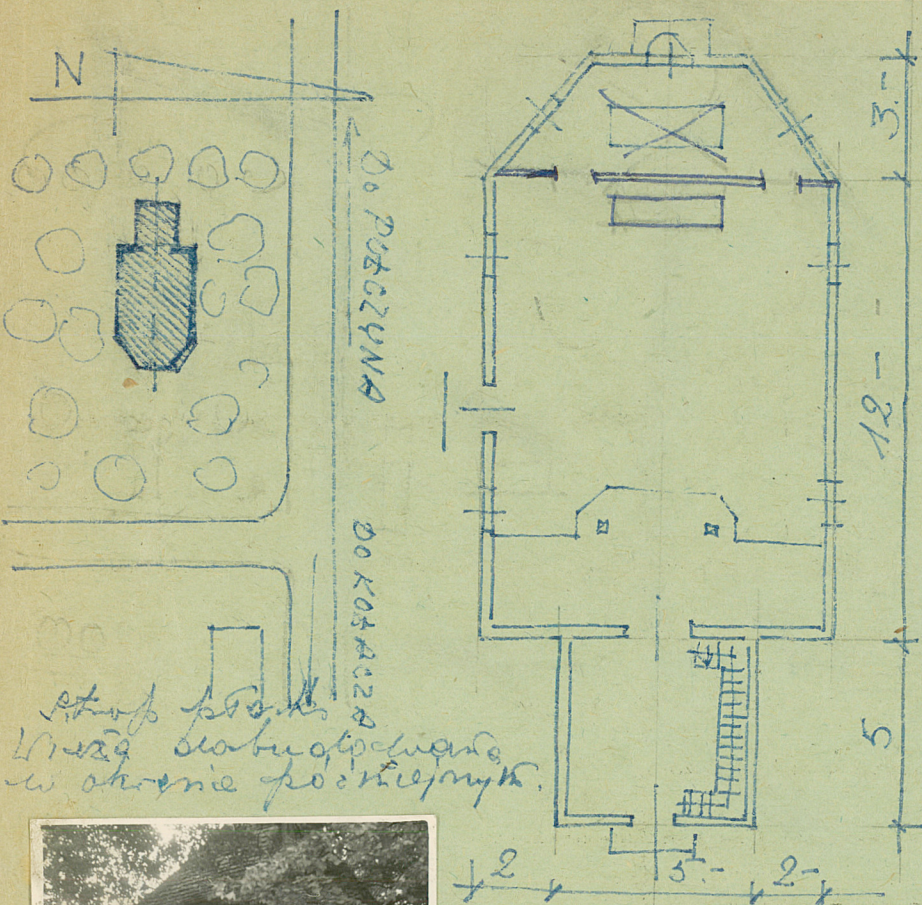
29. Fotografie

WKZ KOŚZALIN

30. Inwentaryzacja pomiarowa

Z Y X W V U T S R P O N M L K J I H G F E D C B A Nr

31. Szkic sytuacyjny, plan schematyczny, uwagi opisowe, fotografia



32. Przebieg prac konserwatorskich

Rok	Wyszczególnienie prac	Koszt tys. zł

33. Koszty  
w tys. zł

Przewidywane

Rzeczywiste

34. Inspekcje

Przewidywane	Rzeczywiste

35. Uwagi różne

Obiekt stary  
wymaga opieki;  
pozbawiony remonta  
i innych ulepszeń  
okładających się z mu-  
nalem wpięciw.

36. Wypełnił dnia

28-12-1963  
Kowalewski

37. Sprawdził dnia 7.X. 1963r.

MGR D. PTASZYŃSKA  
INŻ. F. PTASZYŃSKI