

Nr

III

A

B

C

D

E

F

G

H

I

J

K

L

M

N

O

P

R

S

T

U

V

W

X

Y

Z

KOSZ

1. Obiekt zabytkowy

Patac (Zamek)

2. Miejscowość

Poterym - Zdrój ul. Zamkowa.

3. Wiek

XV w.

4. Styl
XVIII w.5. Kubatura m³

2500

6. Powierzchnia w m²

380

a) zabytkowa: 380 b) użytkowa: 380

7. Materiał budowlany

Przed zniszczeniem

Po odbudowie

11. Ilość budynków

1

14. Grunty należące do zabytku:

ha

12. Ilość kondygnacji

2

a) ogrody stylowe

—

13. Użytkowanie wnętrza według ilości:

b) sady i grunty uprawne

—

a) izb mieszkalnych

18

c) lasy

—

b) innych pomieszczeń

2

d) wody

—

c) piwnic

2 + 6

e) inne

—

8. Wyposażenie architektoniczne

od strony dziedzińca sta-
be dwa pilastry i tute re-
nesansowy. Ostrzypowa-
nie w części pierwotnej.

15. Przeznaczenie pierwotne budynku

Zamek

16. Użytkowanie w latach ubiegłych

Sierociniec

17. Użytkowanie obecne

mieszkalne

18. Nadaje się do użycia na

— „ —

9. Autorzy i data budowy i przebudowy

nieznani.

19. Data, rodzaj i stopień zniszczeń i odbudowy

Data

O P I S

Zniszczenia
%Odbu-
dowa
%

VIII.1939 r.

XI.1939 r.

XII.1945 r.

1951 r.

1956

nie zniszczony
Odbudowano na mieszkania
— „ — część powstała
na mieszkania.

IX.1963 r. STAN TECHNICZNY DOŚĆ DOBRY

20. Przynależność administracyjna

a) województwo Kozalin

b) powiat Sieroków

c) gmina Poterym - Zdrój

21. Stacja

Nazwa stacji

Odległość
od stacji
w km

a) kolejowa

Poterym - Zdrój

loco

b) autobusowa

— „ —

loco

22. Właściciel i jego adres

Miejsha Rada Narodowa
w Poterymie Zdroju.

23. Użytkownik i jego adres

Wykbiat Gosp. Komunalny
M.R.N. w Poterymie - Zdroju

24. Inwestor i jego adres

M.R.N. w Poterymie - Zdroju

25. Rejestr zabytku Nr

91

rok 25.V.55 miejsce przechowywania

26. Nazwa księgi hipotecznej

27. Nr hipo-
teczny

28. Akta

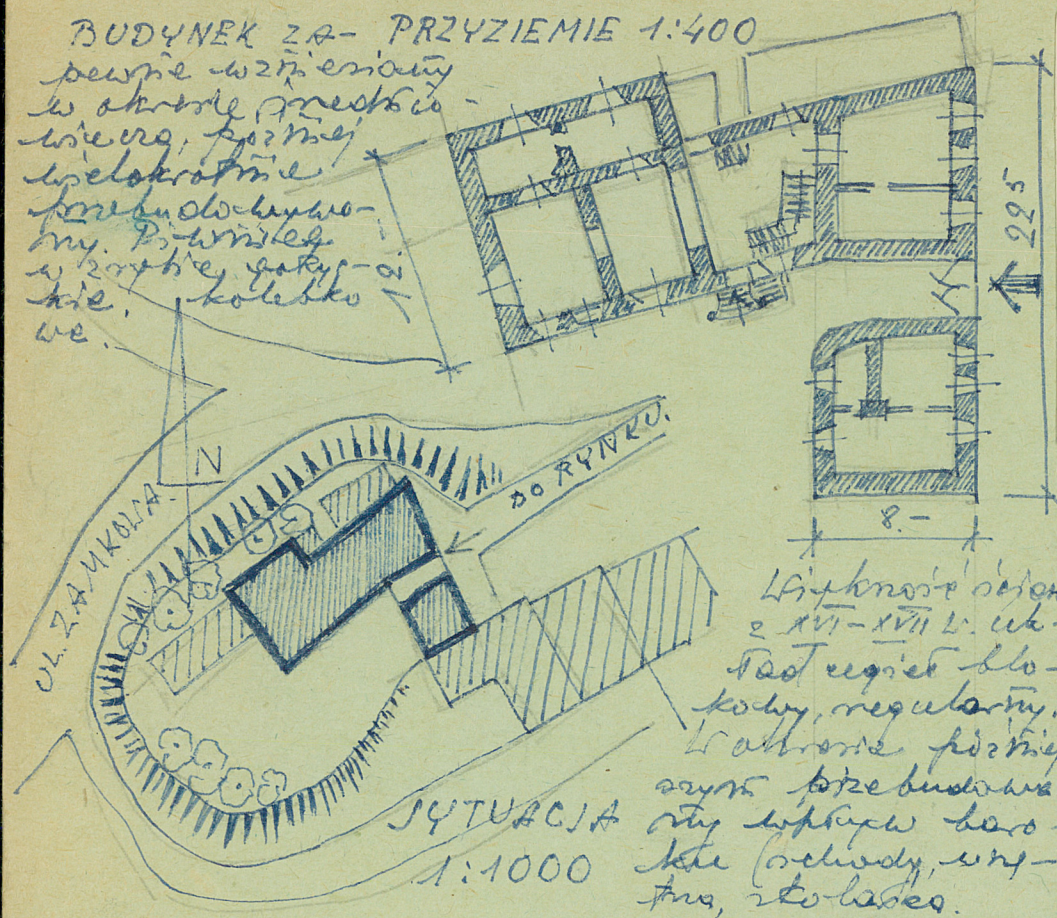
29. Fotografie WKZ KOSZALIN

30. Inwentaryzacja pomiarowa

31. Szkic sytuacyjny, plan schematyczny, uwagi opisowe, fotografia

BUDYNEK ZA- PRZYZIEMIE 1:400

people with many
in above mentioned
were, former
epistolary
for a long time
my. I wish
a little, just a
his, whole
we



32. Przebieg prac konserwatorskich

[illegible][illegible]

34. Inspekcje

This image shows a blank, aged, cream-colored page, likely an endpaper or flyleaf of a book. The paper has a slightly textured appearance with some minor discoloration and small dark spots, possibly due to age or handling. The left edge of the page shows the binding, with dark stitching or thread visible. There is no text or other markings on the page.

35. Uwagi różne Budżet obec.

35. Uwagi różne Budynki obec-
nie użytkowane, na
miejscach. Ogólny
stan budynku dobry,
brak konserwacji.
Liniowo, radiokowe,
szeregówy eksportowane
przez użytkownika.

36. Wypełnił dnia 28-IV-1959.

J.F. KONARZEWSKI.
mgr-arch.

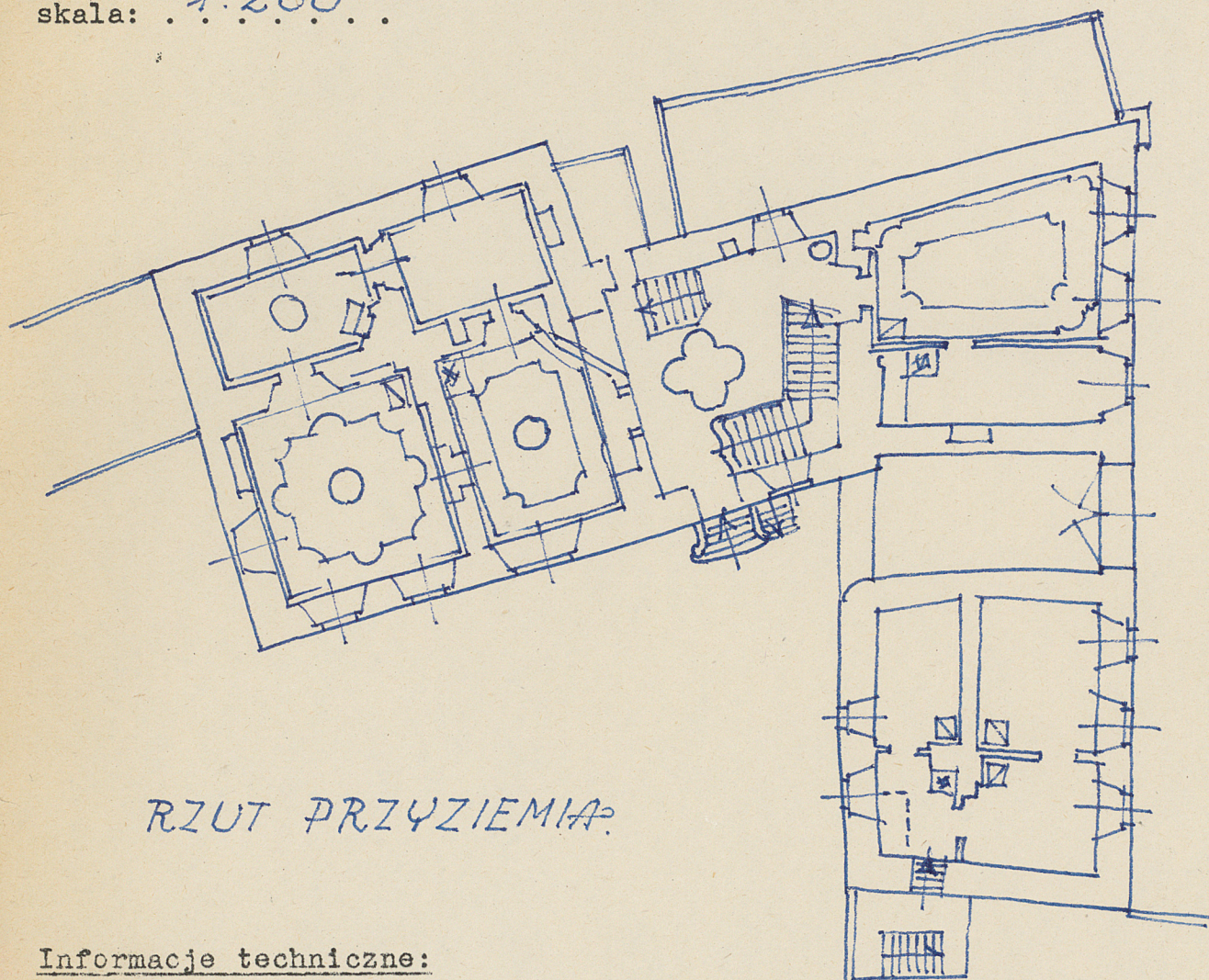
37. Sprawdził dnia 12. IX. 1963 v.

MGR. D. PTASZYŃSKA
INŻ. T. PTASZYŃSKI

KARTA TECHNICZNA

zabytku architektury lub budownictwa

Miejscowość POŁCZYŃ województwo KOŚZALIN
powiat ŚWIDWIN
Nazwa zabytku ZAMEK ewent. bliższy adres POŁCZYŃ-RYNEK
(PL. WOLNOŚCI.)
Szkic rzutu budynku:
skala: 1:200



RZUT PRZYZIEMIA

Informacje techniczne:

a/ części budowli % zniszcz.

fundamenty
ściany zewn.
ściany wewn.
sklepienia
stropy
konstrukcja dachowa
pokrycie dachu
stolarka otworów zewn.

b/ instalacje % zniszcz.

wodociągowa
kanalizacja
elektryczność
gaz

COPIA-331/59

data wypełnienia 27-IX-1959
podpis wykonawcy S. KONARZEWSKI