

Nr

III

A

B

C

D

E

F

G

H

I

J

K

L

M

N

O

P

R

S

T

U

V

W

X

Y

Z

1. Obiekt zabytkowy

KOŚCIÓŁ P.W. ŚW. ANTONIEGO

2. Miejscowość

gm. NOWOGRODEK POM.
KARSKO

3. Wiek XIII

4. Styl

gotyk

5. Kubatura m³

2800

6. Powierzchnia w m²

370

a) zabytkowa: 400 b) użytkowa: 370

7. Materiał budowlany

Przed zniszczeniem

Po odbudowie

11. Ilość budynków

1

14. Grunty należące do zabytku:

ha

20. Przynależność administracyjna

a) województwo

seweciński

b) powiat

mąkolebski

c) gmina

Karsko

a) ściany

kamień
cegła

b) sklepienia

c) stropy

drewno

d) więzania dachu

drewno

e) krycie dachu

dach.

12. Ilość kondygnacji

1

13. Użytkowanie wnętrza według ilości:

a) izb mieszkalnych

b) innych pomieszczeń

c) piwnic

a) ogrody stylowe

b) sady i grunty uprawne

c) lasy

d) wody

e) inne

21. Stacja

Nazwa stacji

Odległość od stacji w km

a) kolejowa

Świętli

9

b) autobusowa

Karsko

22. Właściciel i jego adres

8. Wyposażenie architektoniczne

WAWA Z CŁOSU, FRAGMENTY
ZAMUROWANYCH PORTALI.

15. Przeznaczenie pierwotne budynku

kościół

16. Użytkowanie w latach ubiegłych

— — —

17. Użytkowanie obecne

— — —

18. Nadaje się do użycia na

— — —

23. Użytkownik i jego adres

Karcia nym. kat. w Karsku
p. ta Karsko

24. Inwestor i jego adres

9. Autorzy i data budowy i przebudowy

II poł. XIII w - wybudowano
II poł. XIX w - powstanie ścian
wsch. i wieża

19. Data, rodzaj i stopień zniszczeń i odbudowy

Data

O P I S

Zniszczenia %

Odbudowa %

VIII.1939 r.

XI.1939 r.

XII.1945 r.

XI.1959

Stan dobry

25. Rejestr zabytku Nr

rok miejsce przechowywania

26. Nazwa księgi hipotecznej

27. Nr hipoteczny

28. Akta

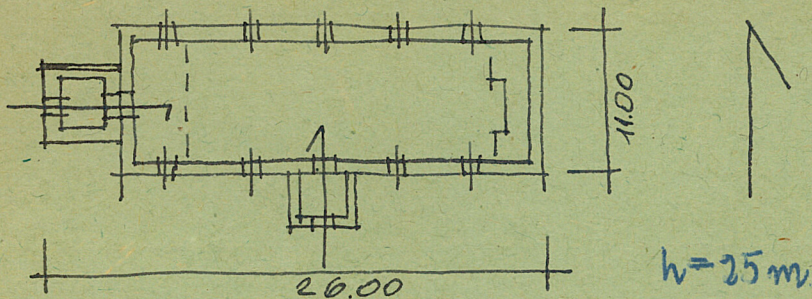
29. Fotografie

30. Inwentaryzacja pomiarowa

10. Udostępnienie

dobrze

31. Szkic sytuacyjny, plan schematyczny, uwagi opisowe, fotografia



KOSCIÓŁ ORIENTOWANY SALOWY.

32. Przebieg prac konserwatorskich

Rok	Wyszczególnienie prac	Koszt tys. zł

33. Koszty
w tys. zł

Przewidywane

Rzeczywiste

34. Inspekcje

35. Uwagi różne

36. Wypełnił dnia K. Górnki
LISTOPAD 59.

37. Sprawdził dnia
5.04 Róža Kęsinowska