

Nr

A B C D E F G H I J K L M N O P R S T U V W X Y Z

1. Obiekt zabytkowy

K O S C I Ó Ł F I L J A L N Y

2. Miejscowość

B O G U S Z Y N

3. Wiek

XV-XIX

4. Styl

el. gotyku

5. Kubatura m<sup>3</sup>

1540

6. Powierzchnia w m<sup>2</sup>

a) zabytkowa:

b) użytkowa:

220

7. Materiał budowlany

Przed zniszczeniem

Po odbudowie

11. Ilość budynków

1

14. Grunty należące do zabytku:

ha

20. Przynależność administracyjna

a) województwo

Szczecińskie

b) powiat

Myślibórz

c) gmina

Bolevice

a) ściany

kamień  
cegła

b) sklepienia

-

c) stropy

drewno

d) wiązania dachu

drewno

e) krycie dachu

dachówka  
łupek

12. Ilość kondygnacji

1

13. Użytkowanie wnętrza według ilości:

a) izb mieszkalnych

b) innych pomieszczeń

c) piwnic

a) ogrody stylowe

b) sady i grunty uprawne

c) lasy

d) wody

e) inne

21. Stacja

Nazwa stacji

Odległość od stacji w km

a) kolejowa

Lubiana

4

b) autobusowa

Boguszyn

22. Właściciel i jego adres

Skarb Państwa

8. Wyposażenie architektoniczne

gzyms profilowany

15. Przeznaczenie pierwotne budynku

kościół

16. Użytkowanie w latach ubiegłych

kościół

17. Użytkowanie obecne

kościół

18. Nadaje się do użycia na

9. Autorzy i data budowy i przebudowy

Zbudowany w XV/XVI w.

przebudowany i rozbudowany w XIX w.

19. Data, rodzaj i stopień zniszczeń i odbudowy

Data

O P I S

Zniszczenia %

Odbudowa %

VIII.1939 r.

XI.1939 r.

XII.1945 r.

IX.1969

stan średni

23. Użytkownik i jego adres

parafia ezymsko-kat.-Pełczyn

24. Inwestor i jego adres

25. Rejestr zabytku Nr

A-590

rok

19.04.2010

miejsce przechowywania

26. Nazwa księgi hipotecznej

27. Nr hipoteczny

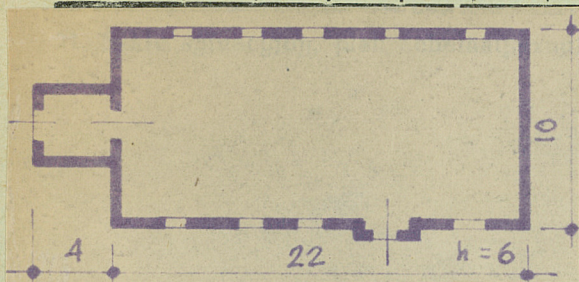
28. Akta

29. Fotografie

30. Inwentaryzacja pomiarowa



Z Y X W V U T S R P O N M L K J I H G F E D C B A Nr



uwagi opisowe, fotografia

### 32. Przebieg prac konserwatorskich

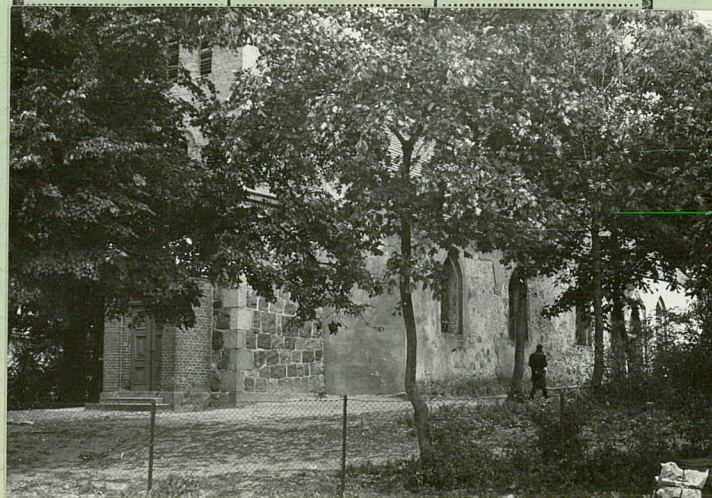
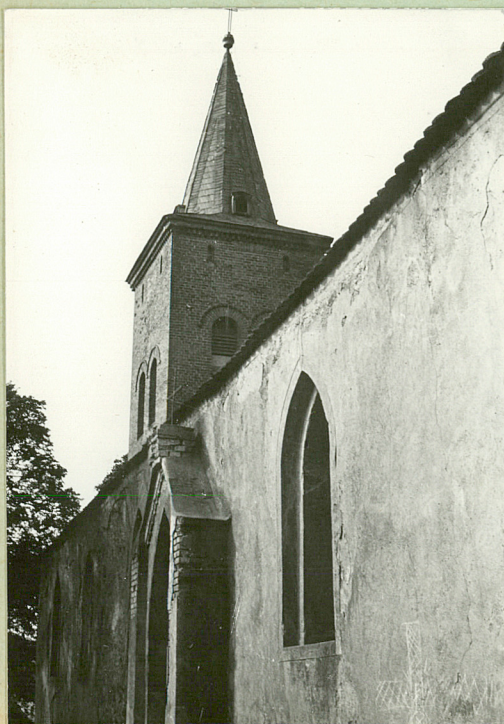
Rok	Wyszczególnienie prac	K o s z t tys. zł

### 33. Koszty w tys. zł

### Przewidywane

### Rzeczywiste

### 34. Inspekcje

Wypełnił dnia

*Wł. Og. A. Krawczyk*

Sprawdził dnia