

Nr

I

A

B

C

D

E

F

G

H

I

J

K

L

M

N

O

P

R

S

T

U

V

W

X

Y

Z

1. Obiekt zabytkowy

Ratusz

3. Wiek

XVII

4. Styl

barok

7. Materiał budowlany

przed zniszczeniem

po odbudowie

a) ściany

cegła

—

b) sklepienia

—

—

c) stropy

drewno

—

d) więzania dachu

drewno

—

e) krycie dachu

dachówka

—

8. Wyposażenie architektoniczne

w przeszłości uszerebowanie belki
ryglowe profilowane.

9. Autorzy i data budowy i przebudowy

1697 r. - data budowy.

10. Udostępnienie

dostępny

5. Kubatura m³

1483

11. Ilość budynków

1

12. Ilość kondygnacji

2

13. Użytkowanie wnętrza według ilości:

a) izb mieszkalnych

—

b) innych pomieszczeń

21

c) piwnic

5

6. Powierzchnia w m²

a) zabytkowa: 145 b) użytkowa: 232

14. Grunty należące do zabytku:

ha

a) ogrody stylowe

—

b) sady i grunty uprawne

—

c) lasy

—

d) wody

—

e) inne

rynek

15. Przeznaczenie pierwotne budynku

ratusz

16. Użytkowanie w latach ubiegłych

ratusz

17. Użytkowanie obecne

cegielno użytkowany
magazyn i pensja strażacka

18. Nadaje się do użycia na

siedziba Prezydium W.R.W.

19. Data, rodzaj i stopień zniszczeń i odbudowy

Data

O P I S

Zniszczenia %

dbudowa %

VIII. 1939 r.

XI. 1939 r.

XII. 1945 r.

IX. 1959 r.

nie zniszczony

zaniedbany

30

2. Miejscowość

NOWE WARPNO

(Neu Warp)

20. Przynależność administracyjna

a) województwo

Szczecińskie

b) powiat

Szczecin

c) gmina

P.M.R.W. Nowe Warpno

21. Stacja

Nazwa stacji

Odległość od stacji w km

a) kolejowa

—

b) autobusowa

W. Warpno

w/m

22. Właściciel i jego adres

23. Użytkownik i jego adres

Prez. Woj. Rady Narod. Nowe Warpno

24. Inwestor i jego adres

25. Rejestr zabytku Nr 148

R. 11.

rok 1956 W.R.W.

miejsce przechowywania

26. Nazwa księgi hipotecznej

27. Nr hipoteczny

28. Akta

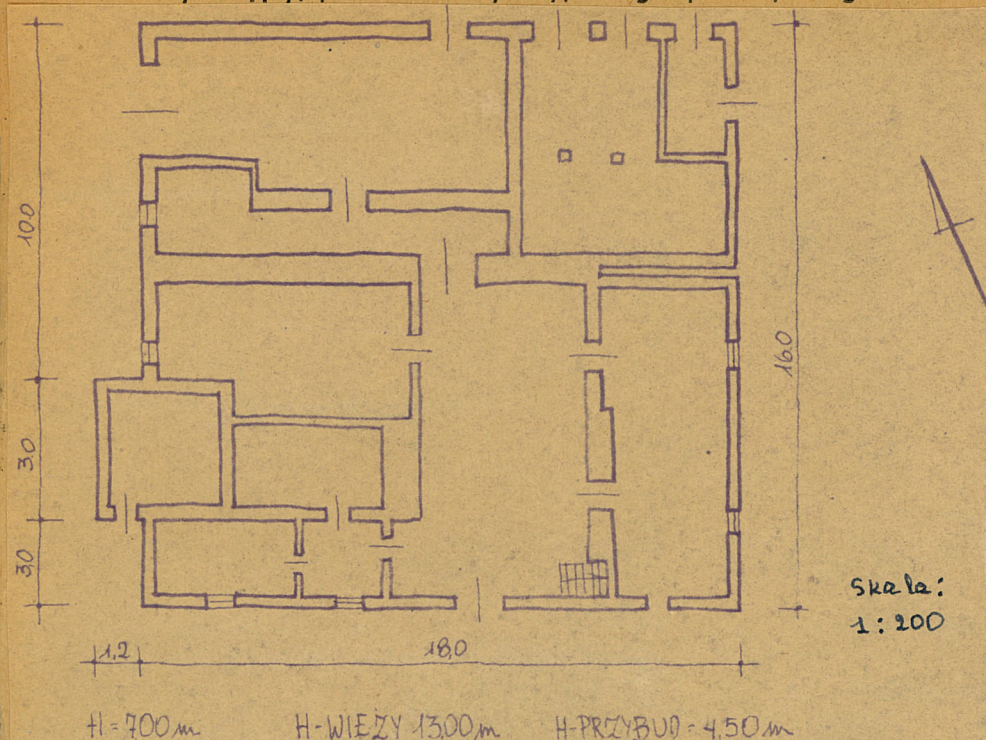
29. Fotografie W.R.Z. Szczecin

30. Inwentaryzacja pomiarowa

W.R.Z. - Szczecin

Z Y X W V U T S R P O N M L K J I H G F E D C B A Nr

31. Szkic sytuacyjny, plan schematyczny, uwagi opisowe, fotografia



32. Przebieg prac konserwatorskich

Rok	Wyszczególnienie prac	Koszt tys. zł
1945-59	Żadnych prac konserwatorskich nie wykonano	

33. Koszty w tys. zł

Przewidywane

Rzeczywiste

	140,0	

34. Inspekcje

12. 1956 - stan dobry.

35. Uwagi różne

36. Wypełnił dnia X. 1959 r.

Z. Madejska

37. Sprawdził dnia IX. 63r.

Róża Kasinowska

Z. J. l. +



Budynek wolno stojący po stronie wschodniej z kwadratową wieżą od północy, wtapiającą do połowy narożnika w budynek. Wzniesiony nad wieżą przedzielną w 8-bocznej wieżowej latarni nadświetlonej iglicą. Wejście na wież od rewersu w pionie zach. wieży.

W parterze na osi budynku sien wejściowa. Od wschodu przylega parterowa penina dworowa, podzieleną przejściem z klatką, zbudowana w XVIII wieku.

Bibliografia:

Slugo Lemche "Die Bau- und Kunstdenkmäler" Stettin 1900
Baft III Der Kreis Uckermark p. 340

mgr. Szymon Słoman: "Białystok w dawnych dawnych" P.H.S. 1959

Zjednoczenie - zam. 1058, 10. 11. 57 - 12000 - kart. Opac. do wysłania wewnętrznego.