

1. Obiekt zabytkowy

Dom mieszkalny

ul. Kościelna 1

2. Miejscowość

(Now Warp

NOWE WARPNO miasto

3. Wiek XVIII

4. Styl

5. Kubatura m³ 440

6. Powierzchnia w m²
a) zabytkowa: 117 b) użytkowa: 117

20. Przynależność administracyjna

a) województwo Szczecin
b) powiat Szczecin
c) gmina 9 ul. R. W. Nowe Warpno

7. Materiał budowlany przed zniszczeniem po odbudowie

a) ściany	ryglówka	—
b) sklepienia	—	—
c) stropy	drewno	—
d) więzania dachu	drewno	—
e) krycie dachu	dachówka	—

11. Ilość budynków 1

12. Ilość kondygnacji 1

13. Użytkowanie wnętrza według ilości:

a) izb mieszkalnych 8
b) innych pomieszczeń 2
c) piwnic —

14. Grunty należące do zabytku: ha

a) ogrody stylowe —
b) sady i grunty uprawne —
c) lasy —
d) wody —
e) inne ogródek 0,1

21. Stacja Nazwa stacji Odległość od stacji w km

a) kolejowa —
b) autobusowa Nowe Warpno w/m

22. Właściciel i jego adres

23. Użytkownik i jego adres Prezydium
Ul. R. W. Nowe Warpno

24. Inwestor i jego adres

8. Wyposażenie architektoniczne
Dach mansardowy.

15. Przeznaczenie pierwotne budynku mieszkalne

16. Użytkowanie w latach ubiegłych mieszkalne

17. Użytkowanie obecne opuszczony

18. Nadaje się do użycia na dom mieszkalny

9. Autorzy i data budowy i przebudowy

19. Data, rodzaj i stopień zniszczeń i odbudowy

Data	O P I S	Zniszczenia %	odbudowa %
VIII. 1939 r.	nie zniszczony		
XI. 1939 r.			
XII. 1945 r.			
IX. 1959 r.	uszkodzony Budynek zalewany	50	

25. Rejestr zabytku Nr rok..... miejsce przechowywania

26. Nazwa księgi hipotecznej 27. Nr hipoteczny

28. Akta

29. Fotografie W.K.Z. Szczecin

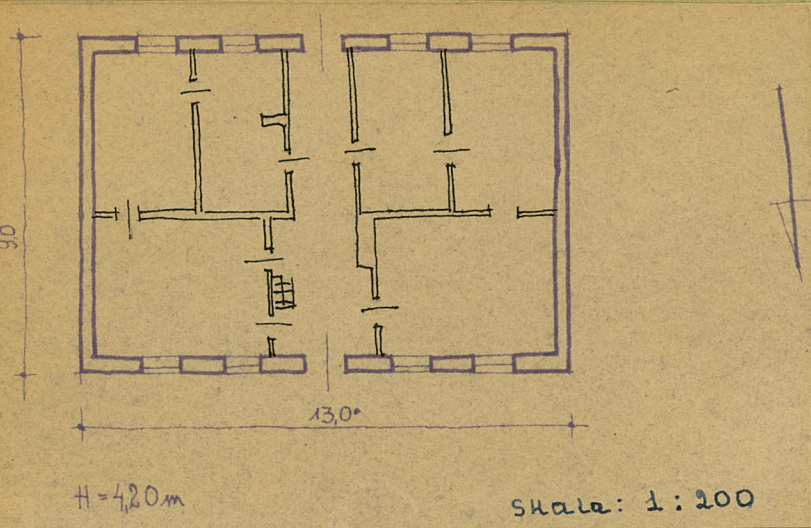
30. Inwentaryzacja pomiarowa

10. Udostępnienie

dostępny

Z Y X W V U T S R P O N M L K J I H G F E D C B A Nr

31. Szkic sytuacyjny, plan schematyczny, uwagi opisowe, fotografia



32. Przebieg prac konserwatorskich

Rok	Wyszczególnienie prac	Koszt tys. zł
1945-59	Zadanyj prac konserwatorskich nie wykonywano	

33. Koszty w tys. zł	Przewidywane	Rzeczywiste
	100,0	

34. Inspekcje

35. Uwagi różne

36. Wypełnił dnia 2.1959r.

G. Mładejko

37. Sprawdził dnia IX.63r.

Róża Kasinowska

2.1.1