

Nr

A

B

C

D

E

F

G

H

I

J

K

L

M

N

O

P

R

S

T

U

V

W

X

Y

Z

1. Obiekt zabytkowy

**Kościół fil. p.w. Wniebowzięcia N.M.P.**

2. Miejscowość

**(Now Warp)****NOWE WARPNO** miasto3. Wiek XV i XVI4. Styl pożny gotyk5. Kubatura m<sup>3</sup> 30006. Powierzchnia w m<sup>2</sup> 430  
a) zabytkowa: 430 b) użytkowa: 430

20. Przynależność administracyjna

a) województwo Szreccin  
b) powiat Szreccin  
c) gmina P.W.N.W. Nowe Warpno

7. Materiał budowlany przed zniszczeniem po odbudowie

a) ściany cegła —b) sklepienia (wieża) cegła —c) stropy drewn. belkowany —d) więzania dachu drewno —e) krycie dachu dachówka —11. Ilość budynków 112. Ilość kondygnacji 1

13. Użytkowanie wnętrza według ilości:

a) izb mieszkalnych —

b) innych pomieszczeń —

c) piwnic —

14. Grunty należące do zabytku: ha

a) ogrody stylowe —

b) sady i grunty uprawne —

c) lasy —

d) wody —

e) inne ementarz 0,3

21. Stacja Nazwa stacji Odległość od stacji w km

a) kolejowa —b) autobusowa Nowe Warpno w/m

22. Właściciel i jego adres

23. Użytkownik i jego adres

Parafia św. M. w Trzebieży  
ul. Rybacka 1

24. Inwestor i jego adres

25. Rejestr zabytku Nr 295rok 1958 W.H.I. miejsce przechowywania

26. Nazwa księgi hipotecznej

27. Nr hipoteczny

28. Akta —

29. Fotografie W.K.Z. Szreccin

30. Inwentaryzacja pomiarowa —

8. Wyposażenie architektoniczne

Od wschodu drzwi 3-boczne  
ramienną. Ściany nawi  
umocnione przyporami.  
Obramienia ostrołukowe i okien  
2-wschodnie z profilowaną cegłą.15. Przeznaczenie pierwotne budynku sakralne16. Użytkowanie w latach ubiegłych sakralne17. Użytkowanie obecne sakralne

18. Nadaje się do użycia na — " —

19. Data, rodzaj i stopień zniszczeń i odbudowy

Data	O P I S	Zniszczenia %	odbudowa %
VIII. 1939 r.	} nie zniszczony		
XI. 1939 r.			
XII. 1945 r.			
<u>IX 1959</u>	<u>Stan dobry</u>		

9. Autorzy i data budowy i przebudowy

Wzniesiony prawdopodobnie po pożarze  
z r. 1442. Silnie uszkodzony przebudowany  
w r. 1632 zniszczony przez pożar.  
Odbudowany rok później, stylizowany  
rekonstrukcyjnie sklepienie okryte dachem  
drewnianym.

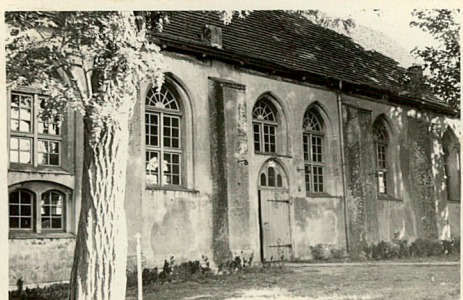
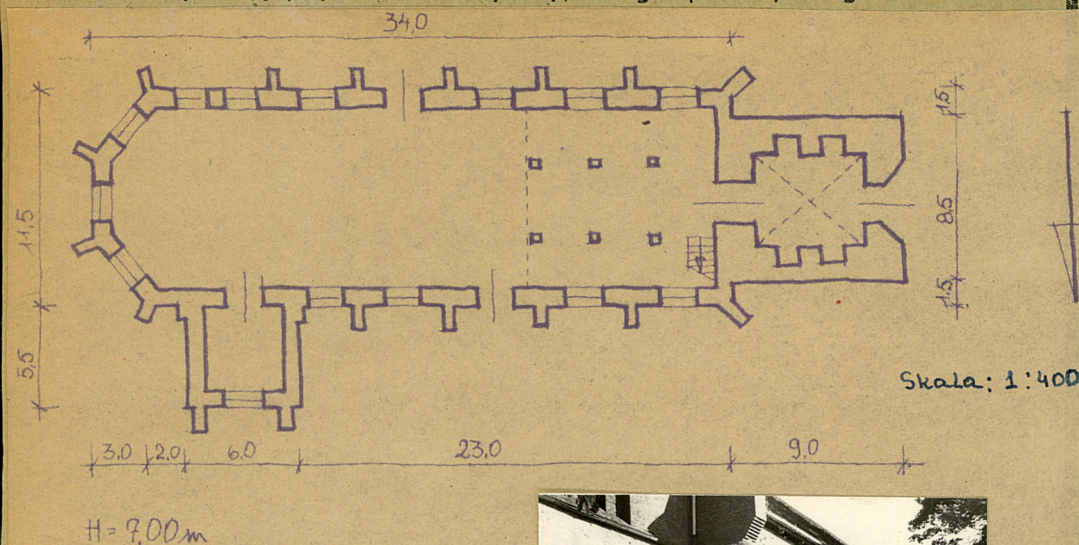
10. Udostępnienie

dostępny



Z Y X W V U T S R P O N M L K J I H G F E D C B A Nr

31. Szkic sytuacyjny, plan schematyczny, uwagi opisowe, fotografia



Od zachodu wchodzi od południa wchodzi w dolnej kondygnacji o robocznym pierwotnym i zachowanym sklepieniu wazyjnym. Partia górna wężej do badania porównaj.

#### Bibliografia:

Hugo Lemeke „Die Bau- und Kunstdenkmäler“ Stettin 1900  
Heft III Str. Neckenmünde str. 338.

32. Przebieg prac konserwatorskich

Rok	Wyszczególnienie prac	Koszt tys. zł
1945-55	Ładnyer prac konserwatorskich nie wykonano	

33. Koszty  
w tys. zł

Przewidywane

Rzeczywiste

34. Inspekcje

1956 r. - stan dobry.

35. Uwagi różne

36. Wypełnił dnia X. 1959 r.

Z. Madejski

37. Sprawdził dnia IX. 63r.

Róża Kasinowska

Z. J. K.