

Nr

III

A

B

C

D

E

F

G

H

I

J

K

L

M

N

O

P

R

S

T

U

V

W

X

Y

Z

1. Obiekt zabytkowy

PAŁAC

3. Wiek XVIII

4. Styl barok

5. Kubatura m<sup>3</sup>  
7500 44806. Powierzchnia w m<sup>2</sup> 830  
a) zabytkowa: 555 b) użytkowa: 8307. Materiał budowlany  
Przed zniszczeniem Po odbudowie

11. Ilość budynków 1

14. Grunty należące do zabytku: ha

a) ściany cegła

12. Ilość kondygnacji 2

a) ogrody stylowe 5 ha

b) sklepienia

13. Użytkowanie wnętrza według ilości:

b) sady i grunty uprawne

c) stropy drewno

a) izb mieszkalnych 28

c) lasy

d) więzania dachu drewno

b) innych pomieszczeń 2

d) wody

e) krycie dachu dachówka

c) piwnic 6

e) inne

8. Wyposażenie architektoniczne

15. Przeznaczenie pierwotne budynku pałac

16. Użytkowanie w latach ubiegłych - -

17. Użytkowanie obecne

mieszkania

18. Nadaje się do użycia na

adm. resp. P.G.R.

9. Autorzy i data budowy i przebudowy

19. Data, rodzaj i stopień zniszczeń i odbudowy

XVIII w. wybudowany  
Dokładowa i skryta  
elewacji zachodniej XIX w.

Data

O P I S

Zniszczenia  
Odbudowa

VIII.1939 r.

XI.1939 r.

XII.1945 r.

XI.1959

Stan dobry

10. Udostępnienie

dobrze

2. Miejscowość

ROŚCIN  
gm. DEAWNO

20. Przynależność administracyjna

a) województwo szlubiński  
b) powiat myśliborski  
c) gmina Nawrocho

21. Stacja

Nazwa stacji

Odległość  
od stacji  
w km

a) kolejowa

Rościn

b) autobusowa

Myślibórz

10

22. Właściciel i jego adres

23. Użytkownik i jego adres

PGR Rościn  
p-ta Myślibórz

24. Inwestor i jego adres

25. Rejestr zabytku Nr

rok ..... miejsce przechowywania

26. Nazwa księgi hipotecznej

27. Nr hipoteczny

28. Akta

29. Fotografie

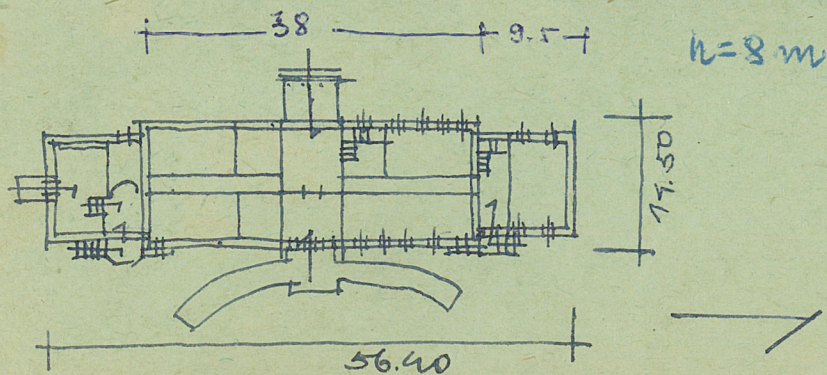
30. Inwentaryzacja pomiarowa



31. Szkic sytuacyjny, plan schematyczny, uwagi opisowe, fotografia

*Pałac podprzechowywany wspólną kompozycją  
z zabudowaniami gospodarczymi.*

KATALOG ZABYTKÓW POWIATU MŁSUBORSKIEGO - P.I.S



32. Przebieg prac konserwatorskich

| Rok | Wyszczególnienie prac | Koszt<br>tys. zł |
|-----|-----------------------|------------------|
|     |                       |                  |
|     |                       |                  |
|     |                       |                  |
|     |                       |                  |
|     |                       |                  |
|     |                       |                  |
|     |                       |                  |
|     |                       |                  |
|     |                       |                  |

33. Koszty  
w tys. zł

Przewidywane

Rzeczywiste

34. Inspekcje

35. Uwagi różne

36. Wypełnił dnia

*K. Górnli*  
*USTOBRAD 05.*

37. Sprawdził dnia

*06.04 Róża Kpiniowska*