

Nr

III

A

B

C

D

E

F

G

H

I

J

K

L

M

N

O

P

R

S

T

U

V

W

X

Y

Z

1. Obiekt zabytkowy

PAŁAC

2. Miejscowość

GOLENICE

3. Wiek

XVIII

4. Styl

barok

5. Kubatura m<sup>3</sup>

41080

6. Powierzchnia w m<sup>2</sup>

a) zabytkowa: 510 b) użytkowa:

7. Materiał budowlany

przed zniszczeniem

po odbudowie

11. Ilość budynków

1

12. Ilość kondygnacji

2

13. Użytkowanie wnętrza według ilości:

a) izb mieszkalnych

11

b) innych pomieszczeń

5

c) piwnic

12

14. Grunty należące do zabytku:

ha

a) ogrody stylowe

b) sady i grunty uprawne

c) lasy

d) wody

e) inne

park

3

8. Wyposażenie architektoniczne

Wnętrze zaopracowane obramienia okien. Dach mansardowy z wzniesioną wieżą szczytową

15. Przeznaczenie pierwotne budynku

pałac

16. Użytkowanie w latach ubiegłych

- II -

17. Użytkowanie obecne

biura i mieszkania

18. Nadaje się do użycia na

dom mieszkalny

9. Autorzy i data budowy i przebudowy

W połowie XVIII w. - wybudowany. Rekonstrukcja elewacji frontowej w 1955 r. /władze/

19. Data, rodzaj i stopień zniszczeń i odbudowy

Data	O P I S	Zniszczenia %	dbudowa %
VIII. 1939 r.			
XI. 1939 r.			
XII. 1945 r.	Spalony	70	
	odbudowa /całkowita/		70
	Rekonstrukcja ścian frontowej		

XI. 1959

2

10. Udostępnienie

dobre

20. Przynależność administracyjna

a) województwo

szczęcińskie

b) powiat

myśliborski

c) gmina

Golenice

21. Stacja

Nazwa stacji

Odległość od stacji w km

a) kolejowa

Myślibórz

5

b) autobusowa

Golenice

-

22. Właściciel i jego adres

23. Użytkownik i jego adres

PGR Golenice  
p-ta Golenice

24. Inwestor i jego adres

25. Rejestr zabytku Nr

rok..... miejsce przechowywania

26. Nazwa księgi hipotecznej

27. Nr hipoteczny

28. Akta

29. Fotografie

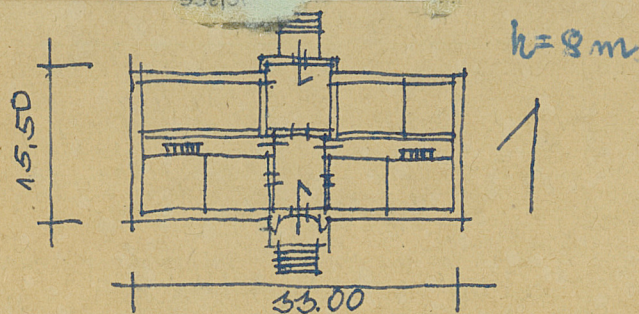
30. Inwentaryzacja pomiarowa



Z Y X W V U T S R P O N M L K J I H G F E D C B A Nr

31. Szkic sytuacyjny, plan schematyczny, uwagi opisowe, fotografia

Po odleudowie w 1955 r. pierwotny charakter zachowała tylko elewacja południowa (parbowa) i wewnętrzna - zachodnia



32. Przebieg prac konserwatorskich

Rok	Wyszczególnienie prac	Koszt tys. zł

33. Koszty  
w tys. zł

Przewidywane

Rzeczywiste

34. Inspekcje


35. Uwagi różne

36. Wypełnił dnia U. Górski  
USTOPIAD 59.

37. Sprawdził dnia  
U. Górski Pół Kpt. m. n. s.