

1. Obiekt zabytkowy

KOŚCIÓŁ FILIALNY p.w. ~~NIEPOKAL. POCZĘCIA~~ *Wielowoj Polski*

2. Miejscowość

gm. MYŚLIBÓRZ
GOLENICE

3. Wiek

XVIII

4. Styl

barok

5. Kubatura m³

1860

6. Powierzchnia w m²

a) zabytkowa: 340 b) użytkowa:

7. Materiał budowlany

Przed zniszczeniem

Po odbudowie

11. Ilość budynków

1

12. Ilość kondygnacji

1

13. Użytkowanie wnętrza według ilości:

a) izb mieszkalnych

b) innych pomieszczeń

c) piwnic

krypta

14. Grunty należące do zabytku:

ha

a) ogrody stylowe

b) sady i grunty uprawne

c) lasy

d) wody

e) inne

teren przykościelny 0,8

20. Przynależność administracyjna

a) województwo

Szescińskie

b) powiat

myśliborski

c) gmina

Gołenica

21. Stacja

Nazwa stacji

Odległość od stacji w km

a) kolejowa

Myślibórz

5

b) autobusowa

Gołenica

-

22. Właściciel i jego adres

8. Wyposażenie architektoniczne

Relikwiarz rustyka i lizeny wykonane w stylu poloboggie naroda wiec. Hefen drewniany

15. Przeznaczenie pierwotne budynku

Kościół

16. Użytkowanie w latach ubiegłych

-u-

17. Użytkowanie obecne

-u-

18. Nadaje się do użycia na

-u-

9. Autorzy i data budowy i przebudowy

POT. XVIII w

19. Data, rodzaj i stopień zniszczeń i odbudowy

Data

O P I S

Zniszczenia 0/100

Odbudowa 0/100

VIII.1939 r.

XI.1939 r.

XII.1945 r.

XI.1951

Brak konserwacji

5

10. Udostępnienie

dobrze

23. Użytkownik i jego adres

Parafia nym. kat. w Kienkowie

24. Inwestor i jego adres

25. Rejestr zabytku Nr

rok

miejsce przechowywania

26. Nazwa księgi hipotecznej

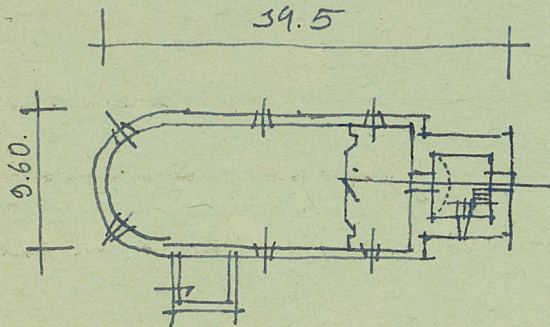
27. Nr hipoteczny

28. Akta

29. Fotografie

30. Inwentaryzacja pomiarowa

31. Szkic sytuacyjny, plan schematyczny, uwagi opisowe, fotografia
Kościół orientowany, zachowany bez przeróbek



h=20m

32. Przebieg prac konserwatorskich

Rok	Wyszczególnienie prac	Koszt tys. zł

33. Koszty w tys. zł	Przewidywane	Rzeczywiste

34. Inspekcje

35. Uwagi różne

36. Wypełnił dnia *K. Góral*
USTO P A D 59.

37. Sprawdził dnia *1.6.64* *Prof. K. Góral*