

1. Obiekt KOSCIÓŁ FILIALNY PW. SW. WNIEBOWZIĘCIA NMP

2. Czas powstania
POL: XIII,
1898-1902 R.

3. Miejscowość NOWE OBJEZIERZE

4. Adres
74-127 Moryn

nr hipoteczny

5. Przynależność administracyjna
szczecińskie

województwo

Moryn

gmina

par. GRZYŃSKI

6. Poprzednie nazwy miejscowości
Wobiser (1311), Detunita (Teutonica),
Bobieseren (1337), Groten Wowiser
(1393), Gross Wubiser (do 1945)

7. Przynależność administracyjna przed 1 VI 1975
szczecińskie

województwo

Chojna

gmina

8. Właściciel i jego adres

Parafia rzym.-kat.
w Klepicy
74-127 Moryn

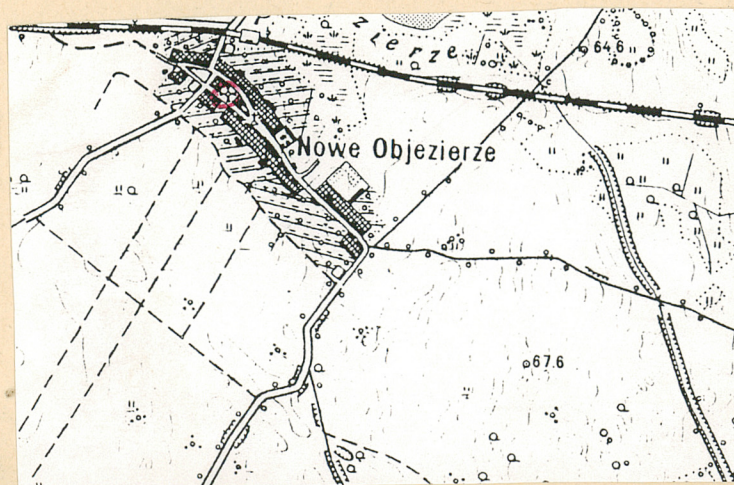
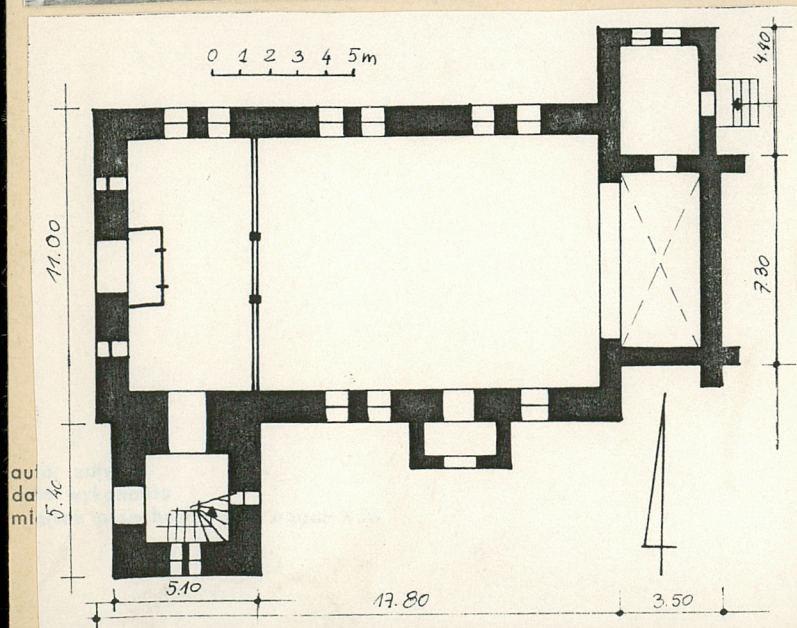
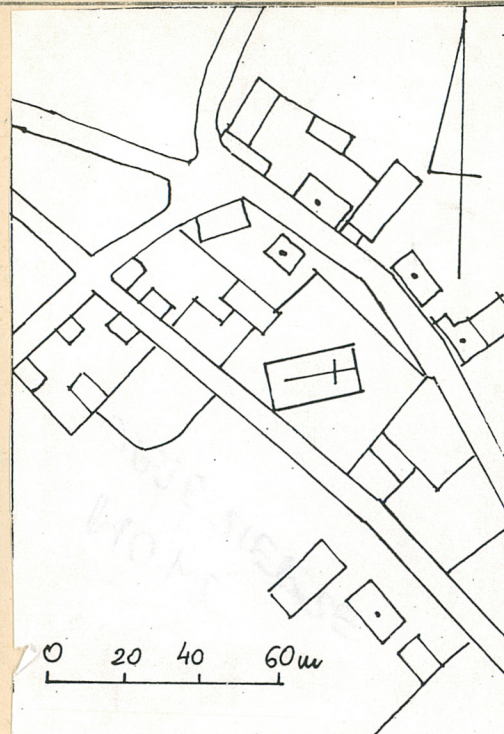
9. Użytkownik i jego adres

jw.

10. Rejestr zabytków

Nr 139

data 31.07.1956



12. Autorzy, historia obiektu, określenia stylu.

Pierwsza wzmiana o wsi - r. 1311 (patronat klasztoru w Cedy-nii); lokacja wsi na prawie niem. - r. 1337 (54 łany, w tym 4 - na uposażenie kościoła i 1' - proboszcza), w pobliżu starszej wsi słow. o identycznej nazwie. Właściciele z okresu średniowiecza - nieznani (prawdopodobnie własność klasztoru w Cedynii). W r. 1391 - filia parafii w Starym Objezierzu; od 1659 r. - samodzielna parafia (kościół w Starym Objezierzu stał się jej filią); od r. 1706 - wieś oddana w dziedziczną dzierżawę; po r. 1840 należała do dóbr szlacheckich; w r. 1844 - zakupiona przez von Arnima, a przed r. 1861 - przez Levetzowa.

W 2 poł. XIII w. wzniesiono kościół z cennym, granitowym portalem. Pierwotna budowla zniszczona przez przebudowę w l. 1898-1902, do której użyto wtórnie ciosów kam. i skośnie ściętego cokołu. Z pierwotnego kościoła zachował się tylko

13. Opis (sytuacja, materiał i konstrukcja, rzut, bryła, elewacje, dach, wnętrze wyposażenie, instalacje)

Sytuacja: Wieś położona 5 km W od Morynia, przy drodze lokalnej z Klepicza, na terenie płaskim, otwartym, wśród pól uprawnych; ulicówka z częściową owalnicą. Kościół usytuowany w centrum nawsia; otoczony kam. murem; sąsiaduje z zabudową mieszkalną wsi. Cmentarz przykościelny o pow. 0.3 ha - niezachowany.

Materiał i technika: Kościół murowany, kamienno-ceglany; korpus główny i przyziemie wieży - kamienne (większość ścian - z wtórnie użytego kamienia); pozostałe ściany - ceglane (cegła maszynowa); szczyt W - podkreślony ażurowym fryzem ceglany; obramienia okien - ceglane; posadzka z 6-bocznych płytek kam.; wnętrza tynkowane, nakryte otwartą więźbą drewn.; chór drewn., pod którym - strop belkowy; w prezbiterium - sklepienie krzyżowe; w wieży - drewn. schody zabiegowe, policzkowe; drzwi - drewn., deskowe, z ozdobnymi okuciami; pierwotny portal - dwuuskokowy z fasetą, zdobiony niewielkimi guzami; w wieży - kamienny, dwuuskokowy portal, nowy; okna o drobnych podziałach w formie rombów; w szczycie E - rozeta, w której - witraż; przy głównym wejściu - drewn. wiatrołap z drzwiami dwuskrzydłowymi, płycinowymi.

Rzut: Kościół orientowany, jednonawowy, z nieco węższym, prostokątnie zamkniętym prezbiterium i przylegającą doń od N zakrystią; od SW - wieża, założona na planie kwadratu; od S - niewielka, prostokątna kruchta.

Bryła: złożona. Korpus główny - 6-osiovy, nakryty dachem dwuspadowym, z nieco węższym i niższym prezbiterium, ujętym dwuuskokowymi przyporami; od N do prezbiterium przylega zakrystia, ustawiona kalenicowo; do korpusu głównego przylegają: od SW - kwadratowa wieża, nakryta wysokim dachem namiotowym, a od S - kruchta, nakryta dachem dwuspadowym.

Elewacje: zach.: korpus główny - trójosiowy; na osi - ostrołucznie zwieńczony portal uskokowy, flankowany również ostrołucznie zwieńczonymi blendami, w których - niewielkie okienka; ceglany szczyt trójkątny, podkreślony ażurowym gzymsem maswerkowym; na osi szczytu - duża blenda, flankowana prostymi tondami; od pd.zach. przylega czworoboczna wieża; jej elewacja W - jednoosiowa;

14. Kubatura 10.900 m3	15. Powierzchnia użytkowa 800 m2	16. Przeznaczenie pierwotne Kościół	17. Użytkowanie obecne Kościół
18. Prace budowlane i konserwatorskie, ich przebieg i dokumentacja <p>W r. 1992 - malowanie prezbiterium i uzupełnienie posadzki w nawie.</p> <p>W r. 1993 - wymiana pokrycia dachu.</p>		19. Stan zachowania (fundamenty, ściany zewnętrzne, ściany wewnętrzne, sklepienia, stropy, konstrukcje dachowe, pokrycie dachu, wyposażenie i instalacje) Stan techniczny budynku - dobry, jedynie na ścianach zakrystii - liczne zarysowania i pęknięcia ścian.	
20. Najpilniejsze postulaty konserwatorskie <p>Wszelkie remonty należy przeprowadzać pod nadzorem WKZ w Szczecinie.</p>			

21. Akta archiwalne (rodzaj akt, numer i miejsce przechowywania)

22. Bibliografia

Die Kunstdenkmäler der Provinz Brandenburg, t. 7,
cz. 1 - Kreis Königsberg Rm., Berlin 1928, s. 155-158.
Schematyzm archidiecezji szczecińsko-kamieńskiej
1993, Szczecin 1993, s. 62.

23. Źródła ikonograficzne (rodzaj, miejsce przechowywania, sygnatury)

24. Uwagi różne

uv iw. 160-f

25. Wypełnił

Hanna Wieczorkiewicz

8.8.94 r.

26. Sprawdził

27. Załączniki

wkładka nr 1, 2

1. Miejscowość	2. Obiekt (nazwa jak w karcie)	3. Zawartość wkładki (nazwa obiektu lub materiału uzupełniającego)
NOWE OBJEZIERZE	K O S C I O Ł	c.d. historii + c.d. opisu

c.d. historii:

fragment ściany S z portalem; granica między starym i nowym murem - widoczna w postaci szczeliny w murze.

c.d. opisu:

w przyziemiu - ostrołuczny portal (przyziemie kam.); w środkowej części wieży, na osi - strzelista blenda, opracowana uskokowo, z dwoma niewielkimi okienkami w jej polu; nad blendą - tondo; w górnej kondygnacji - dwa otwory, zwieńczone ostrołucznie i przesłonięte żaluzjami; podziały na kondygnacje podkreślone ceglanyymi gzymsami; całość wieńczy strzelisty dach; na osi w połaciach dachu - małe facjatki. Elewacja N: korpus główny - 6-osiovy; otwory okienne rozmieszczone symetrycznie, parami; ujęte ostrołucznymi obramieniami ceglanyymi; od NE - nowsza, ceglana zakrystia, wzniesiona na kam. cokole; na osi - duża, ostrołucznie zwieńczona blenda, w której - dwa niewielkie okna; szczyt - trójkątny, niewydzielony; w polu szczytu - niewielkie tondo. Zakrystia przylega do N ściany prezbiterium. Elewacja S: w części W przesłonięta wieżą, której wszystkie elewacje - opracowane analogicznie; otwory okienne - podobnie jak w elewacji N - w obramieniach ceglanych; przed elewacją - późniejsza, niewielka kruchta z wejściem na osi głównej, przesłaniająca najstarszy element kościoła, tj. dwuuskokowy portal S z faseta, wzniesiony z dużych ciosów kam., zdobiony niewielkimi guzami. Elewacja S prezbiterium: ślepa; prezbiterium ujęte uskokowymi przyporami. Elewacja E prezbiterium - zwieńczona trójkątnym szczytem; na osi elewacji - duża rozeta; w polu szczytu - trzy symetrycznie rozmieszczone blendy.

Wnętrze: jednoprzestrzenne; od W - duży, drewn. chór, wsparty na dwóch drewn. słupach; wnętrze nakryte otwartą więźbą dachową; w prezbiterium - sklepienie krzyżowe.

Wyposażenie: z pierwotnego wyposażenia zachowany jedynie prospekt organowy i ambona.

Instalacja: elektryczna.

Wkładkę założył: Hanna Wieczorkiewicz, 8.8.1994
(imię, nazwisko, data)

PSOZ - Oddział w Szczecinie

Miejsce przechowywania negatywów:

1. Miejscowość

NOWE OBJEZIERZE

2. Obiekt (nazwa jak w karcie)

KOŚCIOŁ PW. WNIEBOWZIECIA NMP

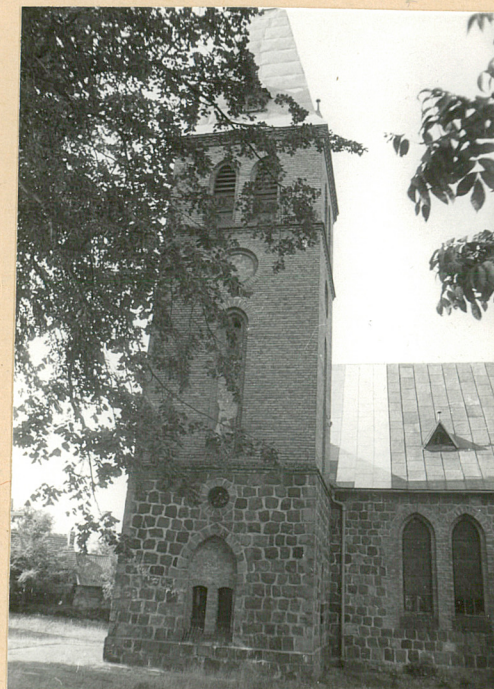
3. Zawartość wkładki (nazwa obiektu lub materiału uzupełniającego)

zdjęć + spis ilustracji

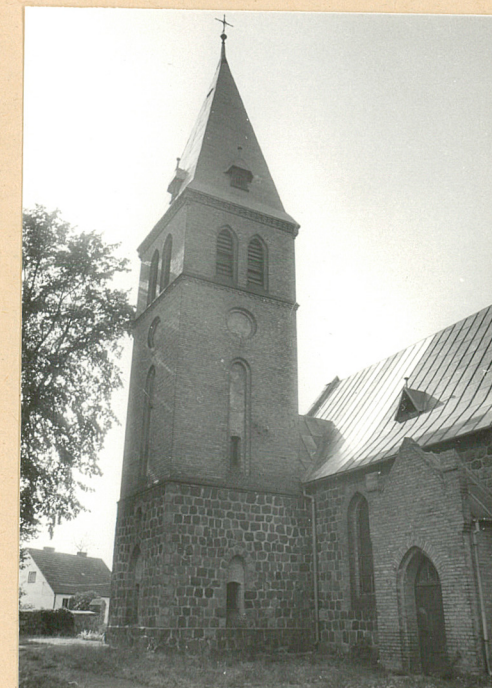
Spis ilustracji:

1. Elewacja frontowa (zach.)
2. Wieża - elewacja zach.
3. " - " pd.
4. " - " wsch.
5. Elewacja pd.
6. " wsch.
7. " " pn. - część wsch.
8. " " " - " zach.
9. Fragm. portalu w pd. ścianie kościoła
10. Portal w elewacji zach.
11. " " " pd.
12. Drzwi w elewacji wsch. przybudówki
13. Portal w elewacji zach. wieży
14. Okna w elewacji pn. przybudówki
15. Okno " " "
16. " " " wsch. wieży
17. Fragm. wnętrza - ołtarz główny
18. Fragm. wnętrza - chór muzyczny
19. Rozeta w prezbiterium
20. Fragm. posadzki w zakrystii

21. Drzwi wewn. do kruchty
22. Fragm. schodów na chór
23. Brama wjazdowa do kościoła i fragm. muru dookólnego



3



4

Hanna Wierzchowicz, 8.8.94

Wkładkę założył:

(imię, nazwisko, data)

PSOZ - Oddział w Szczecinie

Miejsce przechowywania negatywów:

Wzór ODZ 1978 r.



5



6



7



8



9



10

1. Miejscowość

NOWE OBJEZIERZE

2. Obiekt (nazwa jak w karcie)

KOŚCIÓŁ PW. WNIEBOWZIĘCIA NMP

3. Zawartość wkładki (nazwa obiektu lub materiału uzupełniającego)

14 zdjęć



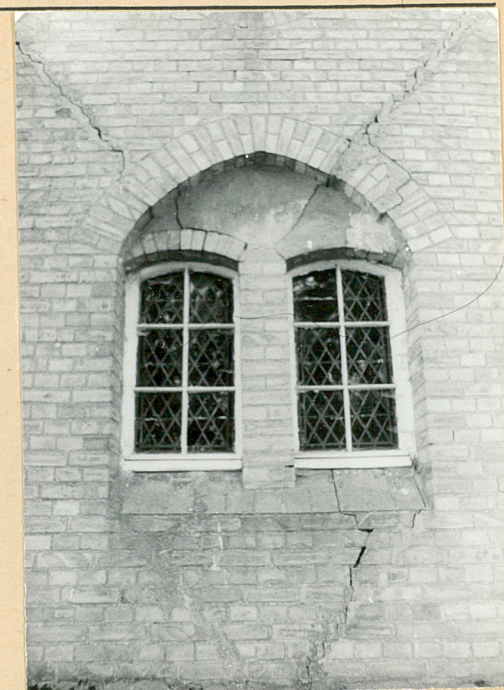
11



12



13



14

Hanna Wieczorkiewicz 8.8.94 r.

Wkładkę założył:

(imię, nazwisko, data)

Miejsce przechowywania negatywów: PSOZ - Oddział Szczecinie

Wzór ODZ 1978 r.



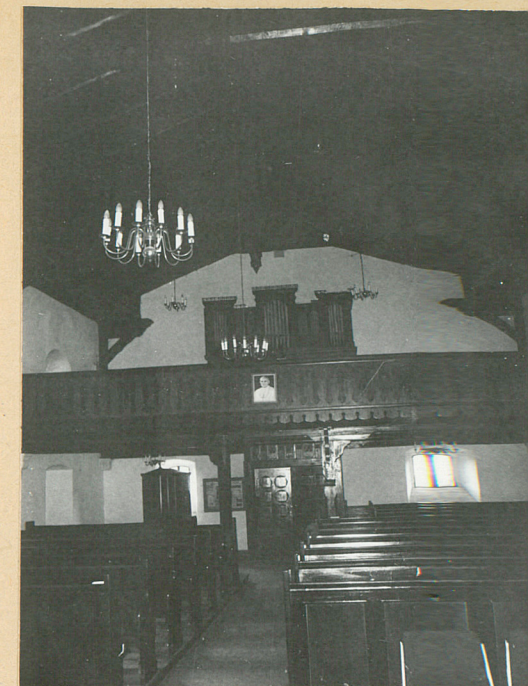
15



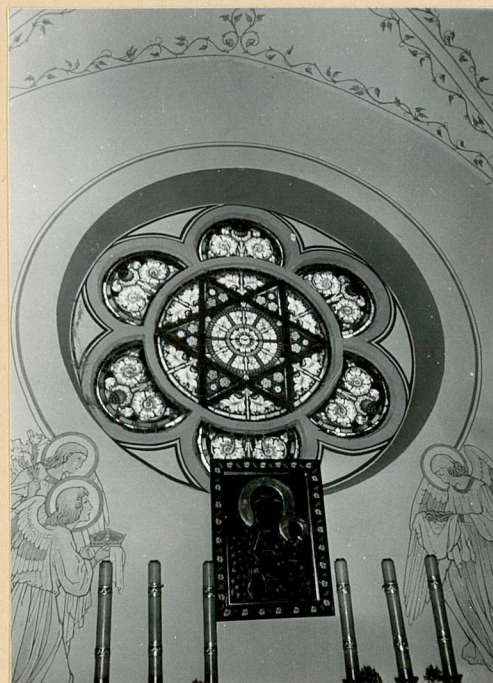
16



17



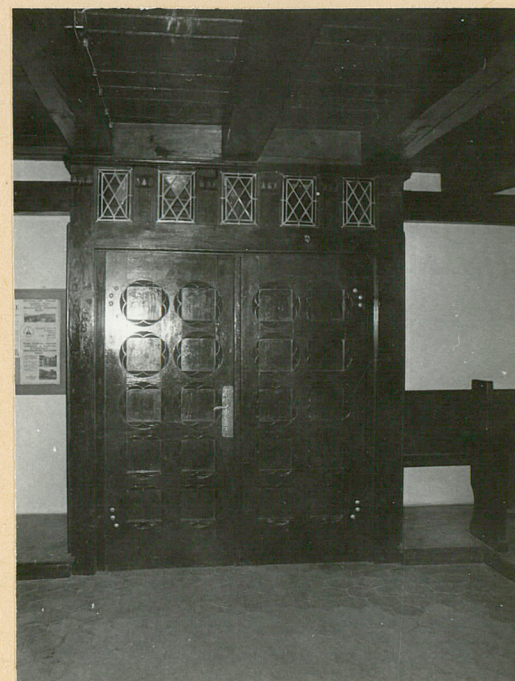
18



19



20



21

1. Miejscowość

NOWE OBJEZIERZE

2. Obiekt (nazwa jak w karcie)

KOSCIOŁ PW. WNIEBOWZIECIA NMP

3. Zawartość wkładki (nazwa obiektu lub materiału uzupełniającego)

2 zdjęcia



22



23

Wkładkę założył: Hanna Wieczorkiewicz 8.8.94 r.

(imię, nazwisko, data)

PSOZ - Oddział w Szczecinie

Miejsce przechowywania negatywów:

Wzór ODZ 1978 r.