

Nr

II

A

B

C

D

E

F

G

H

I

J

K

L

M

N

O

P

R

S

T

U

V

W

X

Y

Z

1. Obiekt zabytkowy

MURY MIEJSKIE

2. Miejscowość

MIASTO

MORYŃ

3. Wiek

XIII/IV

4. Styl

gotyckie

5. Kubatura m³6. Powierzchnia w m²

a) zabytkowa:

b) użytkowa:

20. Przynależność administracyjna

a) województwo

Śląskie

b) powiat

Chojnicki

c) gmina

m. MORYŃ

7. Materiał budowlany

przed zniszczeniem

po odbudowie

a) ściany

Kamień

b) sklepienia

-

c) stropy

-

d) więzania dachu

-

e) krycie dachu

-

11. Ilość budynków

12. Ilość kondygnacji

13. Użytkowanie wnętrza według ilości:

a) izb mieszkalnych

b) innych pomieszczeń

c) piwnic

14. Grunty należące do zabytku:

ha

a) ogrody stylowe

b) sady i grunty uprawne

c) lasy

d) wody

e) inne

21. Stacja

Nazwa stacji

Odległość od stacji w km

a) kolejowa

Przyjeżdzie

b) autobusowa

22. Właściciel i jego adres

23. Użytkownik i jego adres

M.R.N. - MORYŃ

24. Inwestor i jego adres

25. Rejestr zabytku Nr

762

31.05.1974

rok..... miejsce przechowywania

26. Nazwa księgi hipotecznej

27. Nr hipoteczny

28. Akta

29. Fotografie

30. Inwentaryzacja pomiarowa

8. Wyposażenie architektoniczne

mury umiarkowane z kamienia (granit) polnego 5-cio i 6-cio warstwowe. Umocnione bramami portaleptnymi.

15. Przeznaczenie pierwotne budynku mury obronne

16. Użytkowanie w latach ubiegłych nie użytkowane

17. Użytkowanie obecne

"

18. Nadaje się do użycia na

Obiekt wieżowniczy

9. Autorzy i data budowy i przebudowy

XIII / XIV

19. Data, rodzaj i stopień zniszczeń i odbudowy

Data

O P I S

Zniszczenia
%odbudowa
%

VIII. 1939 r.

XI. 1939 r.

XII. 1945 r.

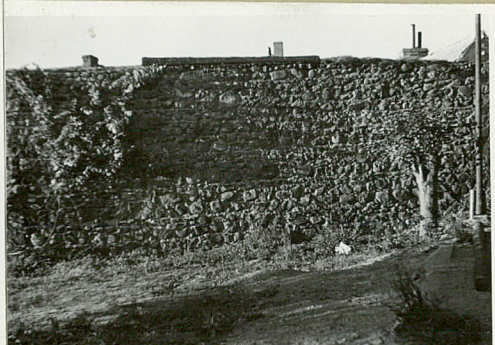
IX. 1959. stan ogólny dobry. Brak uszkodzeń

w 50%, murów w 35%

70

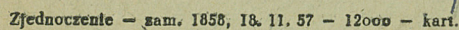
10. Udostępnienie

dobre.



Die Kunstdenkmäler der Provinz Brandenburg.

Г. VII. С. 7. S 204



32. Przebieg prac konserwatorskich

[illegible][illegible]

34. Inspekcje

35. Uwagi różne

36. Wypełnił dnia 28.12.47

37. Sprawdził dnia XI.1963r
Róża Kąsinowska
Lubomira Madejska

2. fil -