

1. Obiekt zabytkowy

DOM MIESZKALNY

2. Miejscowość

ŁOBEZ

miasto

ul. Bema7

3. Wiek

poł. XIX

4. Styl

—

5. Kubatura m³

800

6. Powierzchnia w m²

a) zabytkowa: 145 b) użytkowa: 145

20. Przynależność administracyjna

a) województwo: Śreecińskie

b) powiat: Łobez

c) gmina: 9 ul. w Łobez

7. Materiał budowlany

przed zniszczeniem

po odbudowie

a) ściany

ryglówka

—

b) sklepienia

cegła

—

c) stropy

drewno

—

d) więzania dachu

drewno

—

e) krycie dachu

dachówka

—

11. Ilość budynków

1

12. Ilość kondygnacji

2

13. Użytkowanie wnętrza według ilości:

a) izb mieszkalnych 14

b) innych pomieszczeń 2

c) piwnic 2

14. Grunty należące do zabytku:

a) ogrody stylowe —

b) sady i grunty uprawne —

c) lasy —

d) wody —

e) inne —

21. Stacja

Nazwa stacji

Odległość od stacji w km

a) kolejowa

Łobez

b) autobusowa

22. Właściciel i jego adres

23. Użytkownik i jego adres

—

24. Inwestor i jego adres

8. Wyposażenie architektoniczne

Śreoki, profilowany, drewn. grzmo oddzielający dach od kondygnacji.

grzmo okapowy, bogato profilowany.

15. Przeznaczenie pierwotne budynku

mieszkalne

16. Użytkowanie w latach ubiegłych

—

17. Użytkowanie obecne

mieszkalne

18. Nadaje się do użycia na

—

9. Autorzy i data budowy i przebudowy

—

19. Data, rodzaj i stopień zniszczeń i odbudowy

Data	O P I S	Zniszczenia %	dbudowa %
VIII. 1939 r.	nie zniszczone		
XI. 1939 r.			
XII. 1945 r.			
IX. 1959 r.	zaniedbany	45	

25. Rejestr zabytku Nr 520

rok 1965

miejsce przechowywania

26. Nazwa księgi hipotecznej

27. Nr hipoteczny

28. Akta

—

29. Fotografie W.K.I. Śreecin

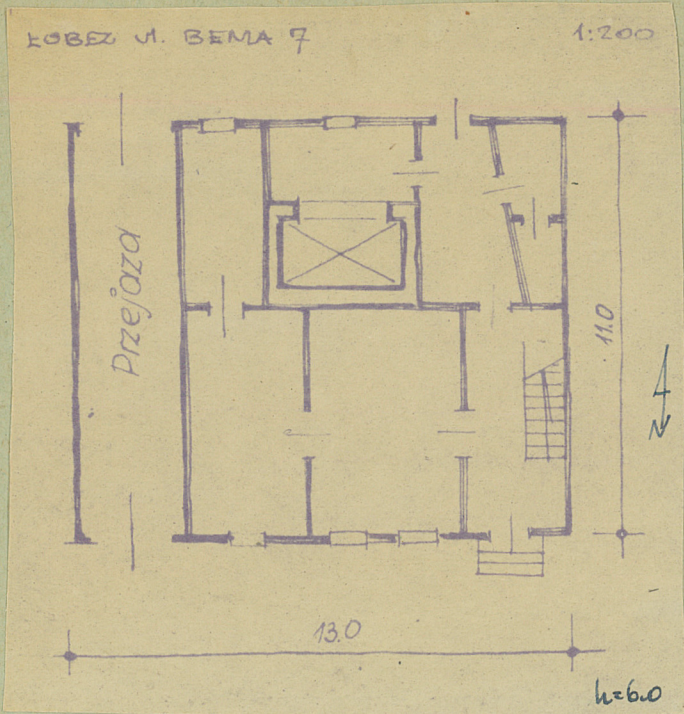
30. Inwentaryzacja pomiarowa

—

10. Udostępnienie

dostępny

31. Szkic sytuacyjny, plan schematyczny, uwagi opisowe, fotografia



Budynek na wysokim podmurkowaniu. Główna murowana, otynkowana. Główna murowana, otynkowana. Ściany piwnicy z kamienia łupanego z cegłą. Sklepienie kolebkowe z cegłą. Z prawej strony wejście i stoki na przelotach. Z lewej brama przejazdowa na podwórze.

32. Przebieg prac konserwatorskich

Rok	Wyszczególnienie prac	Koszt tys. zł
1945-59	Prace konserwatorskie w bryle	—

33. Koszty w tys. zł	Przewidywane	Rzeczywiste
100,0	100,0	

34. Inspekcje

35. Uwagi różne

36. Wypełnił dnia 17. 1959 r.

G. Młodek

37. Sprawdził dnia

17. 04 1960 Ryszard Kosiński