

Nr

III

A

B

C

D

E

F

G

H

I

J

K

L

M

N

O

P

R

S

T

U

V

W

X

Y

Z

1. Obiekt zabytkowy

KOŚCIÓŁ FILIALNY P.W. WNIĘBOWZIĘCIA N.M.P.

2. Miejscowość

gm. MIEŚZKOWICE

GOZDOWICE

3. Wiek

XIII i XIV

4. Styl

gotyk

5. Kubatura m³

3267.6

6. Powierzchnia w m²

436

a) zabytkowa: 436 b) użytkowa:

20. Przynależność administracyjna

a) województwo

Świętokrzyskie

b) powiat

Chojnicki

c) gmina

SIEKIERKI

7. Materiał budowlany

przed zniszczeniem

po odbudowie

a) ściany

Kamień
cegła

b) sklepienia

-

c) stropy

drewno

d) więzania dachu

drewno

e) krycie dachu

dachówka

11. Ilość budynków

1

12. Ilość kondygnacji

1

13. Użytkowanie wnętrza według ilości:

a) izb mieszkalnych

b) innych pomieszczeń

c) piwnic

14. Grunty należące do zabytku:

ha

a) ogrody stylowe

b) sady i grunty uprawne

c) lasy

d) wody

e) inne /menten/

1

21. Stacja

Nazwa stacji

Odległość od stacji w km

a) kolejowa

Siekielki

7

b) autobusowa

Gordawice

22. Właściciel i jego adres

8. Wyposażenie architektoniczne

Tron kościół stawał kościół
kamieniany, orientowany, renow.
wzniesiony w XIII w. - stanowiąc
y relikwiarz ciał świętych.
W ścianie rekt. znajduje się
portal o kształcie
średnio-wysokości
z 1840 r.

15. Przeznaczenie pierwotne budynku

kościół

16. Użytkowanie w latach ubiegłych

" /pois. 1847/

17. Użytkowanie obecne

"

18. Nadaje się do użycia na

"

23. Użytkownik i jego adres

par. p.w. Przemienienia Pańskiego
w Mienkowiech

24. Inwestor i jego adres

par. p.w. Przemienienia Pańskiego
w Mienkowiech

9. Autorzy i data budowy i przebudowy

XIII - budowa kościoła
1840 - dobudowa wieży
średnio-wysokości
1904 - budowa wieży

19. Data, rodzaj i stopień zniszczeń i odbudowy

Data	O P I S	Zniszczenia %	dbu- dowa %
VIII. 1939 r.	nie uiszczony		
XI. 1939 r.	nie uiszczony		
XII. 1945 r.	rozwinięte uiszcz. uiszczona wysokość stolarstwa i polewanie dachu. - remonta 58-9	5	5
IX. 1974 r.	stan bud. dobry		

25. Rejestr zabytku Nr

rok..... miejsce przechowywania

26. Nazwa księgi hipotecznej

27. Nr hipoteczny

28. Akta

29. Fotografie

30. Inwentaryzacja pomiarowa

10. Udostępnienie

dobrze.

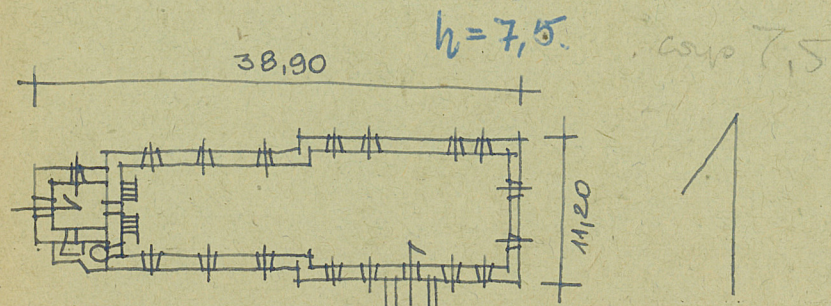
Z Y X W V U T S R P O N M L K J I H G F E D C B A Nr

31. Szkic sytuacyjny, plan schematyczny, uwagi opisowe, fotografia



Litereture:

Die Kunstdenkmäler der Provinz
Brandenburg.
T. VII. cz. I, s. 398



Zjednoczenie - zam. 1858, 18. 11. 57 - 12000 - kart.

32. Przebieg prac konserwatorskich

Rok	Wyszczególnienie prac	Koszt tys. zł

33. Koszty
w tys. zł

Przewidywane

Rzeczywiste

34. Inspekcje

35. Uwagi różne

36. Wypełnił dnia 28. IX. 1963r.

Marek Górecki

37. Sprawdził dnia XI. 1963r.

Róża Kąsinowska
Lubomira Madejska

2. f. 8-