

Nr

A

B

C

D

E

F

G

H

I

J

K

L

M

N

O

P

R

S

T

U

V

W

X

Y

Z

1. Obiekt zabytkowy

BASZTA PROCHOWA UL. DUBOIS 39

2. Miejscowość

KOŁOBRZEG

3. Wiek

XV

4. Styl

gotyk

5. Kubatura m³

~ 800

945

6. Powierzchnia w m² (63)

a) zabytkowa: 250 b) użytkowa: 250

20. Przynależność administracyjną

a) województwo

Koszalin

b) powiat

Kołobrzeg

c) gmina

7. Materiał budowlany

przed zniszczeniem

po odbudowie

11. Ilość budynków

1

14. Grunty należące do zabytku:

ha

12. Ilość kondygnacji

4

a) ogrody stylowe

—

13. Użytkowanie wnętrza według ilości:

b) sady i grunty uprawne

—

a) izb mieszkalnych

2

c) lasy

—

b) innych pomieszczeń

6

d) wody

—

c) piwnic

1

e) inne

—

21. Stacja

Nazwa stacji

Odległość od stacji w km

a) kolejowa

Kołobrzeg

0.4

b) autobusowa

Kołobrzeg

0.2

22. Właściciel i jego adres

P.MRN KOŁOBRZEG

23. Użytkownik i jego adres

24. Inwestor i jego adres

prywatni mieszkańcy

25. Rejestr zabytku Nr 97. 10.VIII.56

rok..... miejsce przechowywania

26. Nazwa księgi hipotecznej

27. Nr hipoteczny

28. Akta

29. Fotografie

WK 2. Konalin

30. Inwentaryzacja pomiarowa

WK 2. Konalin

8. Wyposażenie architektoniczne

pionowe podziały ścian
 północnej i południowej
 szczyt zachodni - ubogi
 detal

15. Przeznaczenie pierwotne budynku

prochownia

16. Użytkowanie w latach ubiegłych

suszarnia

17. Użytkowanie obecne

mieszkalny

18. Nadaje się do użycia na

schronisko PTTK

9. Autorzy i data budowy i przebudowy

19. Data, rodzaj i stopień zniszczeń i odbudowy

Data

O P I S

Zniszczenia
0/100dbudowa
0/100

VIII. 1939 r.

XI. 1939 r.

XII. 1945 r.

zniszczony częściowo dach i

10

100

wnętrza

1948.

odbudowa

100

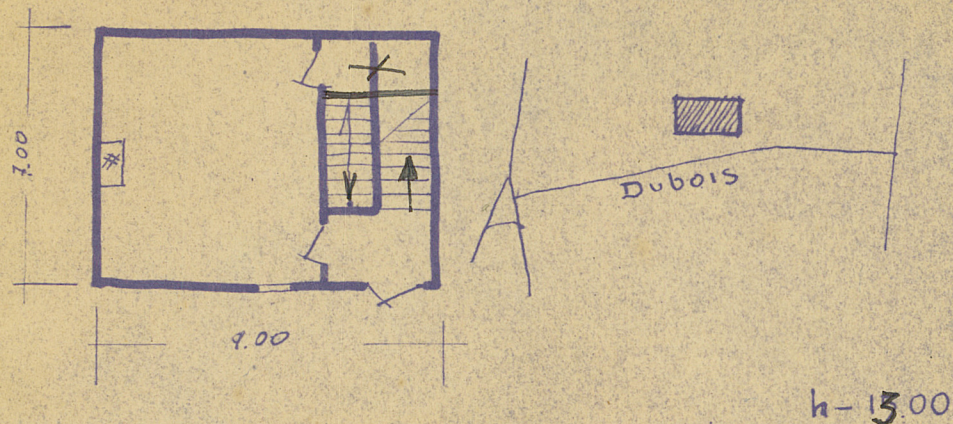
10. Udostępnienie

dobrze

X.1063r. STAN DOBRY

31. Szkic sytuacyjny, plan schematyczny, uwagi opisowe, fotografia

235



32. Przebieg prac konserwatorskich

| Rok | Wyszczególnienie prac | Koszt tys. zł |
|-----|-----------------------|------------------|
| | | |
| | | |
| | | |
| | | |
| | | |
| | | |
| | | |
| | | |
| | | |

33. Koszty
w tys. zł

Przewidywane

Rzeczywiste

34. Inspekcje

| | | |
|--|--|--|
| | | |
| | | |
| | | |
| | | |
| | | |
| | | |
| | | |
| | | |
| | | |
| | | |

35. Uwagi różne

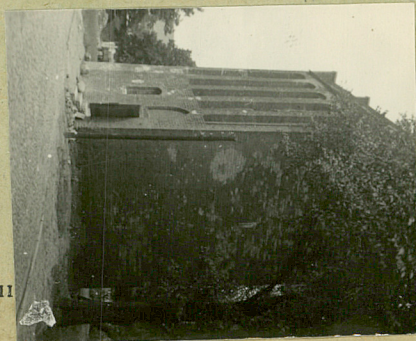
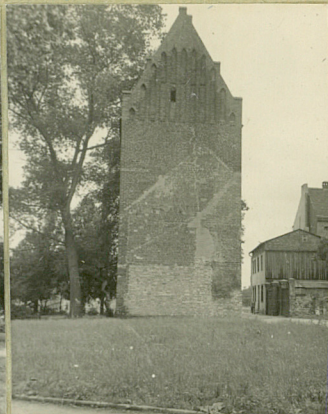
Bibliografia: J. Galicka, H. Sygietyńska - Katalog zabytków pow. Kotołobneg /marup. 1959r./

36. Wypełnił dnia VIII 1959

- A. Lis

37. Sprawdził dnia 10.X. 1963r.

MGR. D. PTASZYŃSKA
INŻ. F. PTASZYŃSKI



Pozostałość dawnego
obwornikowi mied-
skich. Czerwonej-
quarzowa na planie
prostokąta, mure-
nowa z cegły. Elew-
płn. i poł. podzielone
przez górną kondygn.
pionowa mgłkami
bleudami. Dwie dwu-
podany kory dachowicz