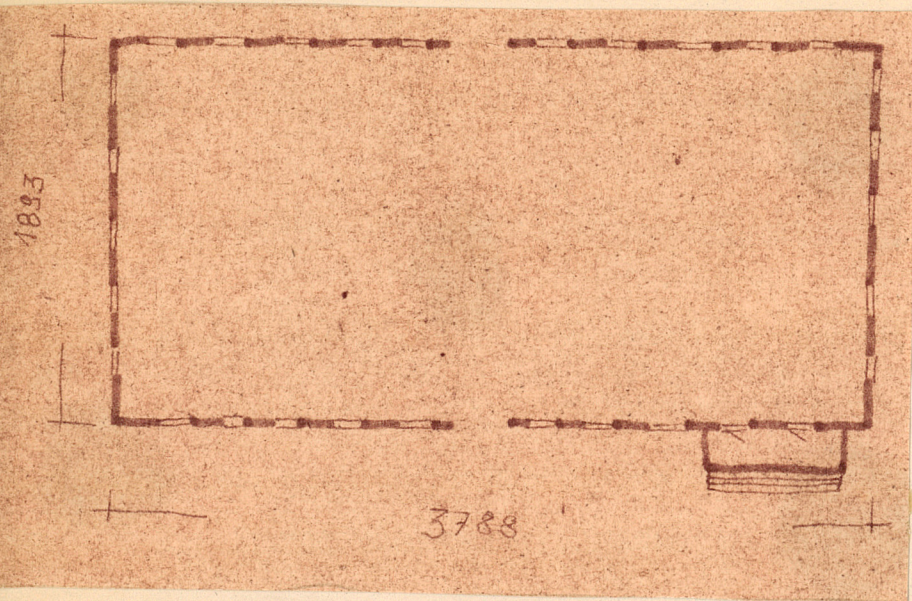


1. Obiekt AKADEMIK Sala Rycerska	2. Czas powstania XVIIIw.	3. Miejscowość Kołobrzeg
--	------------------------------	-----------------------------

11. Zdjęcia, plan sytuacyjny, rzuty



4. Adres
Kołobrzeg ul. Wąska 1/ Mariańska
nr hipoteczny

5. Przynależność administracyjna
województwo - koszalińskie
gmina - Kołobrzeg pow. KOŁOBZESKI

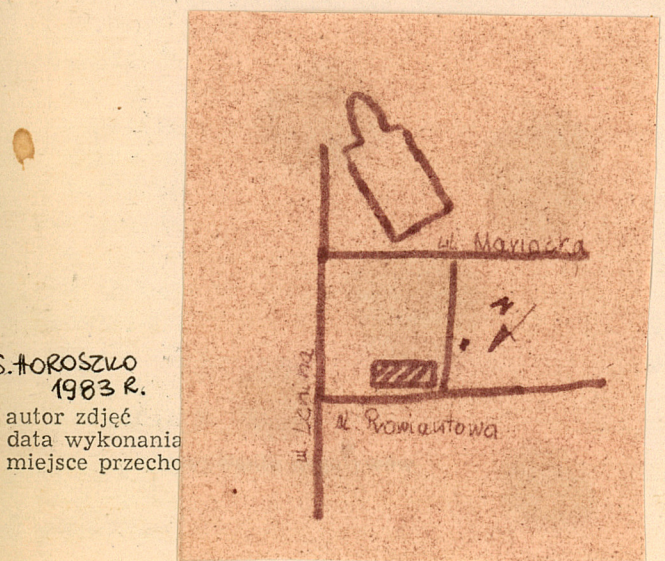
6. Poprzednie nazwy miejscowości
Kolberg

7. Przynależność administracyjna
przed 1.VI.1975 r.
województwo - koszalińskie
powiat - Kołobrzeg

8. Właściciel i jego adres
OSiR Kołobrzeg ul. Trzebiatowska 26

9. Użytkownik i jego adres
-,-

10. Rejestr zabytków
Nr A-1066 374 data 9IV64r.



S. HOROSZKO
1983 R.
autor zdjęć
data wykonania
miejsce przecho



Akademia Rycerska powstała w Kołobrzegu w roku 1655 z inicjatywy komendanta twierdzy płk. Bogusława von Szwerina. Celem jej było wychowanie synów szlachty pomorskiej w duchu militarystyki pruskiej. W 1703 roku na miejsce istniejącej Akademii Rycerskiej, Fryderyk I zakłada Szkołę Kadetów, którą zresztą wkrótce zlikwidowano, a kadetów przeniesiono do podobnej szkoły w Berlinie. Po zlikwidowaniu Szkoły Kadetów budynek w dalszym ciągu wykorzystywano do celów wojskowych, między innymi jako arsenał. W czasie ostatniej wojny wnętrze zostało całkowicie wypalone, zachowały się tylko mury zewnętrzne. Odbudowany z przeznaczeniem na salę sportową

Budynek położony jest w obrębie Starego Miasta Kołobrzegu, w pobliżu katedry NMP, w narożniku ulic Wąskiej i Wspólnej. Budynek murowany, całość elewacji boniowana. Na fundamentach ceglanych, podpiwniczony, wstępuje sklepienie kolebkowe. Całość budynku przykrywa stropodach żelbetowy. Dach kryty papą. Budynek na planie prostokąta. Bryła budynku zwarta, prosta-prostopadłościenna. Elewacja pół.zachodnia - od ul. Wąskiej, jedynastoosiowa, dwukondygnacyjna, boniowana w gładkie prostokątne, koloru piaskowego, bonie. Na niskim kamiennym cokole, w którym rytmicznie na osiach okienka piwnic. W parterze, na osi głównej symetrii elewacji, prowadzi do wnętrza prostokątny otwór bramowy, w którym dwuskrzydłowe, rozwierane drzwi deszczukowe. Na osiach prostokątne okna, z wyjątkiem - prawej strony parteru, gdzie na dwóch ostatnich osiach metalowe, jednoskrzydłowe drzwi rozwierane, do których dostawione są jednobiegowe schody betonowe ze 1,5 m spocznikiem. Kondygnacje oddziela obiegający cały budynek gzyms działowy, bezpośrednio pod oknami drugiej kondygnacji. Elewację wieńczy bardzo silnie wystający prosty gzyms koronujący, obiegający cały budynek dookoła, wsparty na prostych kroksztynach. Elewacja pół.wschodnia - pięcioosiowa, dwukondygnacyjna, boniowana, na niskim kamiennym cokole, w których rytmicznie na osiach okienka piwnic. Okna rytmicznie na osiach, gzyms działowy oddzielający kondygnacje, gzyms koronujący wsparty na kroksztynach podobnie jak w pozostałych elewacjach. Elewacja pół. zachodnia - identyczna jak elewacja pół.wschodnia. Elewacja pół. wschodnia - podobna do elewacji pół. zachodniej, jedynastoosiowa, z otworem bramowym jak w elewacji pół.zachodniej, tylko okna występują rytmicznie na osiach I-szej i II-giej kondygnacji. Wszystkie cztery elewacje są równouprawnione; identyczne drewniane skrzyżkowe jednodelne okna, jednolite bonie i gzymsy tworzą specyficzny monolityczny charakter elewacji. Wnętrze pozbawione zabytkowego wyposażenia, całkowicie nowe, sala sportowa i część socjalna-szatnia itp. Do budynku podłączona jest kanalizacja i instalacja elektryczna.

14. Kubatura	15. Powierzchnia użytkowa	16. Przeznaczenie pierwotne	17. Użytkowanie obecne
7170 m ³	717 m ²	Kołobrzaska Akademia Rycerska	sala sportowa

18. Prace budowlane i konserwatorskie, ich przebieg i dokumentacja

1945 r. - zachowane mury zewnętrzne
1968 r. - rozpoczęcie odbudowy

19. Stan zachowania (fundamenty, ściany zewnętrzne, ściany wewnętrzne, sklepienia, stropy konstrukcje dachowe, pokrycie dachu, wyposażenie i instalacje)

dobry

20. Najpilniejsze postulaty konserwatorskie

21. Akta archiwalne (rodzaj akt, numer i miejsce przechowywania)

Inwentaryzacja arch. Sali Rycerskiej .nr.inw.72
WKZ Koszalin

22. Bibliografia

J. Galicka, H. Sygietyński - Katalog zabytków pow. Kołobrzeg
/maszynopis 1959/

23. Źródła ikonograficzne i fotografie (rodzaj, miejsce przechowywania, sygnatury)

24. Uwagi różne

25. Wypełnił

Sylwester Horoszko

imię i nazwisko

data 30VIII 1983 r.

26. Sprawdził

imię i nazwisko

data

27. Załączniki

1. ZAŁĄCZNIK NR 1- RZUT, SYTUACJA.

1. Miejscowość

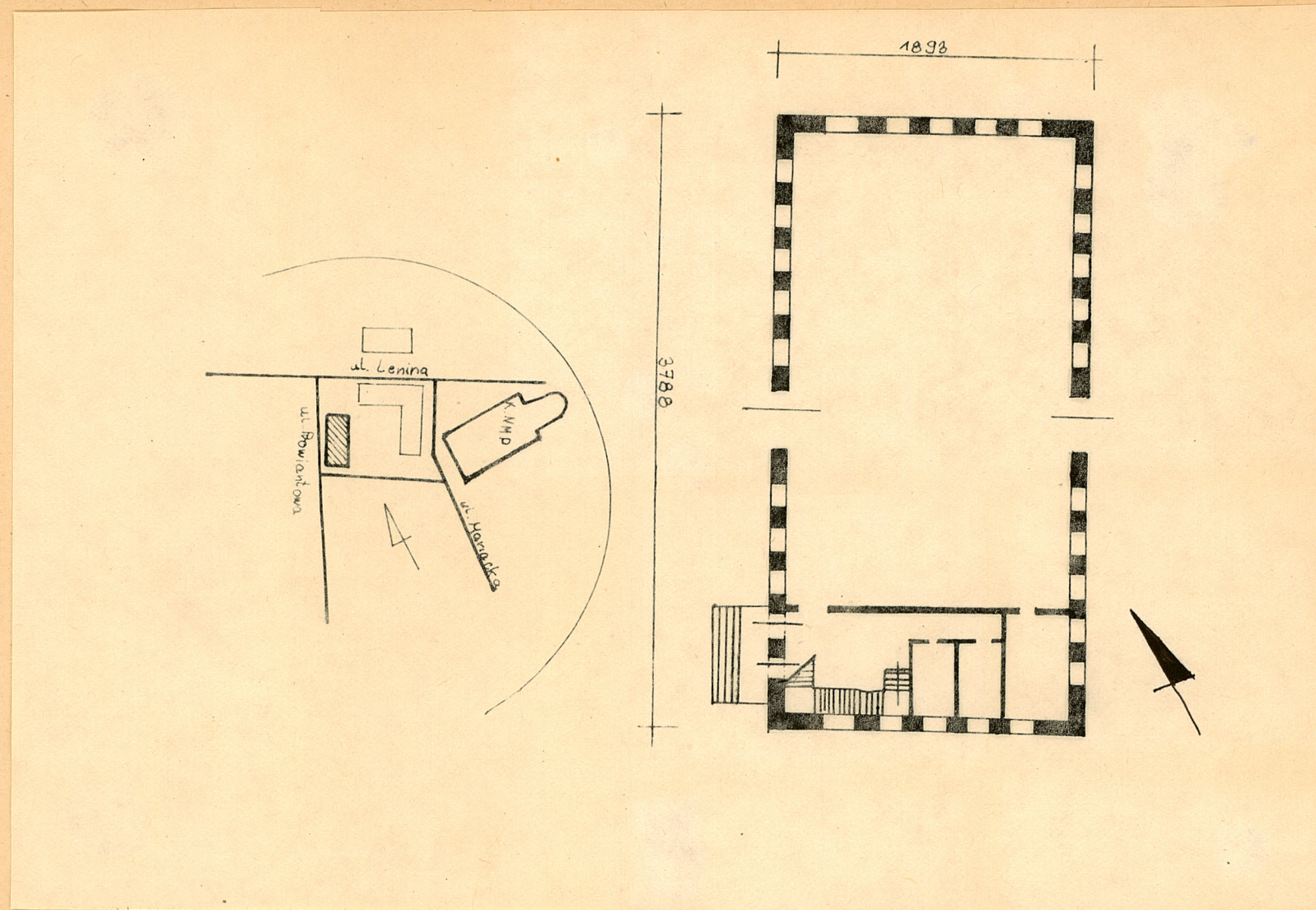
KOŁOBRZEG

2. Obiekt (nazwa jak w karcie)

SALA RYCERSKA

3. Zawartość wkładki (nazwa obiektu lub materiału uzupełniającego)

PLAN



Wkładkę założył: SYLWESTER HOROSZKO, 1983 R.

(imię, nazwisko, data)

Miejsce przechowywania negatywów:.....

Wzór ODZ 1978 r.