

Nr

I

A

B

C

D

E

F

G

H

I

J

K

L

M

N

O

P

R

S

T

U

V

W

X

Y

Z

K087

MIASO

1. Obiekt zabytkowy

RATVSZ

2. Miejscowość

KOKOBRZEG

3. Wiek

XIX - XIX

4. Styl

neogotyck

5. Kubatura m³

18 000

6. Powierzchnia w m²

a) zabytkowa: 1000 b) użytkowa: 2000

20. Przynależność administracyjna

a) województwo Kozalin

b) powiat Kolobrzeg

c) gmina . . .

7. Materiał budowlany

przed zniszczeniem

po odbudowie

11. Ilość budynków

1

14. Grunty należące do zabytku:

ha

12. Ilość kondygnacji

2

a) ogrody stylowe

—

13. Użytkowanie wnętrza według ilości:

b) sady i grunty uprawne

—

a) izb mieszkalnych

—

c) lasy

—

b) innych pomieszczeń

41

d) wody

—

c) piwnic

13

e) inne

—

21. Stacja

Nazwa stacji

Odległość od stacji w km

a) kolejowa

Kolobrzeg

0.4

b) autobusowa

Kolobrzeg

0.2

22. Właściciel i jego adres

P.R.N. KOKOBRZEG

23. Użytkownik i jego adres

Prezydium M.R.N.
ul. Lewina

24. Inwestor i jego adres

Prezydium P.R.N.
ul. Lewina

25. Rejestr zabytku Nr

373

rok 5. IV. 66 miejsce przechowywania

26. Nazwa księgi hipotecznej

27. Nr hipoteczny

28. Akta

29. Fotografie

WK2 Kozalin

30. Inwentaryzacja pomiarowa

8. Wyposażenie architektoniczne

portal w przyziemiu;
wszystkie elewacje i wieża
zwieńczone blankami;
wieża.

9. Autorzy i data budowy i przebudowy

Schinkel - projektant;
wzmiesiony przez budowniczego
ZWIRNERA 1829-32
wielka przebudowa wnętrza w
1913 r

10. Udostępnienie

dobrze

15. Przeznaczenie pierwotne budynku

ratusz

16. Użytkowanie w latach ubiegłych

— " —

17. Użytkowanie obecne

— " —

18. Nadaje się do użycia na

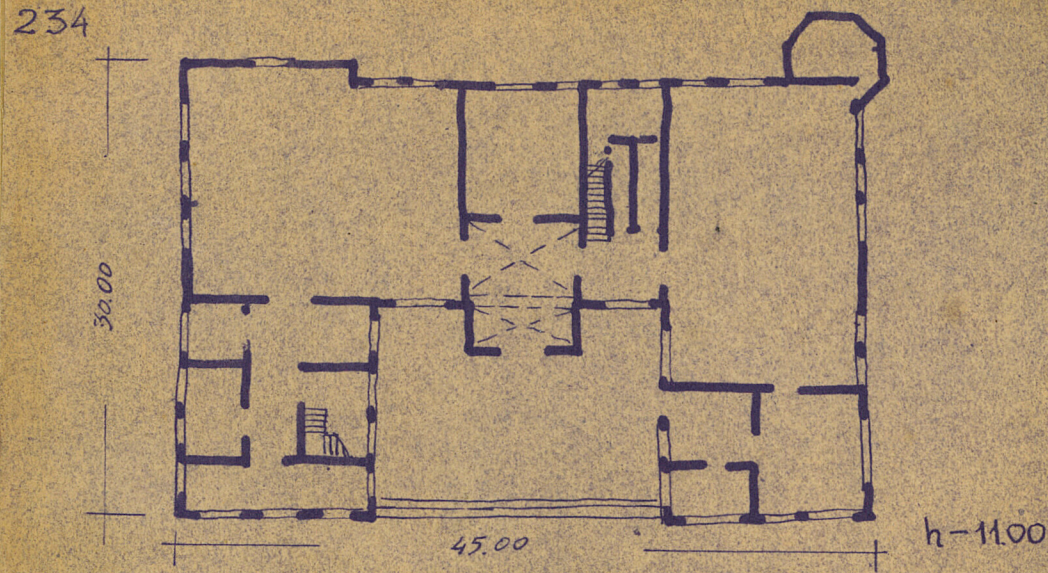
— " —

19. Data, rodzaj i stopień zniszczeń i odbudowy

Data	O P I S	Zniszczenia %	dbudowa %
VIII. 1939 r.			
XI. 1939 r.		0	
XII. 1945 r.	zniszczone wnętrza	10	100
1959.		0	
X. 1963 r.	STAN DOBRY		

31. Szkic sytuacyjny, plan schematyczny, uwagi opisowe, fotografia

32. Przebieg prac konserwatorskich



Rok	Wyszczególnienie prac	Koszt tys. zł

33. Koszty w tys. zł	Przewidywane	Rzeczywiste

34. Inspekcje

35. Uwagi różne

ponteru wraz z mieszczącymi
się pod nim piwnicami, skle-
piowymi i ob. klub/

Bibliografia: J. Galicka, H. Sy-
gietyska - Katalog rezydencji
pow. Kozłowiec (miejsc. 1959)

36. Wypełnił dnia VIII. 1959

A. Lis

37. Sprawdził dnia 10. X. 1963r.

MGR. D. PTASZYŃSKA
IWŻ. F. PTASZYŃSKI



Murowany z cegły / o charakterze
pseudoobronnym / . Prostopadły
z przylegającymi pod kątem pro-
stym skrytkami bocznymi,
dwukondygnacyjnymi. Na osi
korpusu głównego występują-
ca z liczą fasady - miera re-
garowa. Elewacja zwieńczona
nie białymi dachy kryte
dachówką.
Z budowni gotyckiej zachowa-
my plan. radi. mawinik do mys.