

Nr

A B C D E F G H I J K L M N O P R S T U V W X Y Z

1. Obiekt zabytkowy

PAKACYK W. LENINA NR. 10

2. Miejscowość

KOŁOBRZEG

3. Wiek

XVIII/XIX

4. Styl

empire
eklektyzm5. Kubatura m³

~ 4500 5640

6. Powierzchnia w m²

750

a) zabytkowa: 820 b) użytkowa: 820

20. Przynależność administracyjna

a) województwo Kozaklin

b) powiat Kolobrzeg

c) gmina.

7. Materiał budowlany

przed zniszczeniem

po odbudowie

a) ściany

cegła

b) sklepienia

—

c) stropy

drewno

d) więzania dachu

drewno

e) krycie dachu

blacha

11. Ilość budynków

1

12. Ilość kondygnacji

2

13. Użytkowanie wnętrza według ilości:

a) izb mieszkalnych.

15

b) innych pomieszczeń

7

c) piwnic

10

14. Grunty należące do zabytku:

ha

a) ogrody stylowe

—

b) sady i grunty uprawne

—

c) lasy

—

d) wody

—

e) inne

0.01

21. Stacja

Nazwa stacji

Odległość od stacji w km

a) kolejowa

Kolobrzeg

0.4

b) autobusowa

Kolobrzeg

0.3

22. Właściciel i jego adres

P.M.R.N KOŁOBRZEG

8. Wyposażenie architektoniczne

15. Przeznaczenie pierwotne budynku

mieszkaniocka

16. Użytkowanie w latach ubiegłych

— " —

17. Użytkowanie obecne

biura, mieszkania

18. Nadaje się do użycia na

hotel DOM KULTURY

23. Użytkownik i jego adres

PTTK, ZMS

ZBM Gdańsk, filia Kolobrzeg.

Kolobrzeg, Lenina 8/10

24. Inwestor i jego adres

9. Autorzy i data budowy i przebudowy

19. Data, rodzaj i stopień zniszczeń i odbudowy

ZBUDOWANY W OSTATNIEJ CZWIERCI XVIII WIEKU

25. Rejestr zabytku Nr

375

rok 10. IV. 64

miejsce przechowywania

26. Nazwa księgi hipotecznej

27. Nr hipoteczny

28. Akta

29. Fotografie

WKZ Konec

30. Inwentaryzacja pomiarowa

10. Udostępnienie

dobrze

Data

O P I S

Zniszczenia %

dbudowa %

VIII. 1939 r.

XI. 1939 r.

XII. 1945 r.

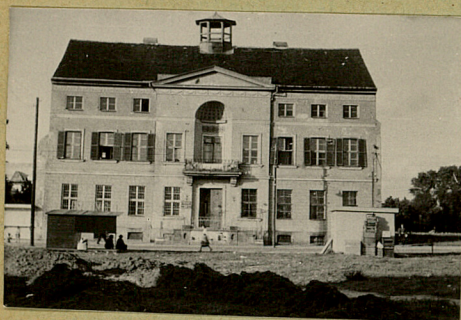
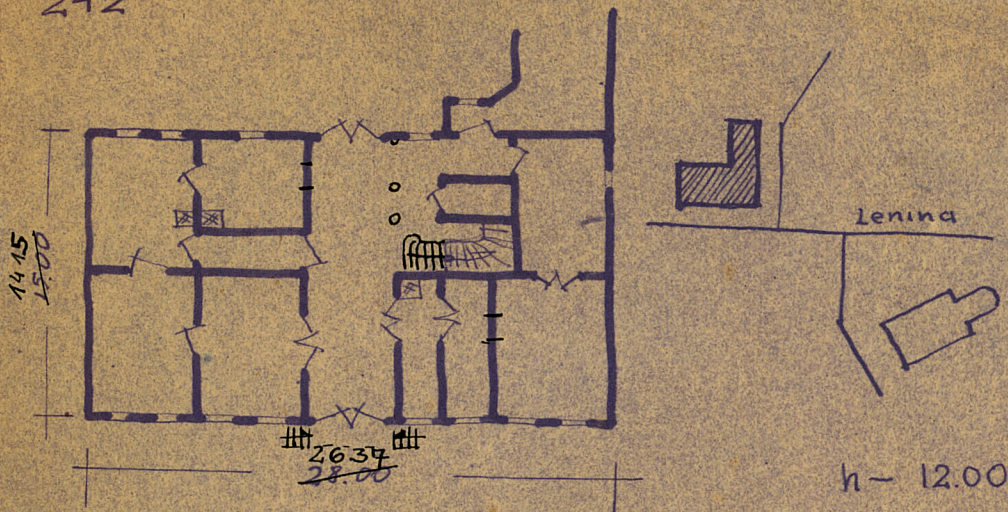
1959

V. 1964 r.

STAN DOBRY. PRZEWIDZIANA ADAPTACJA
NA DOM KULTURY DZIECI I MŁODZIEŻY

31. Szkic sytuacyjny, plan schematyczny, uwagi opisowe, fotografia

242



Stan
z 1964v

32. Przebieg prac konserwatorskich

Rok	Wyszczególnienie prac	Koszt tys. zł

33. Koszty
w tys. zł

Przewidywane

Rzeczywiste

34. Inspekcje

35. Uwagi różne

Bibliografia: J. Galicka, H. Sygietnicka - Katalog zabytków pow. Kolskiego /mapy. 1959/

36. Wypełnił dnia VIII 1959

A. Lis

37. Sprawdził dnia 10. V. 1964r.

MGR. J. PTASZYŃSKA
INŻ. F. PTASZYŃSKI

Murowany z cegły, tynkowany. Na planie prostokąta z przybud. od str. południowej skrajem bocznym, trz. kondygnacjom, podpiwniczoną, dachem dwuspadowym. Trójosiowa część środkowa lekko asymetryczna, zwieńczona trójkątnym ryzytem. Os. gł. zaakcentowana na wys. II-ej kondygnacji głęboką wąską sklepioną półkolumną. Dach dwuspadowy /z drewn. więzów/ nad elew. tylko zaturbowy z 3 facytami i drewnianym pomieszczeniem na dach. Kryty dachówką karpieńską.