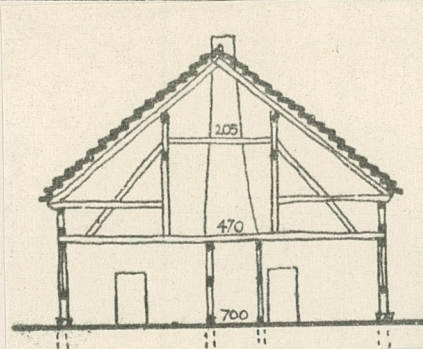


Chałupa nr 20

ok. poł. XIX w.

CIECMIERZ



4. Adres Ciecierz nr 20

nr hipoteczny

5. Przynależność administracyjna

województwo szczyńskie

gmina Karnice pol. GRZYCHU

6. Poprzednie nazwy miejscowości

Zitzmar

7. Przynależność administracyjna
przed 1 VI 1975

województwo szczyńskie

powiat Gryfice

8. Właściciel i jego adres

9. Użytkownik i jego adres

j. w.

10. Rejestr zabytków

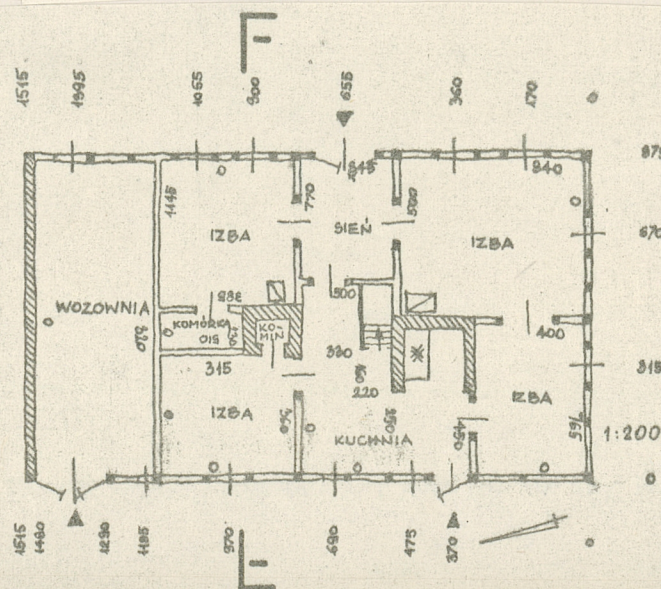
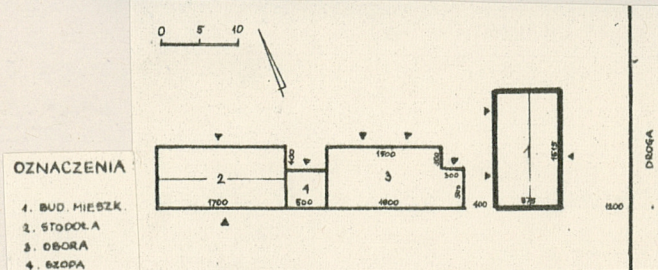
Nr _____ data _____

(continued)



autor zdjęć
data wykonania
miejsce przechowywania negatywów

J. Wolnicka, 1973, PKZ 0/Szczecin



12. Autorzy, historia obiektu, określenia stylu.

Budowniczy nieznany. Wg uzyskanych na miejscu informacji właściciel sprzed 1945 roku był rolnikiem posiadającym 9 ha ziemi. Obecny właściciel posiada 11 ha ziemi. Do wsi przyjechał w 1945 roku z Poznańskiego. Obecnie mieszka tu tylko dwie osoby.

Zinwentaryzowany budynek to szeroko rozpowszechniona niegdyś szerokofrontowa, czteroizbowa, symetryczna chałupa ryglowa o dwutraktowym układzie pomieszczeń, którego osią jest sień i znajdująca się w jej przedłużeniu kuchnia. Do północnego szczytu chałupy dobudowano wozownię.

13. Opis (sytuacja, materiał i konstrukcja, rzut, bryła, elewacje, dach, wnętrze wyposażenie, instalacje)

Zagroda nr 20 usytuowana jest w północnej części wsi, po północno-zachodniej stronie drogi obiegającej nawsie. W skład zagrody wchodzi następujące budynki: chałupa, stodoła, obora i szopa. Tylko chałupa jest budynkiem wolnostojącym. Usytuowana jest ona tuż przy drodze, do której zwrócona jest ścianą długą. Pozostałe budynki tworzą szereg biegnący w głąb zagrody. Szopa wciśnięta jest pomiędzy ściany szczytowe stodoły i obory. Całość ogrodzono drewnianymi płotami sztachetowymi i żerdziowymi.

Zinwentaryzowana chałupa to budynek parterowy z poddaszem o niskich ściankach zbudowany na planie prostokąta, częściowo podpiwniczony. Przykryty dachem dwuspadowym o nachyleniu połaci ok. 40°. Wozownia biegnie przez całą szerokość budynku i nie jest skomunikowana z częścią mieszkalną. Prowadzi do niej szeroki wjazd umieszczony w ścianie długiej. Do części mieszkalnej prowadzą dwa wejścia - jedno przez kuchnię, a drugie przez sień. W trakcie frontowym mieszkania znajdują się dwie izby, a w trakcie tylnym kuchnia i dwie mniejsze izby. Z części prawej izby traktu frontowego wydzielono komorę.

Fundament kamienny zwieńczony wyrównawczą warstwą cegieł. Pierwotnie wszystkie ściany posiadały konstrukcję szkieletową, z tym że ściany zewnętrzne wypełnione były zapewne strychami, a wewnętrzne cegłą suszoną. Obecnie ściana szczytowa północna jest w całości murowana. Rozpoznanie wypełnień ścian szkieletowych utrudniają pokrywające je tynki. Od zewnątrz każde wypełnienie otynkowano oddzielnie pozostawiając odsłonięty szkielet, natomiast wewnątrz tynki pokrywają całe płaszczyzny ścian. Stropy drewniano-gliniane. więźba dachowa krokwiowo-jętkowa z obustronną podporą stolcową. Dach pokryty jest dachówką zakładkową. Oba szczyty posiadają konstrukcję szkieletową wypełnioną strychami. Okna ościeżnicowe otwierane na zewnątrz. Drzwi płycinowe, jednoskrzydłowe. Wjazd do wozowni zamykają dwuskrzydłowe wrota zbite z desek. Na urządzenia ogniowe składają się - jeden pierwotny szeroki komin murowany z cegły suszonej, jeden wtórny komin słupowy, wąskokanałowy oraz jeden kuchenny i cztery ogrzewcze piece kaflowe. Chałupa posiada elektryczną instalację oświetleniową.

14. Kubatura	15. Powierzchnia użytkowa	16. Przeznaczenie pierwotne	17. Użytkowanie obecne
563 m3	123 m2	mieszkalne	mieszkalne
18. Prace budowlane i konserwatorskie, ich przebieg i dokumentacja		19. Stan zachowania (fundamenty, ściany zewnętrzne, ściany wewnętrzne, sklepienia, stropy, konstrukcje dachowe, pokrycie dachu, wyposażenie i instalacje) Budynek znajduje się w stosunkowo dobrym stanie.	
20. Najpilniejsze postulaty konserwatorskie			

21. Akta archiwalne (rodzaj akt, numer i miejsce przechowywania)

Inwentaryzacja skrócona budownictwa ludowego - powiat
Gryfice. PKZ O/Szczecin 1973 /maszynopis w posiadaniu
WKZ w Szczecinie i PKZ O/Szczecin/.

22. Bibliografia

23. Źródła ikonograficzne i fotografie (rodzaj, miejsce przechowywania, sygnatury)

Neg. nr 18856 i 18857 PKZ O/Szczecin.

24. Uwagi różne

Kartę opracowano w oparciu o dane z 1973 roku.

25. Wypełnił

mgr Tadeusz Kubiak

XII 1979

PKZ O/Szczecin

26. Sprawdził

27. Załączniki