

Nr

A

B

C

D

E

F

G

H

I

J

K

L

M

N

O

P

R

S

T

U

V

W

X

Y

Z

3006

1. Obiekt zabytkowy

563/2

Mogaczyn - SPICHLERZ

2. Miejscowość

gm. KARLINO

Kozia Góra

3. Wiek

XVIII

4. Styl

mogaczyn

5. Kubatura m³

0.9 2800

6. Powierzchnia w m²

a) zabytkowa: 196,00 b) użytkowa: 195

20. Przynależność administracyjna

a) województwo

Kozłowski

b) powiat

Białogard

c) gmina

Karlino

7. Materiał budowlany

Przed zniszczeniem

Po odbudowie

a) ściany

cegła

b) sklepienia

cegła

c) stropy

drewno

d) więzania dachu

drewno

e) krycie dachu

dachówka

11. Ilość budynków

1

12. Ilość kondygnacji

3

13. Użytkowanie wnętrza według ilości:

a) izb mieszkalnych

b) innych pomieszczeń 3

dominacja mieszkalna

c) piwnic

1

14. Grunty należące do zabytku:

ha

a) ogrody stylowe

37

b) sady i grunty uprawne

326,00

c) lasy

—

d) wody

2,00

e) inne

191,00

21. Stacja

Nazwa stacji

Odległość od stacji w km

a) kolejowa

Karlino

50

b) autobusowa

Kozia Góra

0,5

22. Właściciel i jego adres

P. G. R. Kozia Góra

8. Wyposażenie architektoniczne

nie drewniane o podstawie kwadratowej, taki gotycki nad oknem 2-go piętra

15. Przeznaczenie pierwotne budynku

Mogaczyn

16. Użytkowanie w latach ubiegłych

—

17. Użytkowanie obecne

—

18. Nadaje się do użycia na

—

23. Użytkownik i jego adres

—

24. Inwestor i jego adres

—

9. Autorzy i data budowy i przebudowy

Zbudowany w 1959 r. na podstawie projektu przebudowy z 1959 r. na podstawie projektu z 1959 r.

19. Data, rodzaj i stopień zniszczeń i odbudowy

Data

O P I S

Zniszczenia

Odbudowa

VIII.1939 r.

XI.1939 r.

XII.1945 r.

1959

IX.1963 r.

nie zniszczony

Stan techniczny dobry

STAN ZACHOWANIA DOBRY

25. Rejestr zabytku Nr

413 A-115

rok 15. III. 65

25.03.1993

miejsce przechowywania

26. Nazwa księgi hipotecznej

27. Nr hipoteczny

28. Akta

29. Fotografie

WKZ KOSZALIN

30. Inwentaryzacja pomiarowa

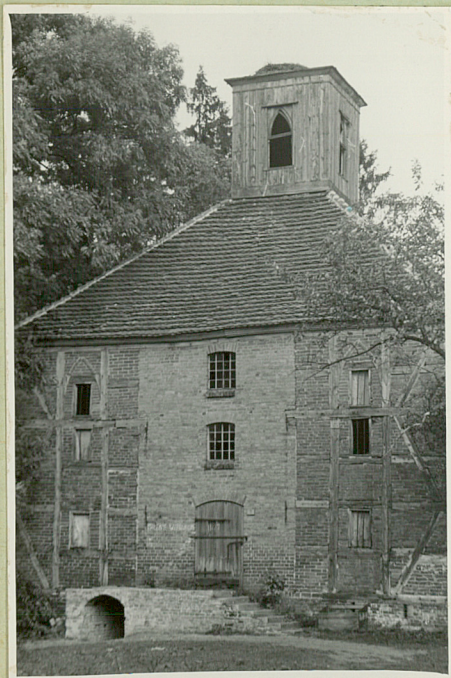
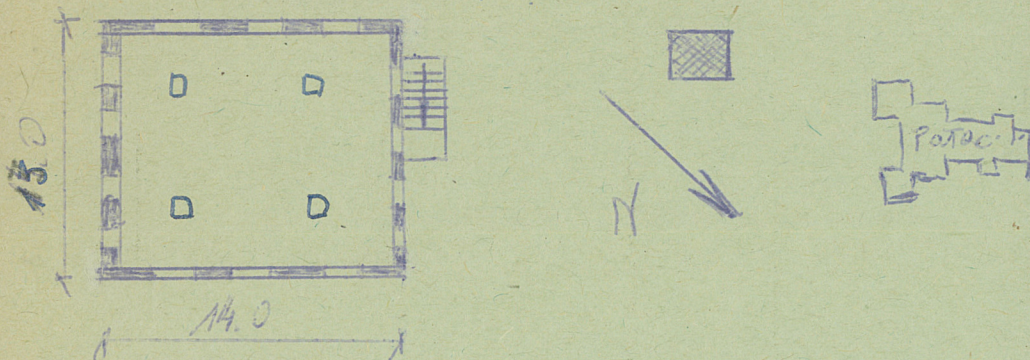
10. Udostępnienie

dobre

Z Y X W V U T S R P O N M L K J I H G F E D C B A Nr

31. Szkic sytuacyjny, plan schematyczny, uwagi opisowe, fotografia
Charakterystyczne maza niespotykane dla budownictwa spichozowego. Łuki gotyckie nad oknami. Spichorz 3-kondygnacyjny.

$h = 12,00$



32. Przebieg prac konserwatorskich

Rok	Wyszczególnienie prac	Koszt tys. zł

33. Koszty
w tys. zł

Przewidywane

Rzeczywiste

34. Inspekcje

35. Uwagi różne

36. Wypełnił dnia 23. IX. 59r.

J. Rojtan

37. Sprawdził dnia 30. IX. 1963r.

MGR D. PTASZYŃSKA
 INŻ. F. PTASZYŃSKI