

EWIDENCJA PARKÓW I OGRODÓW NA TERENIE WOJEWÓDZTWA KOSZALIŃSKIEGO	
miejsowość	BUŚLARY
gmina	POŁCZYN ZDRÓJ
nazwa	Park
T O M /	IŁOSC EGZ.

URZĄD WOJEWÓDZKI
75-950 W KOSZALINIE
WYDZIAŁ KULTURY I SZTUKI
Wojewódzki Konserwator Zabytków

NR. INW. 2356

NZ

2899

ARCHIWUM
OŚRODEK OCHRONY
ZABYTKOWEGO KRAJOBRAZU
ul. Szwoleżerów 9 tel. 621 62 41 w. 244

Nr inw. 2899

Nr inw. 2899 dep.
BIBLIOTEKA
Zarządu Ochrony i Konserwacji Zesp. Pałac. Narod.
Muzeum Narodowego w Warszawie
ul. Szwoleżerów Nr 9. tel. 29-67 78

KATALOG PARKÓW woj koszalińskiego
pow. tom

RODZAJ DOKUMENTACJI: **E W I D E N C J A P A R K U**
BUSŁARY gmina POŁCZYN ZDRÓJ

AUTORZY OPRACOWANIA:

- | | | | |
|----|-----------------------|--------|--------------------|
| 1. | inż. W. Wierszowiecki | podpis | <i>[signature]</i> |
| 2. | inż. K. Wierszowiecka | podpis | <i>[signature]</i> |
| 3. | J. Grębowicz | podpis | <i>[signature]</i> |
| 4. | B. Witkowska | podpis | <i>[signature]</i> |
| 5. | mgr O. Syca | podpis | <i>[signature]</i> |

KONSULTANCI:

- | | | | |
|----|-------|--------|-------|
| 1. | | podpis | |
| 2. | | podpis | |

ZLECENIODAWCA

Urząd Wojewódzki w Koszalinie
Wydział Kultury i Sztuki
Wojewódzki Konserwator Zabytków

ROK OPRACOWANIA: 1976

MIEJSCE PRZECHOWYWANIA
NINIEJSZEGO OPRACOWANIA:

A R C H I W U M
OŚRODEK OCHRONY
ZABYTKOWEGO KRAJOBRAZU
ul. Szwoleżerów 9 tel. 321 62 41 w. 244

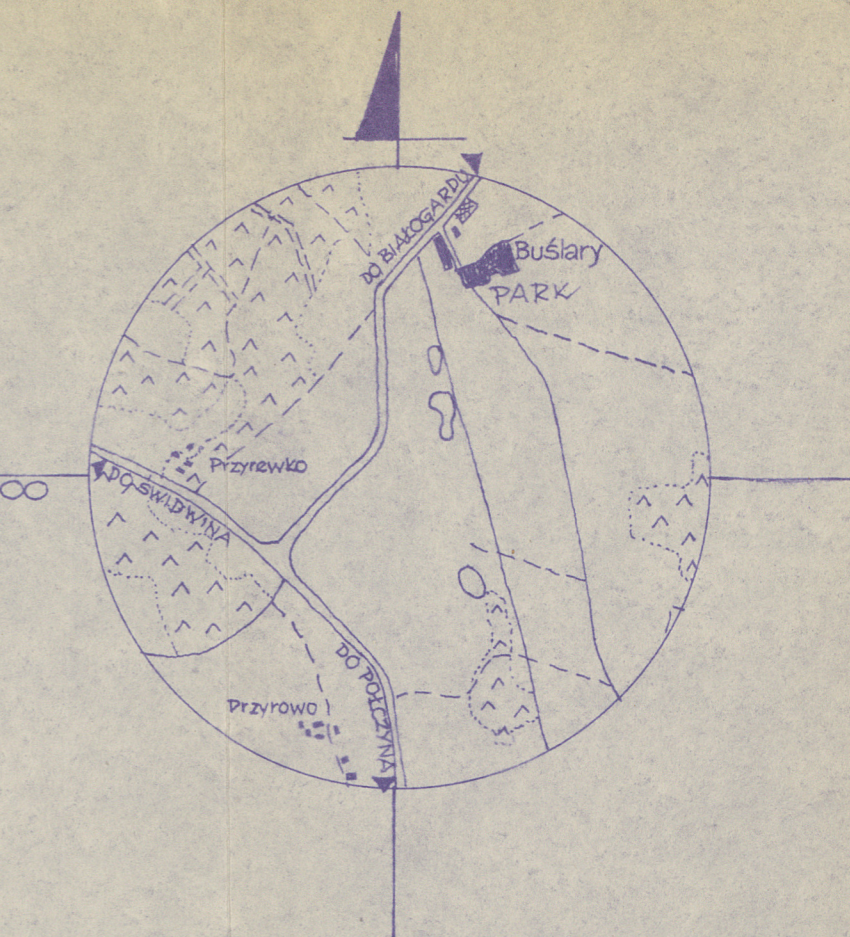
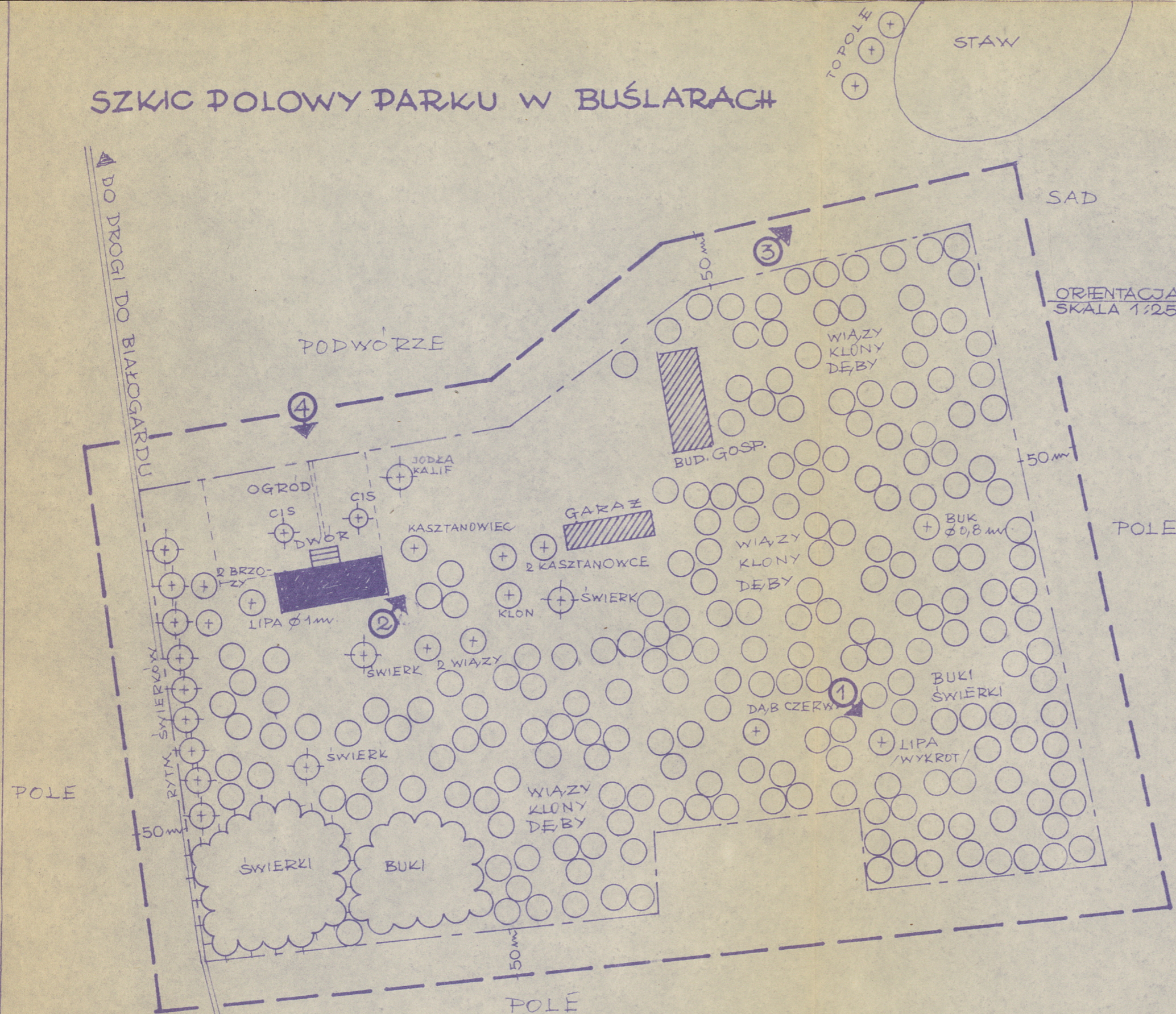
Nr inw. 2899

~~URZĄD WOJEWÓDZKI
75-950 KOSZALINIE
WYDZIAŁ KULTURY I SZTUKI
Wojewódzki Konserwator Zabytków~~

Nr inw. 2356

METRYCZKA PARKU		OGRODU	
1	Adres:	Miejscowość, działnica, ulica nr posesji/ MUSŁANY	gmina Połczyn Zdrój powiat Koszaliński województwo Koszalińskie
2	Nazwa parku:	aktualna wiejski	dawna dworski
3	Rodzaj parku i stan jego zachowania:	Park dworski. Układ przestrzenny i wyposażenie - zniszczone. Stan techniczny drzew - średni	
4	Czas powstania:	Początek XX w. Styl naturalistyczny	
5	Położenie parku:	południowy kraniec osł.	
6	Powierzchnia parku:	ogółem ha ca 1,0	w tym wód w ha - czy są na niej budynki i jakie 1/ dwór 2/ budynek gospodarczy 3/ garaż
7	Użytkownik parku:	Rotuski St., PTZ	
8	Czy jest w rejestrze:	data i nr rejestru nie występuje	
9	Istniejące dokumentacje /data i autor/:	<p>pomiar sytuacyjno-wysokościowy</p> <p>brak</p>	<p>inwentaryzacja zieleni</p> <p>brak</p>
		<p>studium historyczne</p> <p>brak</p>	<p>założenia techniczno-ekonomiczne</p> <p>brak</p>
		<p>techniczne, branżowe dokumentacje i ekspertyzy</p> <p>brak</p>	
10	Przeprowadzone dotychczas remonty:	nie przeprowadzano	

SZKIC POŁOWY PARKU W BUŚLARACH



	ZADRZEWIENIE TYPU PARKOWO.
	ZADRZEWIENIE ± JEDNORODNE
	DRZEWA DOMINUJĄCE
	STANOWISKA FOTO
	GRANICE PARKU
	GRANICE OCHRONY EKOLOG. /50 m./

I. KRÓTKA ANALIZA HISTORYCZNA

I.1. Ewolucja układu przestrzennego

Niewielki park w Buślarach zbudowany na początku XX w. wokół skromnego dworu, nie uległ w ciągu swego istnienia żadnym przeobrażeniom, ani nowarstwieniom stylowym. Byli właściciele nie są znani. Park był na ich wyłączny użytek.

I.2. Dawne plany

Nie odnaleziono żadnych dawnych planów ani fotokopii.

I.3. Źródła do dziejów parku

Na temat powstania parku i jego dalszej historii brak jest źródeł i zapisów monograficznych. Nie uzyskano również żadnej wiarygodnej informacji ustnej.

II. CHARAKTERYSTYKA STANU ISTNIEJĄCEGO

II.1. Układ przestrzenny

Wokół skromnego dworku i pobliskich budynków gospodarczych istnieje park o właściwie zwarty drzewostan, z całkowicie zatartym wielofunkcyjnym układem przestrzennym. Park jest nieużytkiem, sporadycznie zaopatrującym obecnego właściciela w drewno opałowe. Obiekt jest nieogrodzony a wyposażenie jego całkowicie zniszczone. Dwór i budynki gospodarcze, użytkowane są przez prywatnego właściciela.

II.2. Skrócona inwentaryzacja roślin

W parku rośnie ca 700 szt drzew w wieku około 80 lat. W zbiorze dendrologicznym swój udział mają następujące rodzaje:

- świerki pospolite - <i>Picea excelsa</i>	25%
- dęby szypułkowe - <i>Quercus robur</i>	25%
- graby pospolite - <i>Carpinus betulus</i>	15%
- klonosy pospolite - <i>Acer platanoides</i>	20%
- jawory - <i>Acer pseudoplatanus</i>	10%
- buki pospolite - <i>Fagus sylvatica</i>	5%

Z drzew dominujących na uwagę zasługują:

- jodła kalifornijska /*Abies concolor*/
- 2 ciszy pospolite /*Taxus baccata*/
- kilka okazałych świerków pospolitych
- 3 kasztanowce /*Aesculus hippocastanum*/
- 2 brzozy brodawkowate /*Betula verrucosa*/
- dąb czerwony /*Quercus borealis*/

W podszycie występuje jedynie samosiew.

Stan techniczny drzew jest na ogół średni. Liczne wykroty oraz osobniki zasychające wymagają natychmiastowej interwencji sanitarnej.

II.3. Analiza stopnia zachowania układu zabytkowego

Do dzisiaj przetrwał jedynie drzewostan i to prawdopodobnie znacznie uszczuplony w stosunku do stanu pierwotnego oraz bardzo zaniedbany. Wszystkie pozostałe funkcje parku uległy zniszczeniu. Park obecnie zajmuje obszar pierwotny. Po drugiej wojnie wzniesiono na obszarze parku budynki garażowe.

II.4. Rola obiektu w krajobrazie

a/ zurbanizowanym

Nie ma znaczenia

b/ naturalnym

Park ma pewne znaczenie topograficzne, jest przyjemnym akcentem krajobrazowym we wsi.

III. WNIOSKI DOTYCZĄCE

III.1. Granicy ochrony konserwatorskiej

a/ ochrony układu parku

Nie ustala się z uwagi na nieistniejący układ przestrzenny.

b/ ochrony ekologicznej

Wokół granic parku ustala się pas szer. 50 m. W obszarze tym łącznie z obszarem parku nie należy stosować żadnych urządzeń na i podziemnych mogących zatruwać glebę, czy atmosferę lub mających wpływ na zachwianie istniejących stoczunków wodnych.

c/ ochrony kompozycji

Nie dotyczy.

III.2. Zmiany dotychczasowego sposobu użytkowania

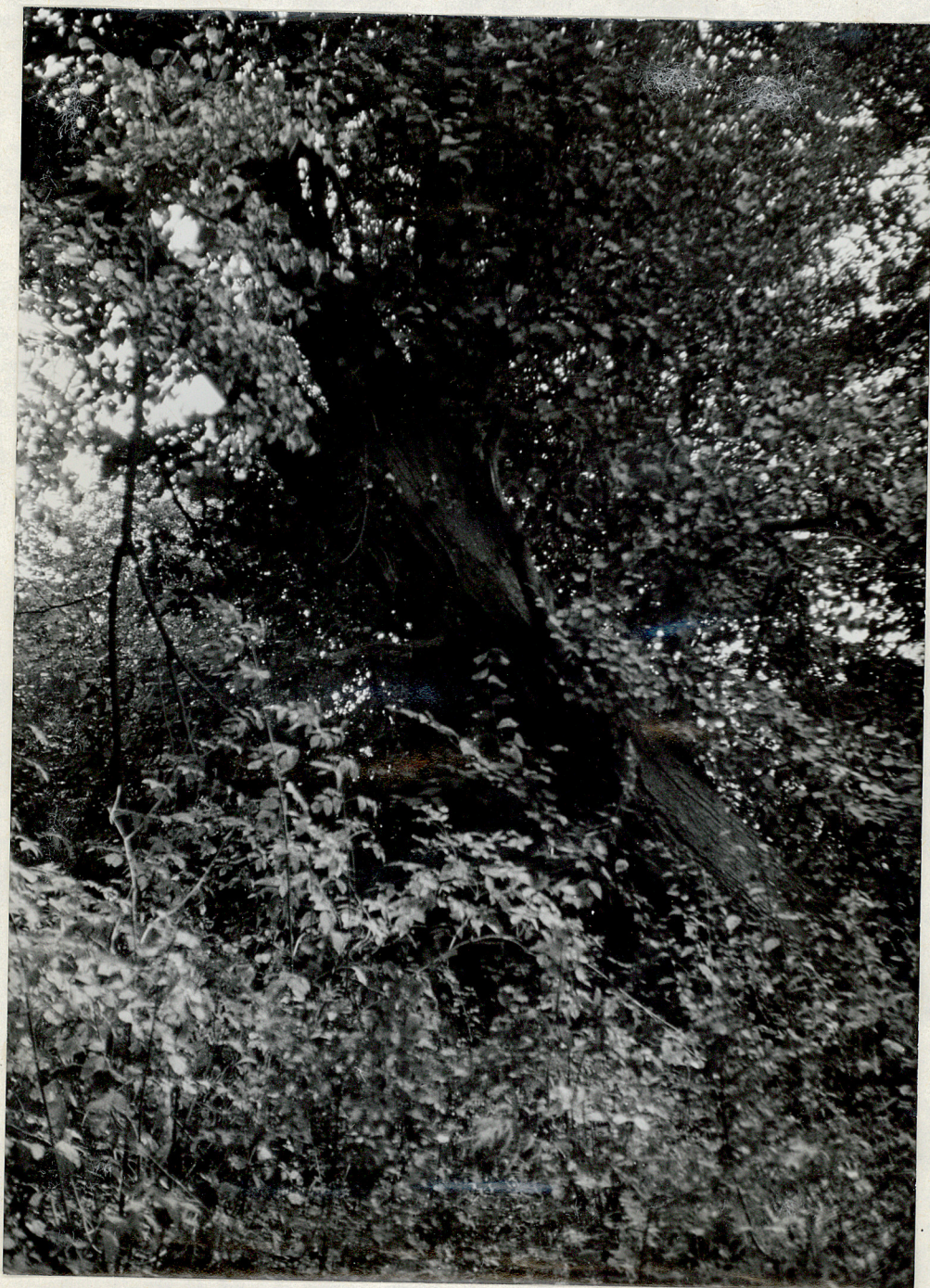
Zaleca się całkowite zaprzestanie pozysku drewna opałowego pochodzącego ze starodrzewu. Park należy oczyścić

oraz dokonać w drzewostanie zabiegów sanitarnych /wycię-
cie suszu i samosiewu, prześwietlenie koron drzew/.

III.3. Zakresu renowacji

Bez wniosków.

UWAGA: Obiekt nie kwalifikuje się, aby wpisać go
- do rejestru zabytków.



FOT. 1 - BUŚLARY - Park
Wykrot lipy drobnolistnej



FOT. 2 - BUŚLARY - Park

Widok z głębi parku na część gospodarczą



FOT. 3 - BUŚLARY - Park

Widok na staw /poza granicą parku/



FOOT. 4 - BUSLARY - Park
Dworek