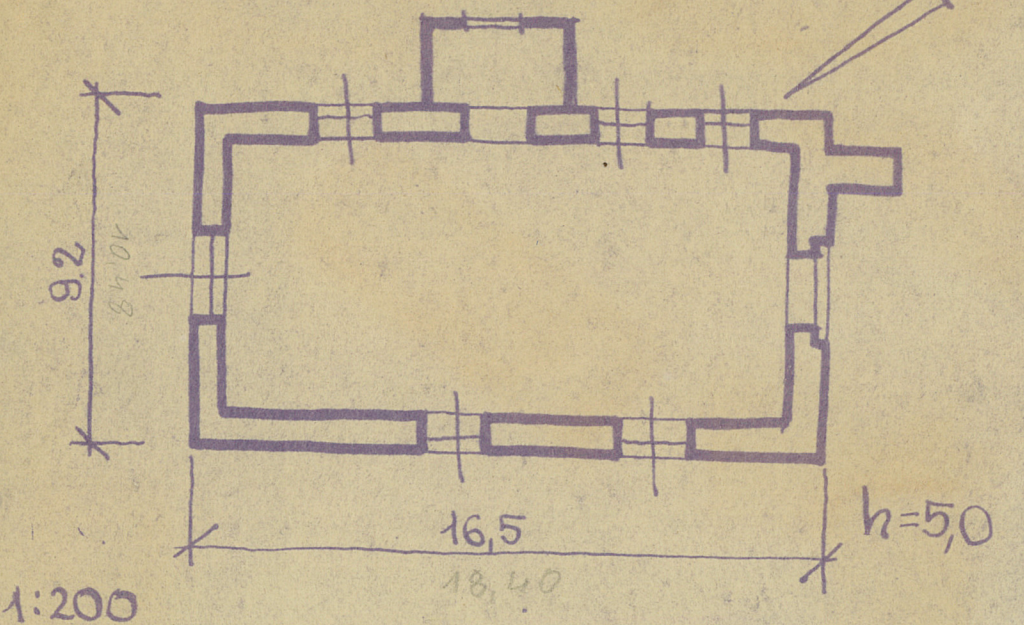


Nr 56 IV	A	B	C	D	E	F	G	H	I	J	K	L	M	N	O	P	R	S	T	U	V	W	X	Y	Z	
1. Obiekt zabytkowy KOŁCIOT V																			2. Miejscowość RZĘSKOWO gm. GRZYFICE							
3. Wiek XV			4. Styl gotyk			5. Kubatura m ³ 755			6. Powierzchnia w m ² a) zabytkowa: 151 b) użytkowa: 151						20. Przynależność administracyjna a) województwo IZOCZECIN b) powiat GRZYFICE c) gmina											
7. Materiał budowlany			Przed zniszczeniem			Po odbudowie			11. Ilość budynków 1			14. Grunty należące do zabytku: ha			21. Stacja			Nazwa stacji			Odległość od stacji w km					
a) ściany			kamień						12. Ilość kondygnacji 1			a) ogrody stylowe			—			a) kolejowa			Grzyfice 4,5					
b) sklepienia									13. Użytkowanie wnętrza według ilości:			b) sady i grunty uprawne			—			b) autobusowa								
c) stropy			drewno						a) izb mieszkalnych			—			c) lasy			—								
d) więzania dachu			drewno						b) innych pomieszczeń			—			d) wody			—								
e) krycie dachu			gont						c) piwnic			—			e) inne			amentan 0,5								
8. Wyposażenie architektoniczne mont. rozkładkowy bled- dani, teta drewniana ? hefenen kutylni gotyk na proste podchowanie									15. Przeznaczenie pierwotne budynku ma kultu						23. Użytkownik i jego adres											
									16. Użytkowanie w latach ubiegłych ma kultu						24. Inwestor i jego adres											
									17. Użytkowanie obecne ruina						25. Rejestr zabytku Nr 179 rok 1956 miejsce przechowywania											
									18. Nadaje się do użycia na dom kultury						26. Nazwa księgi hipotecznej						27. Nr hipo- teczny					
9. Autorzy i data budowy i przebudowy XV w. powst. budowli XVII i XVIII wyl. roj. wnętrza 1705 remont wlk. JACOB OTTE 1744 solidnowia powst.									19. Data, rodzaj i stopień zniszczeń i odbudowy						28. Akta											
									Data						O P I S						Zniszczenia %		Odbu- dowa %			
									VIII.1939 r.																	
									XI.1939 r.																	
									XII.1945 r.																	
									X.1949 r.						Ruina, bez dachu, bez wnętrza						40					
									VII.1964 r.						Ruina. brak więzby dachowej. część. uszk. ściany											
10. Udostępnienie dostępny																					29. Fotografie					
																					30. Inwentaryzacja pomiarowa					

18



32. Przebieg prac konserwatorskich

Rok	Wyszczególnienie prac	Koszt tys. zł

33. Koszty
w tys. zł

Przewidywane

Rzeczywiste

34. Inspekcje

35. Uwagi różne

36. Wypełnił dnia

24. X. 64 *[Signature]*

37. Sprawdził dnia

30. XI. 64 *[Signature]*



41. LEUCKE DIE BAU u KUNSTDENKMALE DER LG. HETTIN
BD IV STR 152