

Nr

A

B

C

D

E

F

G

H

I

J

K

L

M

N

O

P

R

S

T

U

V

W

X

Y

Z

Kosz.

1. Obiekt zabytkowy

DOM MIESZKALNY /a. RATUSZ/ ul. Ratuszowa Nr:5

2. Miejscowość

DRAWSKO POM.

gm. w/w.

3. Wiek

XVIII/XIX

4. Styl

klasycyzm

5. Kubatura m³

2.076

6. Powierzchnia w m²

173

a) zabytkowa:

b) użytkowa:

20. Przynależność administracyjna

Koszański

a) województwo

Drawsko Pomorskie

b) powiat

c) gmina

7. Materiał budowlany

Przed zniszczeniem

Po odbudowie

11. Ilość budynków

1

14. Grunty należące do zabytku:

ha

a) ściany

cegła

b) sklepienia

"

c) stropy

drewno

d) wiązania dachu

"

e) krycie dachu

dachówka

12. Ilość kondygnacji

2 1/2

13. Użytkowanie wnętrza według ilości:

a) izb mieszkalnych

12?

b) innych pomieszczeń

10?

c) piwnic

1

a) ogrody stylowe

-

b) sady i grunty uprawne

-

c) lasy

-

d) wody

-

e) inne

-

21. Stacja

Nazwa stacji

Odległość od stacji w km

a) kolejowa

Drawsko

w/m

b) autobusowa

"

"

22. Właściciel i jego adres

MZBM Drawsko Pomorskie

23. Użytkownik i jego adres

j.w. /lokatorzy, biura/

24. Inwestor i jego adres

8. Wyposażenie architektoniczne

boniowanie, płaskie opaski okien, wystawka, drewniana wieżyczka

15. Przeznaczenie pierwotne budynku

budynek mieszkalny

16. Użytkowanie w latach ubiegłych

ratusz

17. Użytkowanie obecne

budynek mieszkalny i biurowy

18. Nadaje się do użycia na

"

"

"

19. Data, rodzaj i stopień zniszczeń i odbudowy

Data

O P I S

Zniszczenia %

Odbudowa %

VIII.1939 r.

XI.1939 r.

XII.1945 r.

XII.1963r. stan dobry - ostatni remont 1957r

9. Autorzy i data budowy i przebudowy
Wzniesiony w końcu XVIII wieku w 1837 zakupiony przez Miasto na siedzibę władz miejskich /po rozebr. gotyckiego ratusza stojącego na środku Rynku/. Od 1945 użytk. jako mieszkalny bud.

10. Udostępnienie

dostępny

25. Rejestr zabytku Nr

849

rok

4.VIII.67

miejsce przechowywania

26. Nazwa księgi hipotecznej

27. Nr hipoteczny

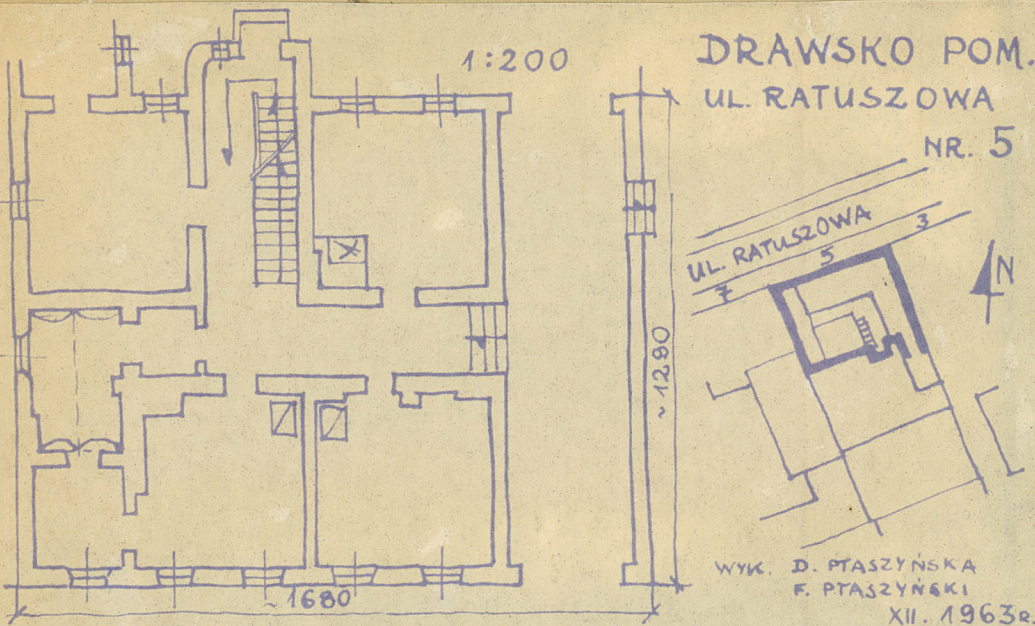
28. Akta

29. Fotografie

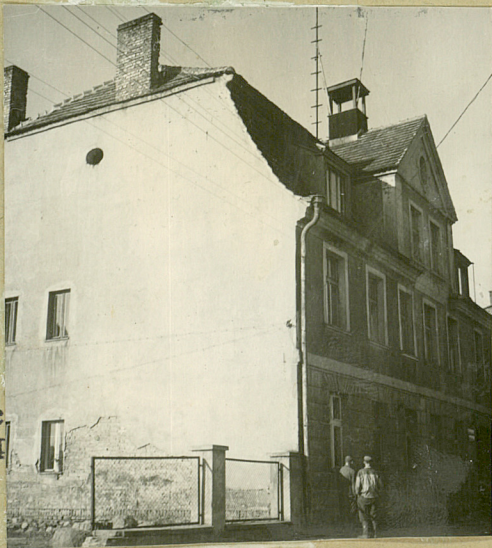
WKZ Koszalin

30. Inwentaryzacja pomiarowa

31. Szkic sytuacyjny, plan schematyczny, uwagi opisowe, fotografia



Murowany z cegły, tynkowany, dwu i pół traktowy, sześcioksiowy, kalenicowy z sienią umieszczoną asymetrycznie i szeroką bramą przejazdową, dwukondygnacyjny z poddaszem mieszkalnym /nowym/, częściowo podpiwniczony. Dach mansardowy kryty dachówką karpiówką.



32. Przebieg prac konserwatorskich

Rok	Wyszczególnienie prac	Koszt tys. zł

3. Koszty w tys. zł	Przewidywane	Rzeczywiste

34. Inspekcje

35. Uwagi różne

36. Wypełnił dnia 5.XII.1963r.
mgr D. PTASZYŃSKA
inż. F. PTASZYŃSKI

37. Sprawdził dnia

ic
BU
r.
or=
yt=