

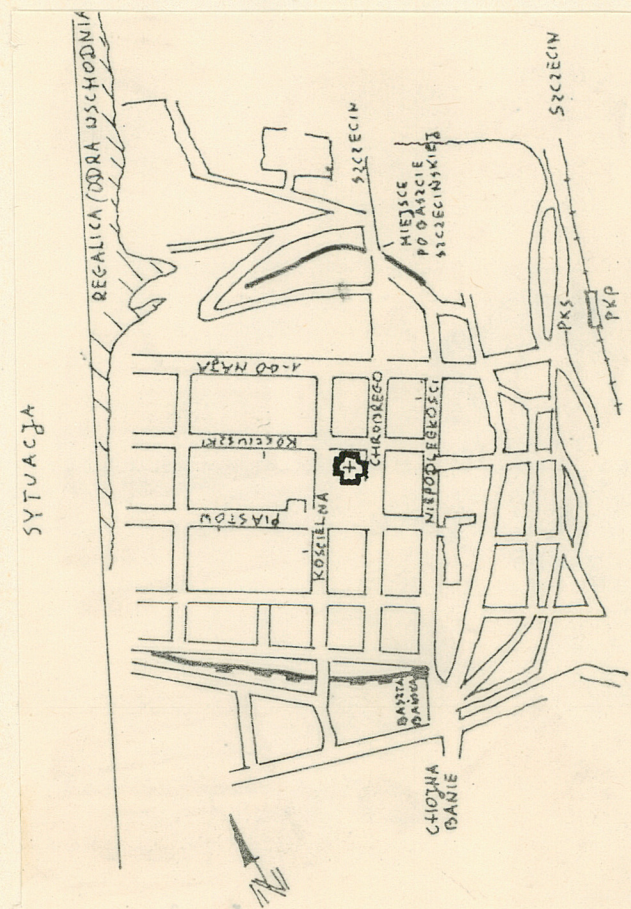
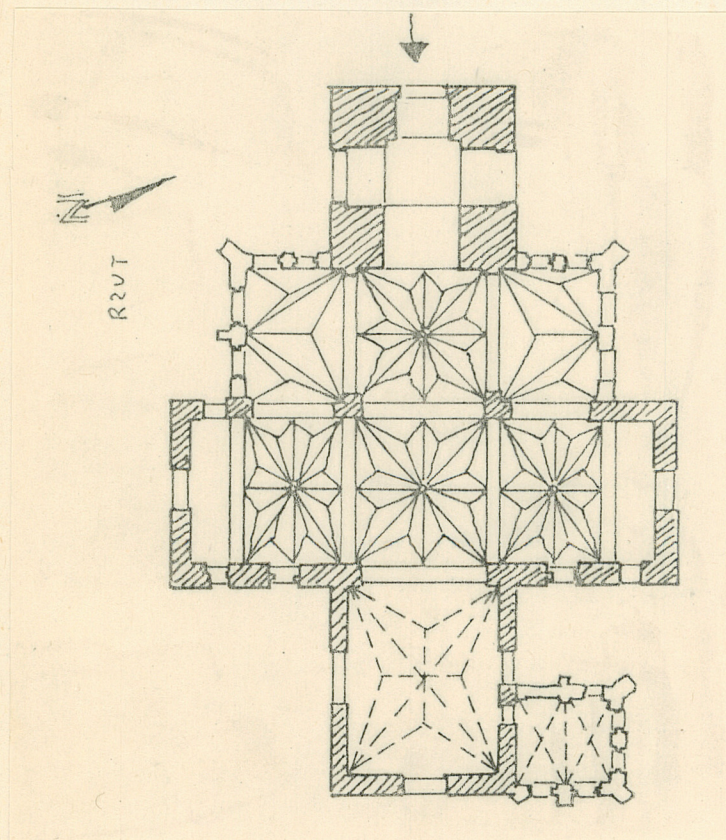
3. Miejscowość
G R Y F I N O

nr hipoteczny

9 Użytkownik i jego adres
Parafia rzymsko-katolicka
Gryfino ul. Kościelna.

10 Rejestr zażytków

Nr 97 data 15.05.1959



12. Autorzy, historia obiektu, określenia stylu.

Kościół powstał w XIII w.
W roku 1530 w trakcie pożaru
miasta uległ zniszczeniu, został
odbudowany. W 1725r. piorun zni-
szczył wieżę kościoła.
W latach 1861-63 rozbudowany.

13. Opis (sytuacja, materiał i konstrukcja, rzut, bryła, elewacje, wnętrze wyposażenie instalacje)

Kościół założony na planie krzyża greckiego z wydłużonym prezbiterium,
transeptem oraz kwadratową wieżą od zachodu. Pierwotnie zbudowany
z regularnych ciosów /kamiennych/ granitowych; prezbiterium, część nawowa
oraz wieża zachodnia/. Pozostałe części budowli z cegły. Kościół przykryty
dachem dwuspadowym. Prezbiterium o obniżonej kalenicy. Łuk tęczowy zazna-
czony sygnaturką. Całość kryta dachówką ceramiczną. W trakcie rozbudowy
w XVIw. dostawiono ceglane nawy boczne /Od zachodu do ramion transeptu/ oraz
zakrystię/ do ściany północnej prezbiterium/. W ścianie wschodniej usytuowa-
ne na osi ostrołukowe okno sięgające poza linię gzymsu podokapowego.
Szczyt wschodni rozczłonkowany blendami zakończonymi motywem trójliścia.
Na osi blenda szerokości ostrołukowego okna zakończona motywem trójliścia.
W zwieńczeniu szczytu blenda z okoleniem i umieszczonymi w niej ostrołuko-
wymi okienkami. Szczyt zdobiony XIX-wiecznymi pinaklami i pełzankami.
Sciana południowa: w części prezbiterialnej jedno okno ostrołukowe, w części
nawowej dwa okna. Sciana części nawowej zakończona dwoma trójkątnymi szczy-
tami. Sciana południowa transeptu z trójskokowym portalem na osi o zazna-
czonej wałkiem w strefie kapitelowej. Po obu stronach portalu podwójne nisze
o szczytach schodkowych. Nad portalem symetrycznie rozmieszczone ostrołukowe
okna /środkowe wyższe/. Szczyt ceglany z oknem na osi, po bokach blendy
z maswerkami. Pola blend tynkowane. Zakończenia szczytu jak w prezbiterium.
Sciana północna opracowana analogicznie do południowej. /Zachodnia/ wieża
kościelna zbudowana w części dolnej z kamienia do wysokości gzymsu podokapo-
wego, wyżej ceglana. Korpus wieży podzielono gzymsami na cztery kondygnacje.
Od zachodu portal usytuowany na osi; pierwotnie wieża miała przejście
otwarte trzema arkadami (dwie zamurovano). Obecny portal zakończony ostrołu-
kiem o ościeżach profilowanych w formie wałków. Tympanon wypełniony mas-
werkami. Na następnych trzech kondygnacjach w osi ostrołukowe blendy z pod-
wójnym oknem. Czwarta kondygnacja wzbogacona dwoma ślepyimi wąskimi blendami,
zakończonymi ostrołukowo. Całość wieńczy galerijka., wyżej posadowiony na
ośmiobocznym bębnie barokowy chełm, zdobiony latarnią z wysmukłą iglicą.
Wnętrze: prezbiterium jedno-przestrzenne kryte sklepieniem krzyżowym oddzie-
lonej od części nawowej łukiem tęczowym część nawowa z transeptem, dwuprzę-
słowa. Sklepienie w nawie głównej i transepcie gwiaździste, w nawach bocz-
nych sklepienia trójdzielne. Wnętrze /oprócz żeber/ tynkowane.
Polichromii brak; we wnętrzu kamienna ambona z 1605 roku, pozostałe elementy
wyposażenia z II poł. XIX w.

14. Kubatura 16500 m ³	15. Powierzchnia użytkowa 1106 m ²	16. Przeznaczenie pierwotne obiekt sakralny	17. Użytkowanie obecne obiekt sakralny
18. Prace budowlane i konserwatorskie, ich przebieg i dokumentacja Obecny stan budowli bardzo dobry /1984 r./		19. stan zachowania (fundamenty, ściany zewnętrzne, ściany wewnętrzne, sklepienia, stropy, konstrukcje dachowe, pokrycie dachu, wyposażenie i instalacje) Stan zachowania b. dobry. Instalacja elektryczna.	
		20. Najpilniejsze postulaty konserwatorskie	

21. Akta archiwalne (rodzaj akt, numer i miejsce przechowywania)

24. Uwagi różne

Niedostateczna strefa ochronna zabytku od komunikacji.

25. Opracował

tekst Krzysztof Małecki grudzień 1984r.

imię, nazwisko, data, podpis

plany, rysunki Krzysztof Małecki grudzień 1984r.

imię, nazwisko, data, podpis

zdjęcia fotogr. Krzysztof Małecki czerwiec/grudzień 1984r.

imię, nazwisko, data, podpis

miejsce przechowywania negatywów

Karta po wypełnieniu podlega ochronie na podstawie przepisów prawa autorskiego

22. Bibliografia

1. Lemcke Hugo - Die bau-und kunstdenkmäler
2. Swiechowski Zygmunt - Architektura granitowa pomorza zachodniego w XIII w./Poznań 1950r./
3. Sredniowieczne fary woj.szczecińskiego /1981r./

26. Adnotacje o inspekcjach, informacje o zmianach (daty, imiona i nazwiska wypełniających)

23. Źródła ikonograficzne i fotografia (rodzaj, miejsce przechowywania, sygnatury)

27. Załączniki

1. Miejscowość

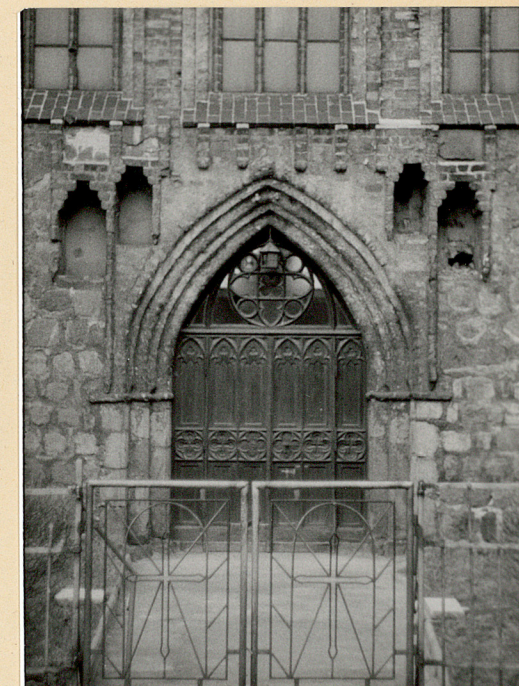
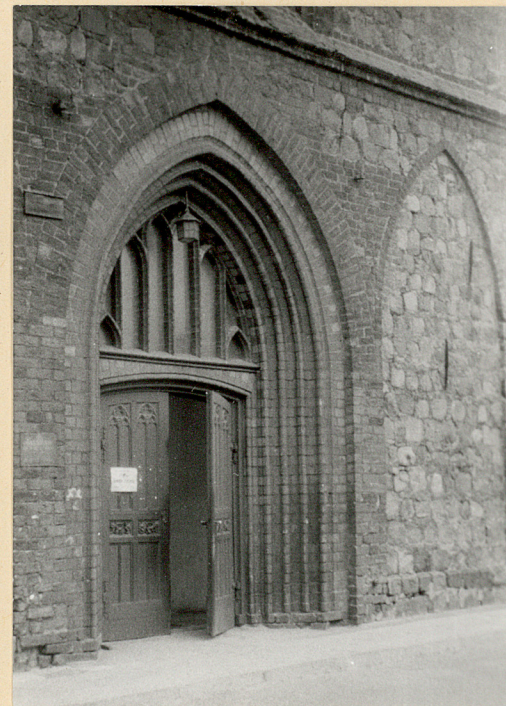
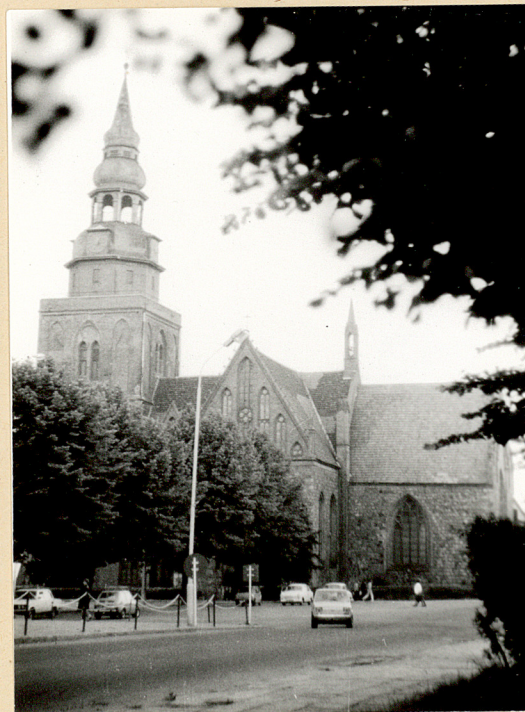
2. Obiekt (nazwa jak w karcie)

3. Zawartość wkładki (nazwa obiektu lub materiału uzupełniającego)

Gryfino

Kościół parafialny

zdjęcia



Wkładkę założył: Krzysztof Małecki vi.1984r.
(imię, nazwisko, data)

Miejsce przechowywania negatywów: Urząd Wojewódzki

Wzór ODZ 1978 r.