

Nr

A

B

C

D

E

F

G

H

I

J

K

L

M

N

O

P

R

S

T

U

V

W

X

Y

Z

1. Obiekt zabytkowy

PAŁAC BISKUPI

2. Miejscowość

KAMIEŃ POMORSKI

nr 10

3. Wiek  
XV i XVI4. Styl  
gotyk  
renesans5. Kubatura m<sup>3</sup> 2.6506. Powierzchnia w m<sup>2</sup> 265

a) zabytkowa:

b) użytkowa:

20. Przynależność administracyjna

a) województwo Szczecinb) powiat Kamieńc) gmina miasto powiat.7. Materiał  
budowlanyprzed  
zniszczeniempo  
odbudowie

11. Ilość budynków 1

14. Grunty należące do  
zabytku:

ha

a) ściany

cegła

cegła

12. Ilość kondygnacji 2

a) ogrody stylowe

b) sklepienia

--

--

13. Użytkowanie wnętrza  
według ilości:

b) sady i grunty uprawne

c) stropy

drewno

drewno

a) izb mieszkalnych

c) lasy

d) więzania dachu

drewno

drewno

b) nnych pomieszczeń

d) wody

e) krycie dachu

dachówka

dachówka

c) piwnic

e) inne

21. Stacja

nazwa stacji

odległość od  
stacji w km

a) kolejowa

Kamień

0,5

b) autobusowa

Kamień

0,5

22. Właściciel i jego adres

8. Wyposażenie architektoniczne  
dwa portale /z mur./, blendy  
Szczyt maswerkowy /płn.  
Od wsch. wykusz z bogato pro-  
filowaną podstawą.

15. Przeznaczenie pierwotne budynku Pałac Biskupi

16. Użytkowanie w latach ubiegłych

17. Użytkowanie obecne Powiat. i Miejska Biblioteka  
i mieszkanie kier.

18. Nadaje się do użycia na:

23. Użytkownik i jego adres

Powiatowa i Miejska Biblioteka  
Publiczna w Kamieniu Pom.

24. Inwestor i jego adres:

W.K.Z.-Szczecin, ul. Rycerska  
nr. 39. Autorzy i data budowy i przebudowy  
Poi. XIV, XV Bud. i przebud.1568r. - przebudowa  
1630r. - zniszczony i odrestau-  
rowany w 1633 r.  
ok. 1735r. - przebud. elewacji/  
z mur. otworów okiennych pier-10. Udoskonalenia i portali  
1899r. małe zmiany wewnątrz.

19. Data rodzaj i stopień zniszczeń i odbudowy

Data

O P I S

znisz-  
czenia  
o/oodbu-  
dowa  
o/o

VIII. 1939 r.

XI. 1939 r.

XII. 1945 r.

X. 1959

IX. 1964

nie zniszczony

rozpoczęty remont kapitalny

stan dobry - po remoncie ukończonym w r. 1963.

25. Rejestr zabytku nr 84

rok 1956

miejsce przechowywania

26. Nazwa księgi hipotecznej

27. Numer  
hipoteczny

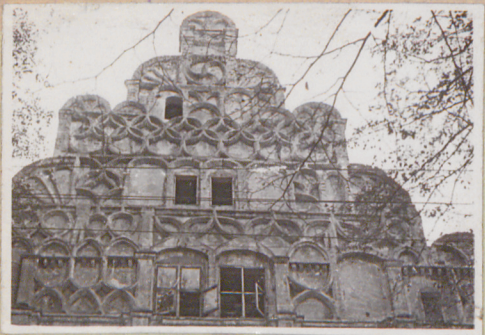
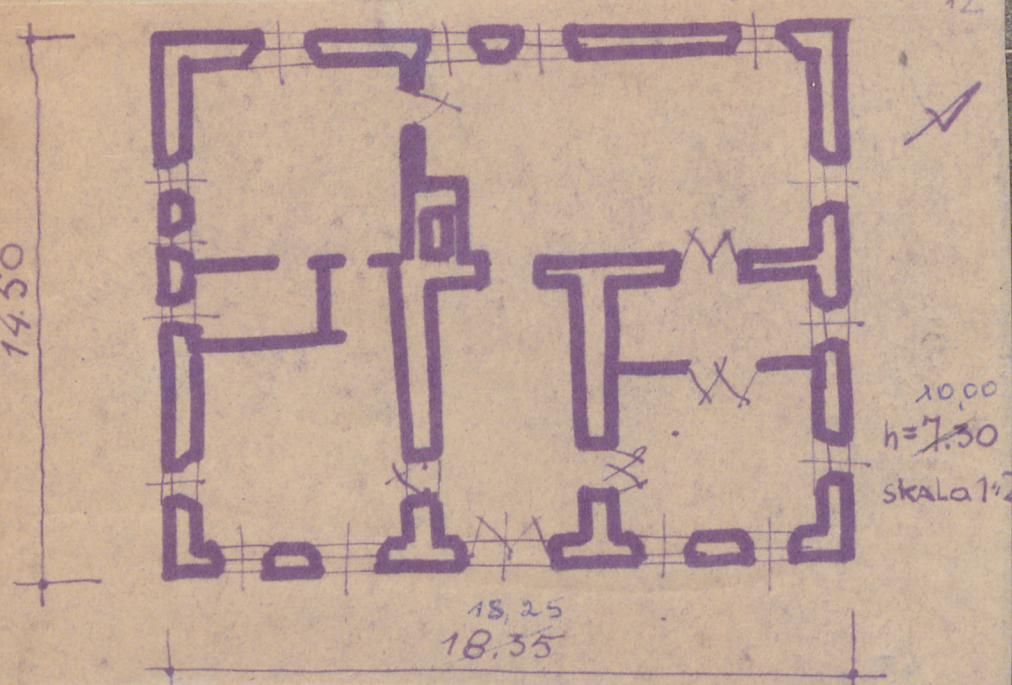
28. Akta

29. Fotografie

30. Inwentaryzacja pomiarowa



31. Szkic sytuacyjny, plan schematyczny, uwagi opisowe, fotografia



32. Przebieg prac konserwatorskich

rok,	Wyszczególnienie prac	Koszt tys. zł
1959 -		
1963		

33. Koszty  
w tys. zł

przewidywane

rzeczywiste

34. Inspekcje

35. Uwagi różne

36. Wypełnił dnia 21.X.1959r.  
/-/Sobolewski

37. Sprawdził dnia IX.1964r.  
/popr.i przepisano/  
L.Madejska