

Nr

A B C D E F G H I J K L M N O P R S T U V W X Y Z

1. Obiekt zabytkowy

DOM MIESZKALNY ul. Hanki Sawickiej Nr.15

2. Miejscowość

KAMIEŃ POMORSKI *miasto*3. Wiek
XIX4. Styl
b.wyr.cech5. Kubatura m³
5886. Powierzchnia w m²
84
a) zabytkowa: b) użytkowa:7. Materiał
budowlany

Przed zniszczeniem

Po odbudowie

11. Ilość budynków
1

14. Grunty należące do zabytku: ha

a) ściany

cegła

12. Ilość kondygnacji
2,5

a) ogrody stylowe

b) sklepienia

-

13. Użytkowanie wnętrza
według ilości:

b) sady i grunty uprawne

c) stropy

drewno

a) izb mieszkalnych
8

c) lasy

d) wiązania
dachu

drewno

b) innych pomieszczeń
4

d) wody

e) krycie dachu

dachówka

c) piwnic
cz.podpiwn.

e) inne

8. Wyposażenie architektoniczne

gzyms profilowany, obramienia
okien wykonane w tynku15. Przeznaczenie pierwotne budynku
bud. mieszkalny16. Użytkowanie w latach ubiegłych
bud. mieszkalny17. Użytkowanie obecne
bud. mieszkalny

18. Nadaje się do użycia na

9. Autorzy i data budowy i przebudowy

Zbudowany ok.poł.XIX w.

19. Data, rodzaj i stopień zniszczeń i odbudowy

Data	O P I S	Zniszczenia %	Odbudowa %
VIII.1939 r.			
XI.1939 r.			
XII.1945 r.			
IX.1989	stan dobry		

10. Udostępnienie

dostępny

20. Przynależność administracyjna

a) województwo Szczecińskie
b) powiat Kamień Pom.
c) gmina

21. Stacja

Nazwa stacji

Odległość
od stacji
w km

a) kolejowa

Kamień Pom.

b) autobusowa

Kamień Pom.

22. Właściciel i jego adres

M Z B M - Kamień Pom.

23. Użytkownik i jego adres

lokatorzy - Kamień Pom.

24. Inwestor i jego adres

25. Rejestr zabytku Nr.....

rok..... miejsce przechowywania

26. Nazwa księgi hipotecznej

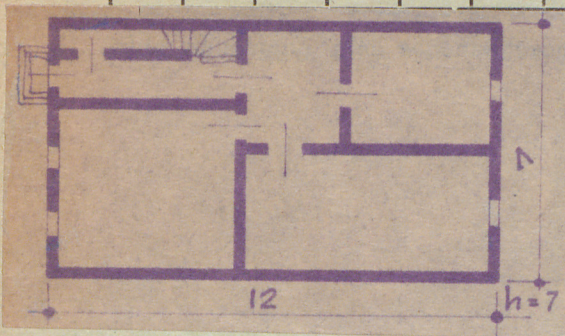
27. Nr hipoteczny

28. Akta

29. Fotografie

30. Inwentaryzacja pomiarowa

Z Y X W V U T S R P O N M L K J I H G F E D C B A Nr



, uwagi opisowe, fotografia

32. Przebieg prac konserwatorskich

Rok	Wyszczególnienie prac	K o s z t tys. zł

33. Koszty w tys. zł

Przewidywane

Rzeczywiste

34. Inspekcje

35. Uwagi różne

36. Wypełnił dnia

Wł. Os. Adamowski

37. Sprawdził dnia

