

Nr

II

A

B

C

D

E

F

G

H

I

J

K

L

M

N

O

P

R

S

T

U

V

W

X

Y

Z

1. Obiekt zabytkowy

DOM

UL.HANKI SAWICKIEJ Nr.1

/róg ul.Rybackiej/

2. Miejscowość

KAMIEŃ POMORSKI *miasto*3. Wiek  
Ipoc. XVIII

4. Styl barok

5. Kubatura m<sup>3</sup> 2.5006. Powierzchnia w m<sup>2</sup> 253

a) zabytkowa:

b) użytkowa:

20. Przynależność administracyjna

a) województwo Szczecin

b) powiat Kamień

c) gmina miasto

7. Materiał  
budowlanyPrzed znisz-  
czeniemPo  
odbudowie

11. Ilość budynków 1

14. Grunty należące do zabytku:

ha

a) ściany

ryglówka  
/cegła/

b) sklepienia

piwnica  
cegła

c) stropy

drewno

d) wiązania  
dachu

drewno

e) krycie dachu

dachówka  
karp.

12. Ilość kondygnacji 2

13. Użytkowanie wnętrza  
według ilości:

a) izb mieszkalnych 8

b) innych pomieszczeń 2

c) piwnic 4

a) ogrody stylowe

b) sady i grunty uprawne

c) lasy

d) wody

e) inne

21. Stacja

Nazwa stacji

Odległość  
od stacji  
w km

a) kolejowa

Kamień Pom.

0,5

b) autobusowa

Kamień Pom.

0,5

22. Właściciel i jego adres

8. Wyposażenie architektoniczne  
Drewniane gzymsy i obramie-  
nia okienne i drzwiowe. W da-  
chu lukarny ze szczykami.  
barokowymi.

15. Przeznaczenie pierwotne budynku

dom mieszkalny

16. Użytkowanie w latach ubiegłych

17. Użytkowanie obecne <sup>1p</sup> poddasze, dom mieszkalny i sklepy  
wraz z magazynami./parter/

18. Nadaje się do użycia na

19. Data, rodzaj i stopień zniszczeń i odbudowy

Data

O P I S

Znisz-  
czenia  
%Odbu-  
dowa  
%

VIII.1939 r.

XI.1939 r.

XII.1945 r.

stan dość dobry

X.1959

zaniedbany

IX.1964

zaniedbany i zdewastowany. Należy wymienić

całą konstr.drewnianą ścian, stolarkę

częściowe więźbę dach. Przełożyć i uzu-

pełnić pokrycie dach.

23. Użytkownik i jego adres

Miejskie Przeds.Gospodarki  
Komunalnej - Kamień  
i PSS Kamień

24. Inwestor i jego adres

25. Rejestr zabytku Nr.....

rok..... miejsce przechowywania

26. Nazwa księgi hipotecznej

27. Nr hipo-  
teczny

28. Akta

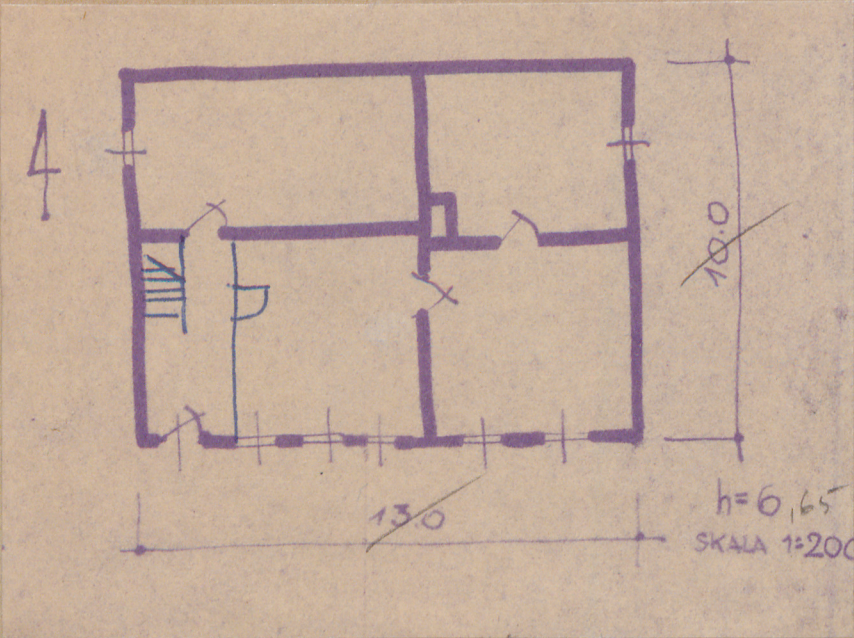
29. Fotografie

30. Inwentaryzacja pomiarowa

10. Udostępnienie

Z Y X W V U T S R P O N M L K J I H G F E D C B A Nr

31. Szkic sytuacyjny, plan schematyczny, uwagi opisowe, fotografia



32. Przebieg prac konserwatorskich

Rok	Wyszczególnienie prac	K o s z t tys. zł

33. Koszty  
w tys. zł

Przewidywane

Rzeczywiste

34. Inspekcje

35. Uwagi różne

36. Wypełnił dnia 21.X.59r.  
/-/Sobolewski

37. Sprawdził dnia IX.1964r.  
/popr.i.przepisano/  
L.Madejska