

Nr

II

A

B

C

D

E

F

G

H

I

J

K

L

M

N

O

P

R

S

T

U

V

W

X

Y

Z

1. Obiekt zabytkowy

KOŚCIOŁ p/w Niepokalanego Poczęcia N.M. Panny

2. Miejscowość

BARTKOW

BARTKOWO
am. GRZEFINO

3. Wiek

XV - XVII

4. Styl

gotyk

5. Kubatura m³

757 920

6. Powierzchnia w m²

161

a) zabytkowa: 157 b) użytkowa: 157

20. Przynależność administracyjna

a) województwo

SZCZECIN

b) powiat

GRZEFINO

c) gmina

PNIEWO

7. Materiał budowlany

Przed zniszczeniem

Po odbudowie

11. Ilość budynków

1

14. Grunty należące do zabytku:

ha

a) ściany

kamień

12. Ilość kondygnacji

1

a) ogrody stylowe

—

b) sklepienia

—

13. Użytkowanie wnętrza według ilości:

b) sady i grunty uprawne

—

c) stropy

drewno

a) izb mieszkalnych

c) lasy

—

d) więzania dachu

drewno

b) innych pomieszczeń

d) wody

—

e) krycie dachu

dach.

c) piwnic

e) inne

cmentarz 0,7

21. Stacja

Nazwa stacji

Odległość od stacji w km

a) kolejowa

WIRÓW

2,0

b) autobusowa

22. Właściciel i jego adres

Jurek Państwo

23. Użytkownik i jego adres

URZĄD PARAFIALNY

24. Inwestor i jego adres

8. Wyposażenie architektoniczne

Formy proste, niektóre ozdoby szklane ze sterczynami. Wnętrze - wyłożone.

15. Przeznaczenie pierwotne budynku

dla Kultu

16. Użytkowanie w latach ubiegłych

dla Kultu

17. Użytkowanie obecne

dla Kultu

18. Nadaje się do użycia na

dla Kultu

9. Autorzy i data budowy i przebudowy

bud. z XV wieku
preb. w XVII wieku
wieża z drewna pokwiejskiego

19. Data, rodzaj i stopień zniszczeń i odbudowy

Data

O P I S

Zniszczenia %

Odbudowa %

VIII.1939 r.

XI.1939 r.

XII.1945 r.

X.1959 r.

Budynki w stanie dobrego 5

25. Rejestr zabytku Nr

328

rok

1957

miejsce przechowywania

26. Nazwa księgi hipotecznej

27. Nr hipoteczny

28. Akta

29. Fotografie

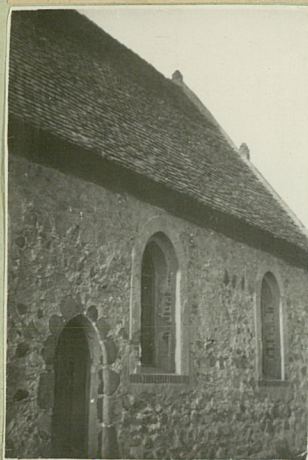
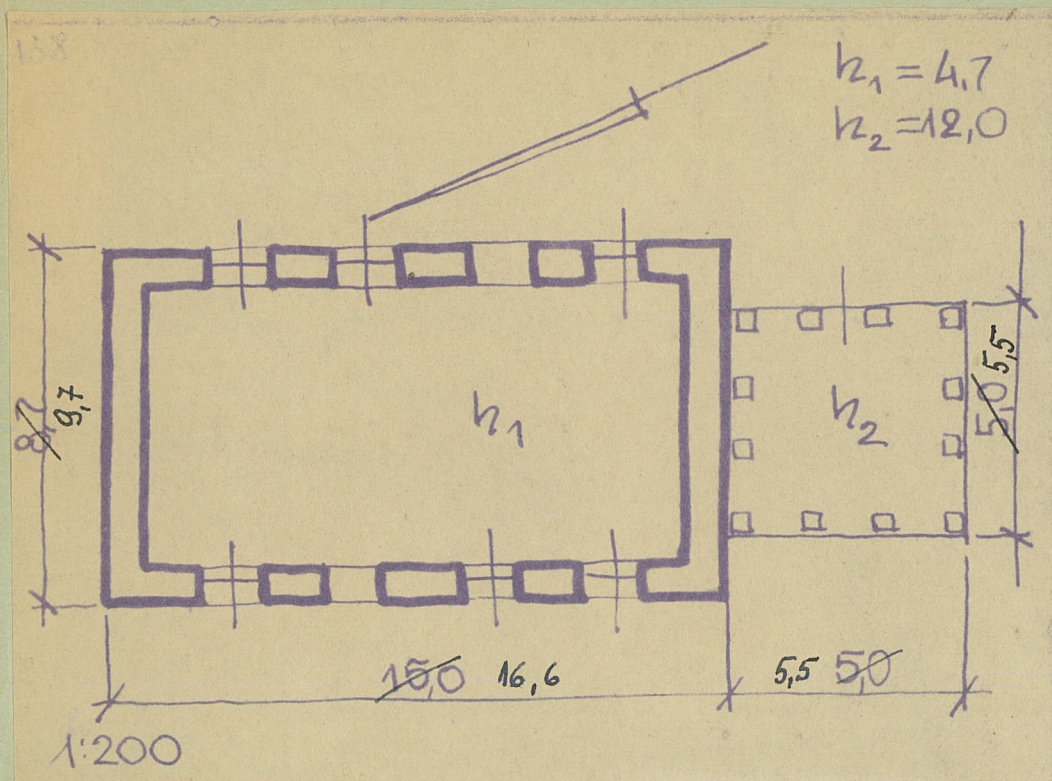
30. Inwentaryzacja pomiarowa

10. Udostępnienie

dostępny

Z Y X W V U T S R P O N M L K J I H G F E D C B A Nr

31. Szkic sytuacyjny, plan schematyczny, uwagi opisowe, fotografia



32. Przebieg prac konserwatorskich

Rok	Wyszczególnienie prac	K ó s z ł tys. zł

33. Koszty
w tys. zł

Przewidywane

Rzeczywiste

34. Inspekcje

35. Uwagi różne

36. Wypełnił dnia

37. Sprawdził dnia IX.1963r.

Róża Kąsinowska
Lubomira Madejska

H. Lencke - „Die Bau u. Kunstdenkmäler d. Reg. Städt.“
H. VI str. 175

Z. J. J.