

Nr

A B C D E F G H I J K L M N O P R S T U V W X Y Z

1. Obiekt zabytkowy

K O S C I Ó Ł P A R A F I A L N Y p.wa św.Stanislawa Kostki

2. Miejscowość

W I T N O

qm. GRZYFICE

3. Wiek
XV/XVI -XIX4. Styl
b.wyr.cech5. Kubatura m³ 8106. Powierzchnia w m² 162
a) zabytkowa: b) użytkowa:

20. Przynależność administracyjna

a) województwo **Szczecińskie**b) powiat **Gryfice**c) gmina **Rybokarty**7. Materiał
budowlany

Przed zniszczeniem

Po
odbudowie

11. Ilość budynków 1

14. Grunty należące do zabytku: ha

a) ściany

kamień
cegła

b) sklepienia

-

c) stropy

drewno

d) wiązania
dachu

drewno

e) krycie dachu

blacha

12. Ilość kondygnacji 1

a) ogrody stylowe

13. Użytkowanie wnętrza
według ilości:

a) izb mieszkalnych

b) sady i grunty uprawne

c) lasy

d) wody

e) inne

21. Stacja

Nazwa stacji

Odległość
od stacji
w km

a) kolejowa

Gryfice

20

b) autobusowa

Stuchowo

6

22. Właściciel i jego adres

Skarb Państwa

8. Wyposażenie architektoniczne

szczyt blendowany

15. Przeznaczenie pierwotne budynku

kościół

16. Użytkowanie w latach ubiegłych

kościół

17. Użytkowanie obecne

kościół

18. Nadaje się do użycia na

9. Autorzy i data budowy i przebudowy

Zbudowany w XV/XVI w.

przebudowany w XIX w.

19. Data, rodzaj i stopień zniszczeń i odbudowy

Data

O P I S

Zniszczenia
%Odbu-
dowa
%

VIII.1939 r.

XI.1939 r.

XII.1945 r.

IX.1969 stan dość dobry

23. Użytkownik i jego adres

parafia rzymsko-kat.-Witno

24. Inwestor i jego adres

25. Rejestr zabytku Nr.....
rok..... miejsce przechowywania

26. Nazwa księgi hipotecznej

27. Nr hipo-
teczny

28. Akta

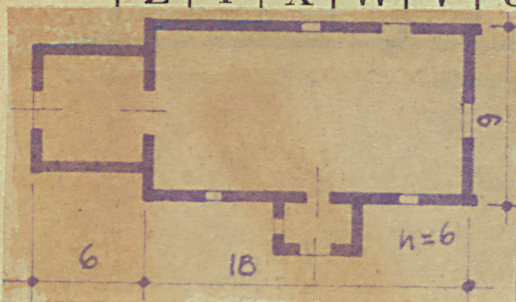
29. Fotografie

30. Inwentaryzacja pomiarowa

10. Udostępnienie

dostępny

Z | Y | X | W | V | U | T | S | R | P | O | N | M | L | K | J | I | H | G | F | E | D | C | B | A | Nr



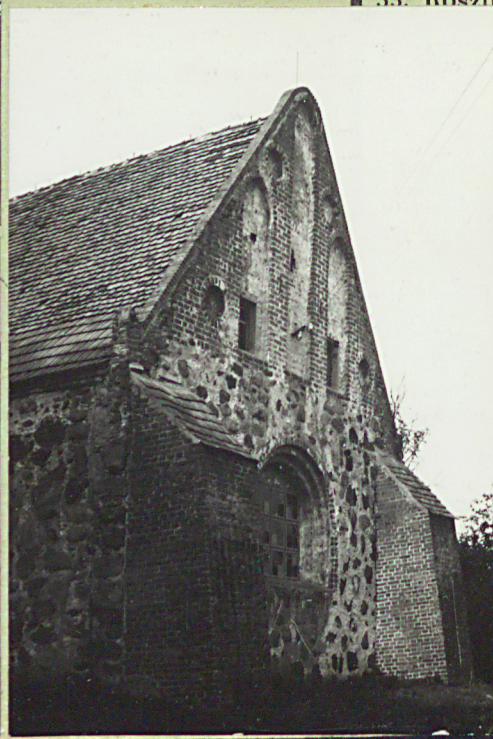
czny, uwagi opisowe, fotografia

32. Przebieg prac konserwatorskich

Rok	Wyszczególnienie prac	K o s z t tys. zł

33. Koszt

34. Inspekcje



36. Wypełnił dnia

Wł. G. Adle...

37. Sprawdził dnia