

Nr	III	A	B	C	D	E	F	G	H	I	J	K	L	M	N	O	P	R	S	T	U	V	W	X	Y	Z	
1. Obiekt zabytkowy		Dwór																				2. Miejscowość					
																						BURKA gm. CHOŹNA					
3. Wiek		4. Styl		5. Kubatura m³		6. Powierzchnia w m²		20. Przynależność administracyjna																			
XVIII				1770 1875,0		354		a) województwo																			
								b) powiat																			
								c) gmina																			
7. Materiał budowlany		Przed zniszczeniem		Po odbudowie		11. Ilość budynków		14. Grunty należące do zabytku:		21. Stacja																	
a) ściany		cegła				1		ha		Nazwa stacji																	
b) sklepienia		—				12. Ilość kondygnacji		a) ogrody stylowe		Odległość od stacji w km																	
c) stropy		drewno				1		3,0		a) kolejowa																	
d) więzania dachu		drewno				13. Użytkowanie wnętrza według ilości:		b) sady i grunty uprawne		b) autobusowa																	
e) krycie dachu		dachówka				a) izb mieszkalnych		c) lasy		22. Właściciel i jego adres																	
						5		d) wody		PGR BURKA																	
						b) innych pomieszczeń		e) inne		23. Użytkownik i jego adres																	
						4				PGR BURKA																	
						c) piwnic				24. Inwestor i jego adres																	
						6																					
8. Wyposażenie architektoniczne		15. Przeznaczenie pierwotne budynku																				25. Rejestr zabytku Nr					
NA ELEWACJI FRONTOWEJ		MIESZKALNE																				507					
PROBNY RYZALIT		16. Użytkowanie w latach ubiegłych																				26. Nazwa księgi hipotecznej					
		MIESZKANIA I BIURA																				27. Nr hipoteczny					
		17. Użytkowanie obecne																				28. Akta					
		MIESZKANIA I BIURA																				29. Fotografie					
		18. Nadaje się do użycia na																				30. Inwentaryzacja pomiarowa					
		MIESZKANIA																									
9. Autorzy i data budowy i przebudowy		19. Data, rodzaj i stopień zniszczeń i odbudowy																									
powł. BUDOWLI XVIII																											
		Data																				Zniszczenia %					
		O P I S																				Odbudowa %					
		VIII.1939 r.																									
		XI.1939 r.																									
		XII.1945 r.																									
		1959r																				3					
		STAN BUDOWLI DOJC DOBRZY																									
10. Udostępnienie																											
DOSTĘPNY																											



Fot. Barbara Sańko
Prawa Autorskie zastrzeżone

Rurka, gm. Chojna, woj. szczecińskie
dwór
maj 1989r.

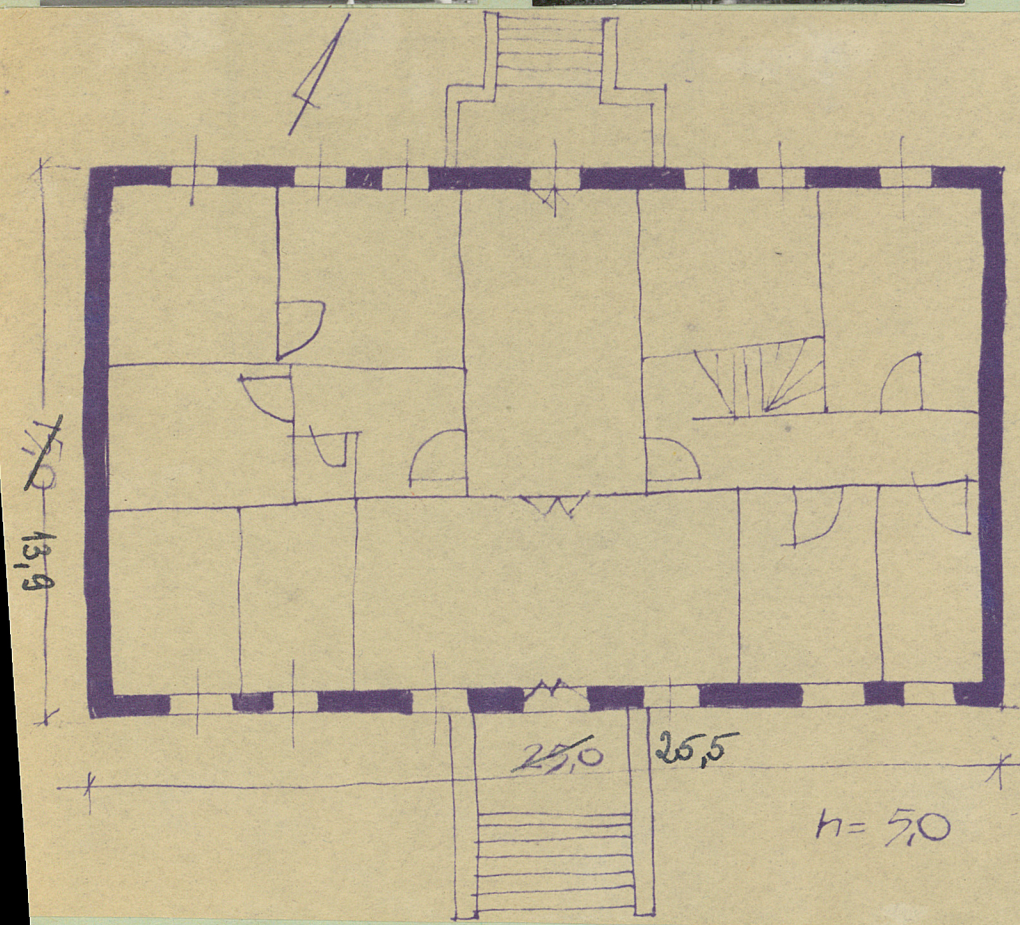
31. Szkic sytuacyjny, plan schematyczny, uwagi opisowe, fotografia



Fot. Barbara Sańko
Prawa Autorskie zastrzeżone

Rurka, gm. Chojna, woj. szczecińskie
dwór
maj 1989r.

31. Szkic sytuacyjny, plan schematyczny, uwagi opisowe, fotografia



32. Przebieg prac konserwatorskich

Rok	Wyszczególnienie prac	Koszty tys. zł

33. Koszty
w tys. zł

Przewidywane

Rzeczywiste

34. Inspekcje

35. Uwagi różne

36. Wypełnił dnia
XI.59r. Holinej

37. Sprawdził dnia IX.1963r.
Róża Kąsinowska
Lubomira Madejska

Z. L. L.