

Plan stacji Gryfice, 1936 r. Oryginał w Oddziale
Geodezyjnym DOKP w Szczecinie

Nr. _____ data _____

12. Autorzy, historia obiektu, określenie stylu.

Stacja Gryfice położona jest na linii Szczecin - Kołobrzeg zbudowanej w latach 1879 - 1892 przez Dąbsko-Kołobrzeską Spółkę Kolejową. Budynek dworca wzniesiony został w uproszczonych formach klasycyzujących charakterystycznych dla lat 30-tych XX w. z wykorzystaniem starszych części z końca XIX w.

13. Opis (sytuacja, materiał i konstrukcja, rzut, bryła, elewacje, wnętrze, wyposażenie, instalacje)

Dworzec w Gryficach położony jest na zachód od miasta. Stacja kolei szerokotorowej połączona tu jest ze stacją linii wąskotorowej Gryfice - Trzebiatów. Czładowy dworzec wąskotorówki pochodzący z pocz. XXw. usytuowany jest na południe od dworca szerokotorowego. Również na południe od niego znajduje się budynek ekspedycji kolejowej połączony z ryglowym magazynem z XIX/XX w. Po przeciwnej stronie torów wzniesiono w tym samym czasie budynki lokomoty-dk wowni ryglowej z masywną murowaną wieżą ciśnień oraz gazowni. Po obu stronach stacji usytuowane są nastawnie z lat 20-tych lub 30-tych XX w. Budynek dworca zwrócony jest wschodnią elewacją w stronę miasta. Jest murowany, otynkowany, jednopiętrowy, podpiwniczony wzniesiony na rzucie wydłużonego prostokąta z krótkim parterowym skrzydłem od północy, nakryty czterospadowym dachem. Stropy są ogniotrwałe, stolarka okienna skrzynkowa, dach pokryty dachówką karpiówką. Obie elewacje są symetryczne 11-osiove, z płaskim trójosiowym ryzalitem zwieńczonym trójkątnym naczółkiem. W ryzalicie elewacji od strony miasta usytuowane trzy wejścia zaakcentowane ceglany obramieniem. Poza tym brak detalu architektonicznego. Wnętrze jest dwutraktowe. Usytuowane centralnie, pomieszczenie kas biletowych zajmuje trakt od strony ulicy i połączone jest od płu. z większym hallem zajmującym całą szerokość budynku. Z hallu tego dostępne są poczekalnie i bufet położone w przybudówce. W południowej części budynku znajdują się pomieszczenia służbowe - nastawnia oraz pokój zawiadowcy. Budynek posiada dwie drewniane klatki schodowe - czterobiegową w części południowej i dwubiegową w części północnej. Obie prowadzą do mieszkań znajdujących się na piętrze i na poddaszu. Budynek wyposażony jest w instalacje wodno-kanalizacyjną, elektryczną c.o.

14. Kubatura

ok. 3.400 m³
/budynek dworca/

15. Powierzchnia użytkowa

ok. 870 m²

16. Przeznaczenie pierwotne

dworzec kolejowy

17. Urzycowanie obecne

dworzec kolejowy

18. Prace budowlane i konserwatorskie, ich przebieg i dokumentacja

w ostatnich latach pomalowano elewacje dworca.

19. stan zachowania (fundamenty, ściany zewnętrzne, ściany wewnętrzne, sklepienia, stropy
konstrukcje dachowe, pokrycie dachu, wyposażenie i instalacje)

Stan zachowania bardzo dobry.

20. Najpilniejsze postulaty konserwatorskie

21. Akta archiwalne (rodzaj akt, numer i miejsce przechowania)

Archiwum Państwowe w Szczecinie
Akta Naczelnego Prezydenta Prowincji Pomorskiej
sygn. 2089

22. Bibliografia

- Geschichte der Reichsbahndirektion Stettin.
Stettin 1933. s. 39
- Lindecki J. Zarys historii powstania i początki
kolejnictwa polskiego na Pomorzu Zachodnim w latach
1945-1975. Szczecin 1979r
- Mielcarek A. Rozwój sieci kolejowej na Pomorzu Za-
chodnim do 1914r. Przegląd Zachodniopomorski 1982.
nr 1-2, s. 15-35

23. Źródła ikonograficzne i fotografie (rodzaj, miejsca przechowania, signatury)

WKZ Szczecin neg. nr 585-594

24. Uwagi różne

Zob. Karta zespołu "Dworzec Kolej. Lini
Szczecin-Dąbie - Kocobierz

25. Opracował

mgr Maciej Słomiński

M. Słomiński

tekst

imię, nazwisko, data, podpis

plany, rysunki

mgr Maciej Słomiński

M. Słomiński

imię, nazwisko, data, podpis

zdjęcia fotogr

Barbara Sańko 10-11.1990r

imię, nazwisko, data, podpis

miejsce przechowania negatywów

WKZ Szczecin

Karta po wypełnieniu podlega ochronie na podstawie przepisów prawa autorskiego

26. Adnotacje o inspekcjach, informacje o zmianach (daty, imiona i nazwiska wypełniających)

27. Załączniki

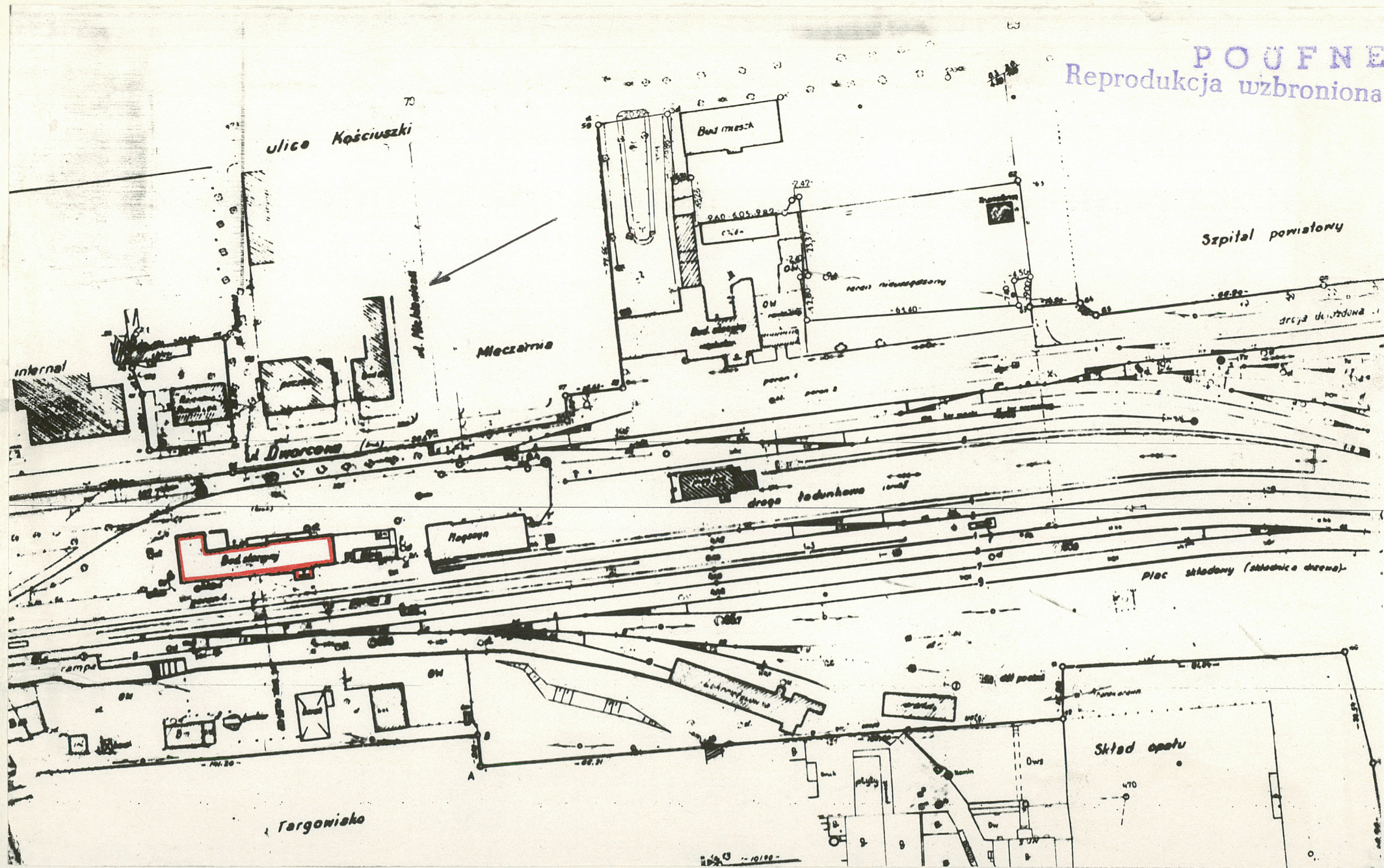
2 wkładki z ilustracjami.

3. Zawartość wkładki (nazwa obiektu lub materiału uzupełniającego)

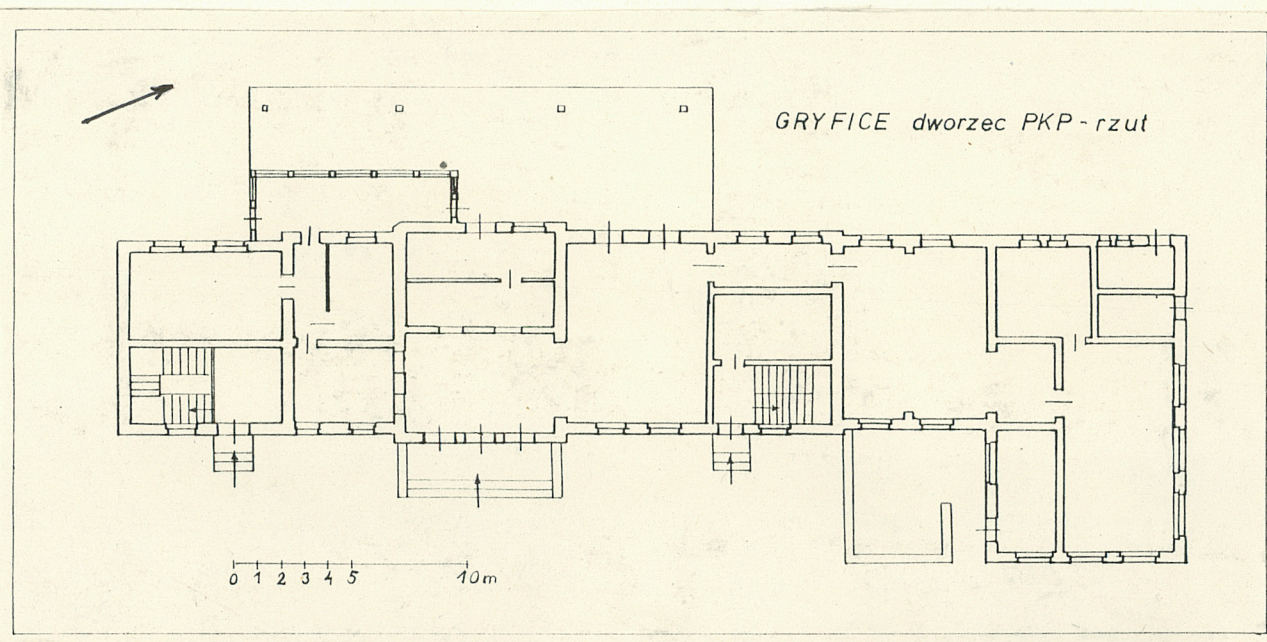
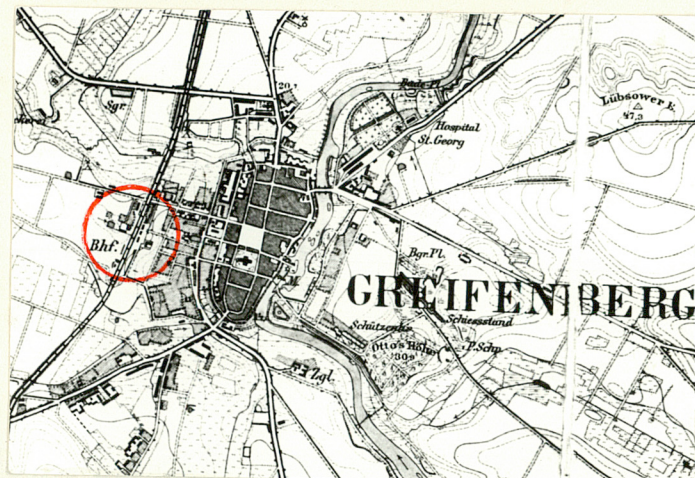
plany stacji Gryfice /odbitki ksero/



POUFNE
Reprodukcja wzbroniona



1. Miejscowość GRYFICE	2. Obiekt (nazwa jak w karcie) DWORZEC KOLEJOWY	3. Zawartość wkładki (nazwa obiektu lub materiału uzupełniającego) Zdjęcia + rzut dworca w Gryficach /odbitka ksero/
---------------------------	--	---



Wkładkę złożył: mgr Maciej Słomiński, 12.1
(imię, nazwisko, data)

Miejsce przechowywania negatywów: WKZ Szczecin

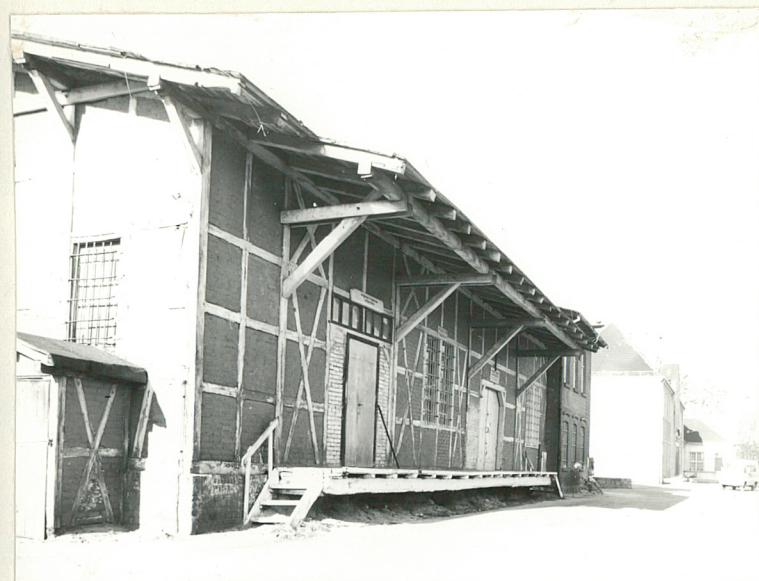
OZGraf. Z.P. Ostróda zam. 699 nakł. 22.600 585, 586, 587 /6x6/



budynek dworca



ekspedycja tow. i magazyn



magazyn 594/6x6/



593/6x6/



lokomotywnia 589/6x6/



gazownia 590/6x6/



warsztaty 588/6x6/



nastawnia 592/6x6/