

Nr

IV

A

B

C

D

E

F

G

H

I

J

K

L

M

N

O

P

R

S

T

U

V

W

X

Y

Z

1. Obiekt zabytkowy

KOŚCIOŁ FILIALNY

2. Miejscowość

STEKLNO

gm. GRZYFNO

3. Wiek

XIII-XVIII

4. Styl

5. Kubatura m³

1160 900

6. Powierzchnia w m²

a) zabytkowa: 172 b) użytkowa: 172

7. Materiał budowlany

Przed zniszczeniem

Po odbudowie

11. Ilość budynków

1

14. Grunty należące do zabytku:

ha

12. Ilość kondygnacji

1

a) ogrody stylowe

13. Użytkowanie wnętrza według ilości:

b) sady i grunty uprawne

a) izb mieszkalnych

c) lasy

b) innych pomieszczeń

d) wody

c) piwnic

e) inne

ementarz 0,3

8. Wyposażenie architektoniczne

15. Przeznaczenie pierwotne budynku

dla kultu

16. Użytkowanie w latach ubiegłych

muina

17. Użytkowanie obecne

muina

18. Nadaje się do użycia na

dla Kultu

9. Autorzy i data budowy i przebudowy

bud w XIII wieku

19. Data, rodzaj i stopień zniszczeń i odbudowy

Data

O P I S

Zniszczenia %

Odbudowa %

VIII.1939 r.

XI.1939 r.

XII.1945 r.

X.1985 r.

Kolewstapow bez dachu zniszczony
kolewstapow, ściany częściowo zniszczone
która w 3/4 zniszczona

60

20. Przynależność administracyjna

a) województwo

SZCZECIN

b) powiat

GRZYFNO

c) gmina

DNIEWO

21. Stacja

Nazwa stacji

Odległość od stacji w km

a) kolejowa

b) autobusowa

STEKLNO

1

22. Właściciel i jego adres

Skarb Państwa

23. Użytkownik i jego adres

24. Inwestor i jego adres

25. Rejestr zabytku Nr

rok miejsce przechowywania

26. Nazwa księgi hipotecznej

27. Nr hipoteczny

28. Akta

29. Fotografie

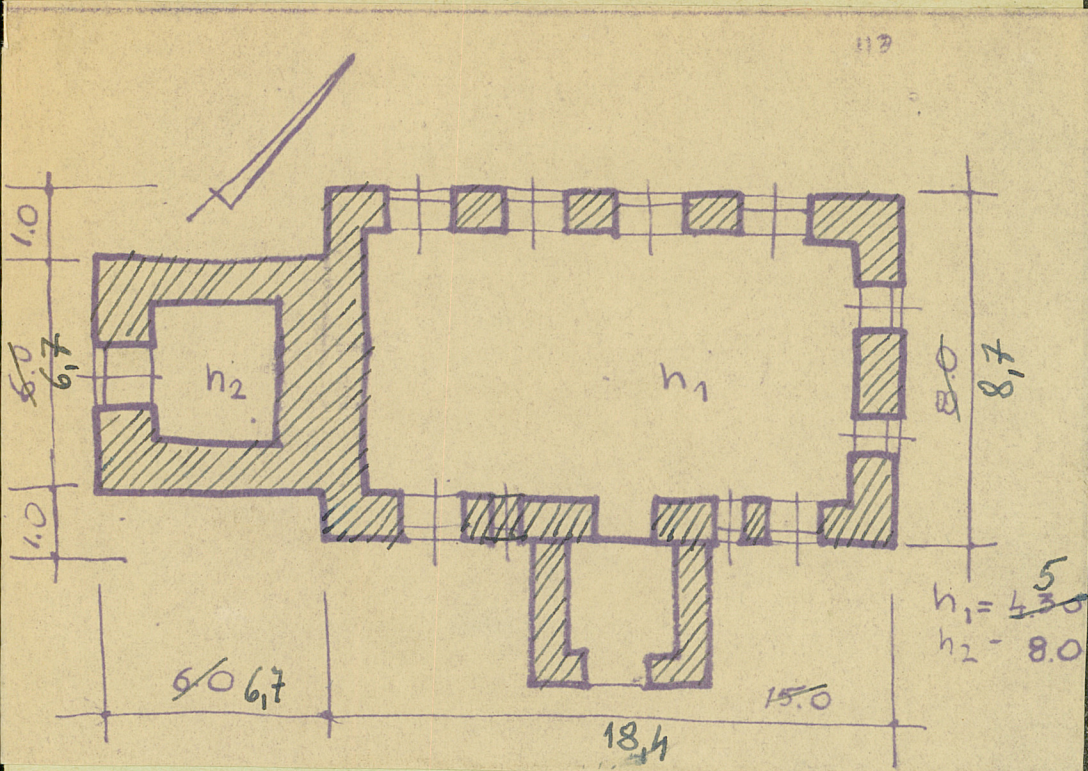
30. Inwentaryzacja pomiarowa

10. Udostępnienie

dostępny

Z Y X W V U T S R P O N M L K J I H G F E D C B A Nr

31. Szkic sytuacyjny, plan schematyczny, uwagi opisowe, fotografia



32. Przebieg prac konserwatorskich

Rok	Wyszczególnienie prac	Koszt tys. zł

33. Koszty
w tys. zł

Przewidywane

Rzeczywiste

34. Inspekcje

Koszty w tys. zł	Przewidywane	Rzeczywiste

35. Uwagi różne

36. Wypełnił dnia 17. X. 57

37. Sprawdził dnia IX. 1963r.

Róża Kasinowska

Lubomira Madejska

[Handwritten signature]