

I

Z

KOŚCIÓŁ FILIALNY P.W. KRÓLOWEJ POLSKI

NA ROST

4. Styl *gotyfk*

5. Kubatura m<sup>3</sup>  
2020 1500

6. Powierzchnia w m<sup>2</sup> 269  
a) zabytkowa: 200 b) użytkowa:

## 20. Przynależność administracyjna

a) województwo Sułkowskie  
b) powiat Chojniewski  
c) gmina NAROST

7. Materiał budowlany	przed zniszczeniem	po odbudowie
-----------------------	--------------------	--------------

11. ilość budynków 1

14. Grunty należące do zabytku:

21. Stacja	Nazwa stacji	Odległość od stacji w km
------------	--------------	--------------------------

a) ściany kamień

b) sklepienia	lewy
---------------	------

c) stropy ciężno

d) wiczania dachu *chewno*

e) krycie dachu *dachówka*

12. Ilość kondygnacji 1

13. Użytkowanie wnętrza według ilości:

a) izb mieszkalnych

b) innych pomieszczeń

c) piwnic

a) ogrody stylowe

b) sady i grunty uprawne

c) lasy

d) wody

e) inne	/ementen/	1
---------	-----------	---

8. Wyposażenie architektoniczne  
Kioski, słupy, orientowany,  
z regularnych kwadratów  
granitowych. Portale osto-  
łkowe. Potężny re-  
minowany. Wierchy  
gotyckie. Łatki akcent.  
Wielkie sępkowej-wiel-  
kości ostrołukowe we  
wielkiej ilości. słoty wspaniałe

9. Autorzy i data budowy i przebudowy  
XIII w. - 2 pos. - wyb.  
XIX w. - przebudowa -  
wielkie i słone neogot.

15. Przeznaczenie pierwotne budynku *biurowe*

## 16. Użytkowanie w latach ubiegłych

## 17. Użytkowanie obecne

18. Nadaje się do użycia na

### 19. Data, rodzaj i stopień zniszczeń i odbudowy

Data	O P I S	Zniszczenia %	dbu- dowa %
------	---------	------------------	-------------------

VIII. 1939 r.	nie minutowy	
---------------	--------------	--

XI. 1939 г. не известен

XII. 1945 г. не известны.

IX. 1994 sten. bucl. b. oblong.

23. Użytkownik i jego adres  
par. p. w. św. Józefa  
w Włocławku

24. Inwestor i jego adres

25. Rejestr zabytku Nr 136  
 28.08.1956 rok 1956 miejsce przechowywania

26. Nazwa księgi hipotecznej	27. Nr hipoteczny
------------------------------	-------------------

28. Aktg

## 29. Fotografie

### 30. Inwentaryzacja pomigrowa

10. Udostępnienie  
dobre.



Z Y X W V U T S R P O N M L K J I H G F E D C B A Nr

31. Szkic sytuacyjny, plan schematyczny, uwagi opisowe, fotografia

Literatura:

Die Kunstdenkmäler der Provinz Brandenburg.

T. VII. cz. I s. 219

Z. Jurekiewicz, Architektura gminna Pomorza zachodniego w XIII w. Poznań 1900, s. 88.

32. Przebieg prac konserwatorskich

Rok	Wyszczególnienie prac	Koszt tys. zł

33. Koszty

Przewidywane

Rzeczywiste

34. Inspekcje


żne

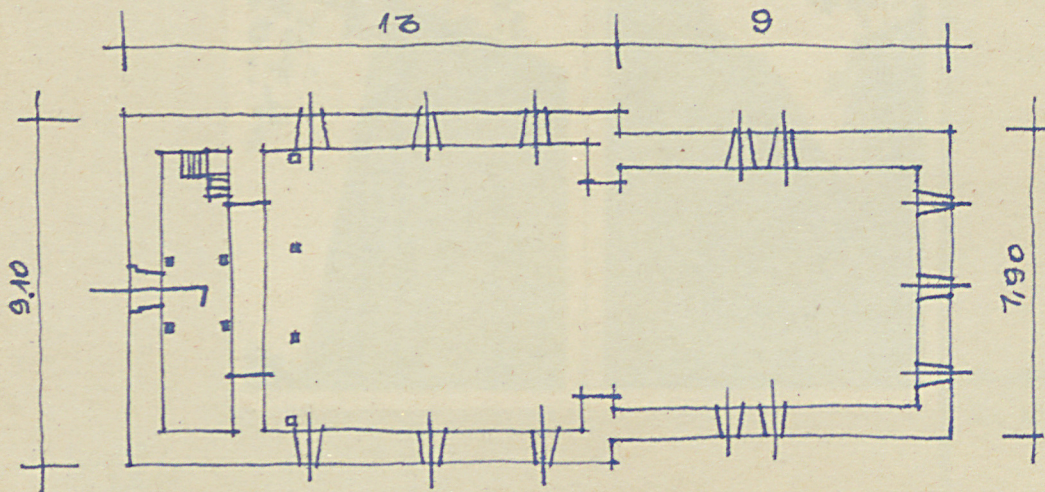
36. Wypełnił dnia 24. IX. 1963r.

Marek Górecki

37. Sprawdził dnia XI. 1963r.

Róża Kąsinowska  
Lubomira Madejska

Z. Fel



H = 7.5m.

24.10.1963



Z Y X W V U T S R P O N M L K J I H G F E D C B A Nr

31. Szkic sytuacyjny, plan schematyczny, uwagi opisowe, fotografia

Literatura:

Die Kunstdenkmäler der Provinz Brandenburg.

T. VII. cz. I s. 219

Z. Jurekiewicz, Architektura gotycka Pomorza zachodniego w XIII w. Poznań 1900, s. 88.



32. Przebieg prac konserwatorskich

Rok	Wyszczególnienie prac	Koszt tys. zł

33. Koszty  
w tys. zł

Przewidywane

Rzeczywiście

34. Inspekcje

33. Koszty w tys. zł	Przewidywane	Rzeczywiście

35. Uwagi różne

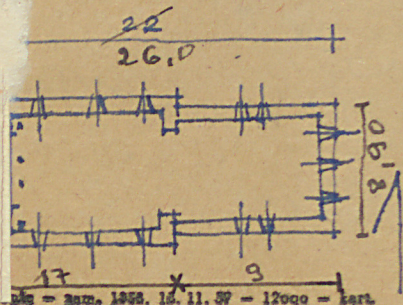
36. Wypełnił dnia 24. IX. 1963r.

Marek Piontek

37. Sprawdził dnia XI. 1963r.

Róża Kąsinowska  
Lubomira Madejska

Z. Jurek



0 - 12000 cm