

Nr

III

A

B

C

D

E

F

G

H

I

J

K

L

M

N

O

P

R

S

T

U

V

W

X

Y

Z

4082

1. Obiekt zabytkowy

Kościół filial. pw. Najśw. Marii Panny +
Matki Bożej Ostrobramskiej

2. Miejscowość

Dartowo Krupy

3. Wiek

XIV, XV

4. Styl

gotyk

5. Kubatura m³

1045

6. Powierzchnia w m²

248

a) zabytkowa:

b) użytkowa:

20. Przynależność administracyjna

a) województwo

Koszalińskie 2PO

b) powiat

Sierpiński

c) gmina

Krupy Dartowo

7. Materiał budowlany

przed zniszczeniem

po odbudowie

11. Ilość budynków

1

14. Grunty należące do zabytku:

ha

12. Ilość kondygnacji

1

a) ogrody stylowe

-

13. Użytkowanie wnętrza według ilości:

4

b) sady i grunty uprawne

-

a) izb mieszkalnych

-

c) lasy

-

b) innych pomieszczeń

4

d) wody

-

c) piwnic

-

e) inne dawny cmentarz
grobów 1/4 ha

21. Stacja

Nazwa stacji

Odległość od stacji w km

a) kolejowa

Sierocia

3 km.

b) autobusowa

Jarosław

2,5

22. Właściciel i jego adres

paraf. rym. - kat. Dartowo

23. Użytkownik i jego adres

paraf. rym. - kat. Dartowo

24. Inwestor i jego adres

8. Wyposażenie architektoniczne

portal zach. ostrobramski,
profelowany

15. Przeznaczenie pierwotne budynku

sakralne

16. Użytkowanie w latach ubiegłych od 1946. uosb. katolicki

17. Użytkowanie obecne kościel. rym. - kat.

18. Nadaje się do użycia na

a - a - a -

9. Autorzy i data budowy i przebudowy

XIV - budowa (wg. Böttgerel)

XV - przebudowa korpusu kościel.

19. Data, rodzaj i stopień zniszczeń i odbudowy

Data

O P I S

Zniszczenia
%Odbudowa
%

VIII. 1939 r.

niezniszczony

XI. 1939 r.

- " -

XII. 1945 r.

- " -

VII. 1959 r.

stan zachowania dobry

VIII. 1963 r.

stan dobry - w b.w. przeprowadzono
tynkowanie wnętrza p.d. i skarp
przy murach

25. Rejestr zabytku Nr

402

rok 27. IV. 64

miejsce przechowywania

26. Nazwa księgi hipotecznej

27. Nr hipoteczny

28. Akta

29. Fotografie

Wkz Koronin

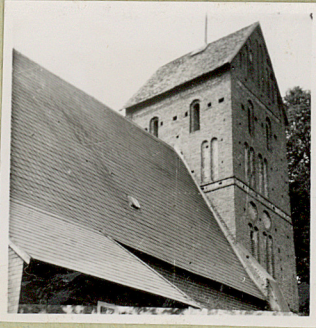
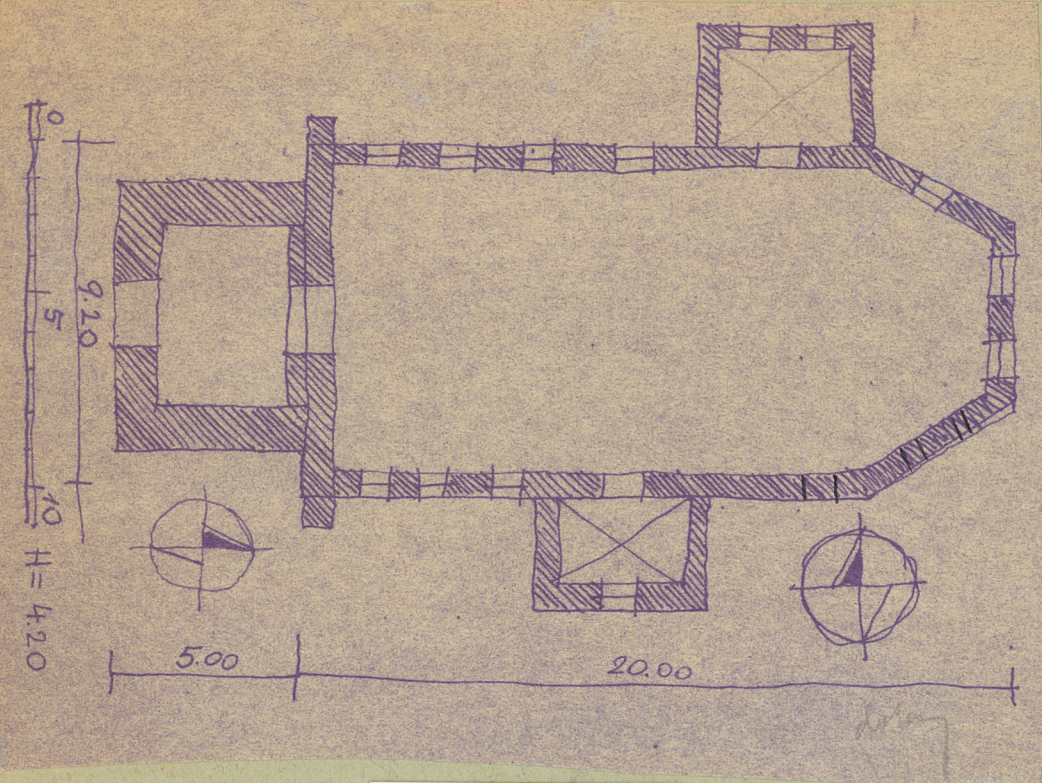
30. Inwentaryzacja pomiarowa

10. Udostępnienie

cyfrowy, dostępny
blisko u kościoła

Z Y X W V U T S R P O N M L K J I H G F E D C B A Nr

31. Szkic sytuacyjny, plan schematyczny, uwagi opisowe, fotografia



2 got. budowli pierwotnej zachowana wieża i knichle
přd.

Zjednoczenie - zam. 1058; 18. 11. 57 - 12000 - kart.

32. Przebieg prac konserwatorskich

Rok	Wyszczególnienie prac	Koszt tys. zł

33. Koszty w tys. zł	Przewidywane	Rzeczywiste

34. Inspekcje

35. Uwagi różne

Bibliografia:
K. Mellin, J. Sievaut - Katalog
zabytków pow. sławno/malinowski
1959r.

36. Wypełnił dnia 11 XI - 1960
Teresa Sievaut
37. Sprawdził dnia 26. VII. 63r.
mgr Sławuta Ptarminka
INT. FELIKS PTARMINKA