

1. Obiekt

14015  
stajnia w zespole folwarcznym

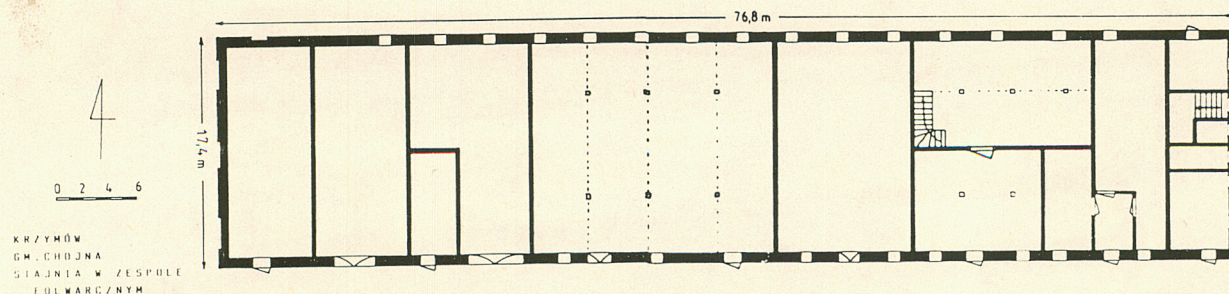
2. Czas powstania

XIX w.

3. Miejscowość

KRZYMÓW

11. Zdjęcia, rzut,



4. Adres

Krzymów  
nr hipoteczny .....

5. Przynależność administracyjna

województwo .....

gmina .....

6. Poprzednie nazwy miejscowości

Hanseberg / do 19...

7. Przynależność administracyjna  
1 VI 1975

województwo .....

powiat .....

8. Właściciel i jego adres

Minat Rolny Krzymów  
ad Krzymów

9. Użytkownik i jego adres

J. W.

10. Rejestr zabytków:

Nr A-167-4 data 14.05.2009



12. Autorzy, historia obiektu, określenie stylu

Historia obiektu oraz dokładna data jego powstania trudna obecnie do ustalenia.

Jedyna informacja mogąca świadczyć o czasie powstania obiektu to metalowachorągiewka we wschodnim szczycie budynku z datą 1895.

13. Opis (sytuacja, materiał i konstrukcja, rzut, bryła, elewacje, wnętrze wyposażenie, instalacje)

Stajnia /3/ posadowiona została jako obiekt wolnostojący na północnym boku zabudowy głównego dziedzińca folwarcznego.

Budynek ten sąsiaduje od wschodu z budynkiem mieszkalnym "sezonówką /2/", a od zachodu z magazynem zbożowym /5/ posadowionym prostopadle do osi wzdłużnej stajni /3/.

Materiał - budynek wzniesiono z kamienia polnego łamanego na zaprawie wapiennej miejscami wyprawianą cementem do wysokości drugiej kondygnacji naziemnej, a w elewacji centralnego frontonu od strony południowej do wysokości dachu. Druga kondygnacja naziemna we wszystkich elewacjach z cegły ceramicznej układanej w wątku krzyżowym na zaprawie wapiennej.

Budynek pokryto dachem dwuspadowym o dużym nachyleniu połaci dachu i pokryto go dachówką karpiówką, a od strony wschodniej po zawaleniu się fragmentu dachu dachówkę karpiówkę zastąpiono eternitem.

Więźba dachu krokwiowo-płatwiowo-jędkowa.

Otwory okienne prostokątne z łukiem odcinkowym odciążającym.

Otwory drzwiowe prostokątne z łukiem nośnym odciążającym.

Okna żeliwne szesnastopodziałowe wtórnie fragmentami zastąpione lub uzupełniane oknami skrzyniowymi drewnianymi cztero- i dwupodziałowymi.

Drzwi jednoskrzydłowe i dwuskrzydłowe, ramowo-płycinowe opieżone pionowymi listwami lub deskowo-listwowo-zastrzałowe /podwójny zastrzał/ na zawiasach pasowych.

Rzut - budynek wzniesiono na planie wydłużonego prostokąta.

Bryła - budynek dwukondygnacyjny, niepodpiwniczony, wielopomieszczeniowy, wielotraktowy, symetryczny w swoich elewacjach.

Elewacje - budynek nieotynkowany z rzadko spotykanym wśród obiektów tego typu bogactwem ozdób architektonicznych.

W szczycie wschodnim i zachodnim wzniesiono górujące nad obiektem frontony zwieńczone attykami. W narożnikach czworokątne kolumny/zwieńczone/sterczykami,



<p>14. Kubatura</p> <p>około 10000 m<sup>3</sup></p>	<p>15. Powierzchnia użytkowa</p> <p>około 1356 m</p>	<p>16. Przeznaczenie pierwotne</p> <p>Stajnia</p>	<p>17. Użytkowanie obecne</p> <p>magazyn</p>
<p>18. Prace budowlane i konserwatorskie, ich przebieg i dokumentacja</p> <p>brak danych</p>		<p>19. Stan zachowania (fundamenty, ściany zewnętrzne, ściany wewnętrzne, sklepienia, stropy konstrukcje dachowe, pokrycie dachu, wyposażenie i instalacje)</p> <p>Budynek zachowany w dobrym stanie technicznym</p> <p>20. Najpilniejsze postulaty konserwatorskie</p> <p>nie ma</p>	



21. Akta archiwalne (rodzaj akt, numer i miejsce przechowywania)

22. Bibliografia

H. Berghaus, Landbuch der Mark Brandenburg, t. III,  
Leipzig 1856.

Niekammer's Güter - Adresbücher, Bd. VII, Güter-Adressbuch  
für die Provinz Brandenburg, von Ernst Seifert, Leipzig  
1914.

Katalog XIX w. dworów i pałaców, województwa szczeciń-  
skiego; gmina Chojna ; opracowano na zlecenie Urzędu  
Wojewódzkiego; K. Kalita; Szczecin 1978.

23. Źródła ikonograficzne i fotografia (rodzaj, miejsca przechowywania, sygnatury)

Mapa 1:25000 z końca XIX w. - Biblioteka Główna  
Uniwersytetu im. A. Mickiewicza w Poznaniu,  
sygnatura UP 2290, arkusz 1557

24. Uwagi różne

25. Opracował

tekst ..... Małgorzata Łaniecka .....  
..... imię, nazwisko, data, podpis

plany, rysunki ..... Małgorzata Łaniecka .....  
..... imię, nazwisko, data, podpis

zdjęcia fotogr. ..... Małgorzata Łaniecka 1990 .....  
..... imię, nazwisko, data, podpis

miejsce przechowania negatywów .....

Karta po wypełnieniu podlega ochronie na podstawie przepisów prawa autorskiego

26. Adnotacje o inspekcjach, informacje o zmianach (daty, imiona i nazwiska wypełniających)

27. Załączniki

1, 2, 3, 4,



1. Miejscowość

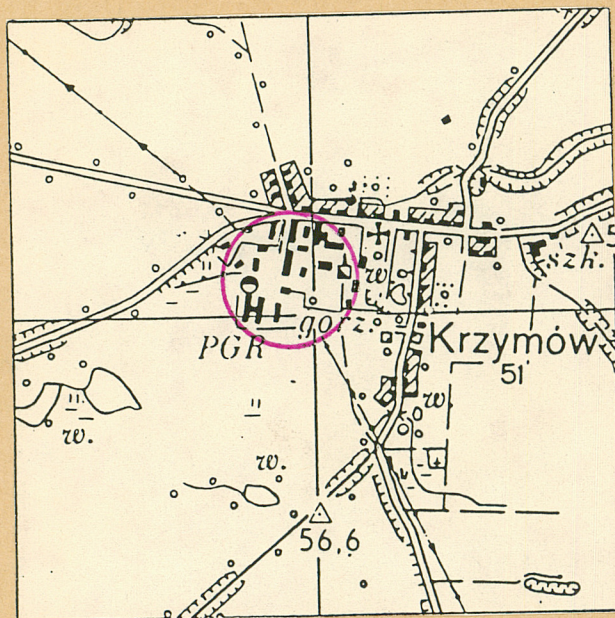
K R Z Y M Ó W

2. Obiekt (nazwa jak w karcie)

stajnia w zespole  
folwarcznym

3. Zawartość wkładki (nazwa obiektu lub materiału uzupełniającego)

c.d. opis, mapy, zdjęcia.



kwadratowymi w przekroju ,a ponadto dwie ośmiokątne kolumny zwieńczone sterczynami w centralnej części górującego nad narożnikami budynku fragmentów frontonów.

Attyki zwieńczone łożkami zbudowanymi z czterech warstw cegły.

Gzyms podziałowy pomiędzy kamieniem polnym łamanym ,a cegłą ceramiczną jednowarstwową listwową.

W elewacji szczytu blendy okien i occulusów .Blendy okienne z gzymsami nadotworowymi . Blendy occulusów z promiennieście ułożoną cegłą ceramiczną w położeniu wozówkowym.

Ponadto w elewacji szczytów w centralnej części siedem otworów w postaci regularnych rombów, oraz lizeny będące przedłużeniem do wysokości cokołu ośmiokątnych sterczyn.

Część gzymsów nadotworowych z łożkami.

U podstawy otworów okiennych ozdobne ceramiczne elementy.

Otwory okienne w górnej części łukowate z nadświetlami czteropodziałowymi.

W elewacji południowej centralnie oraz w narożniku wschodnim i zachodnim ozdobne frontony, lecz fronton od strony wschodniej nie zachował się do dnia dzisiejszego.

Fronton zachodni z kwadratowymi kolumnami zwieńczonymi sterczynami podobnie jak w szczytach budynku attyki u podstawy z łożkami.

Pomiędzy pierwszą a drugą kondygnacją naziemną gzyms podziałowy złożony z dwóch warstw cegły w położeniu główkowym w skos.

Wkładkę założył: Małgorzata Łaniecka  
(imię, nazwisko, data)

Wzór ODZ 1978 r.

Miejsce przechowywania negatywów: MNRI PR-S Szreniawa 1990





1.



2.

Blendy łukowatych okien z gzymsem nadotworowym oraz lizeny będące przedłużeniem kolumn ze sterczynami do wysokości cokołu. Fronton centralny aż do wysokości dachu z kamienia polnego łamanego. Po jego bokach ośmiokątne kolumny zwieńczone sterczynami. Lico frontonu z gzymsem podziałowym pomiędzy pierwszą i drugą kondygnacją nadziemną oraz u podstawy połaci dachu zbudowane z podwójnej warstwy cegły ułożonej główkowo w skos. Dwa occulusy otoczone promieniście ułożonymi ceglami w położeniu wozówkowym. Pomiedzy nimi herb. Poniżej blendy łukowatych okien z lizenami.

Drzwi położone centralnie z nadświetlami żeliwnymi dziesięciopodziałowymi oraz położonym powyżej zespołem elementów ceramicznych tworzących ciąg krzyży. Boki frontonu z lizenami do wysokości cokołu. Poza frontonami elewacja południowa i północna budynku z gzymсами podziałowymi złożonymi z dwóch warstw cegły ceramicznej w ułożeniu główkowym w skos oraz gzymсами koronującymi z cegły ceramicznej ułożonej w zygzak. Na całej długości otwory nadotworowe.

Wnętrza - posadzka w budynku betonowa i ceglana. Strop ceglany ułożony na belkach drewnianych wsparty drewnianymi słupami na cokołach betonowych.

Wejście na wyższą kondygnację z zewnątrz za pomocą drabin lub wewnętrznymi drewnianymi schodami jednobiegowymi.

Instalacje - elektryczna, wodna i odgromowa.



1. Miejscowość

KRZYMÓW

2. Obiekt (nazwa jak w karcie)

stajnia w zespole  
folwarcznym

3. Zawartość wkładki (nazwa obiektu lub materiału uzupełniającego)

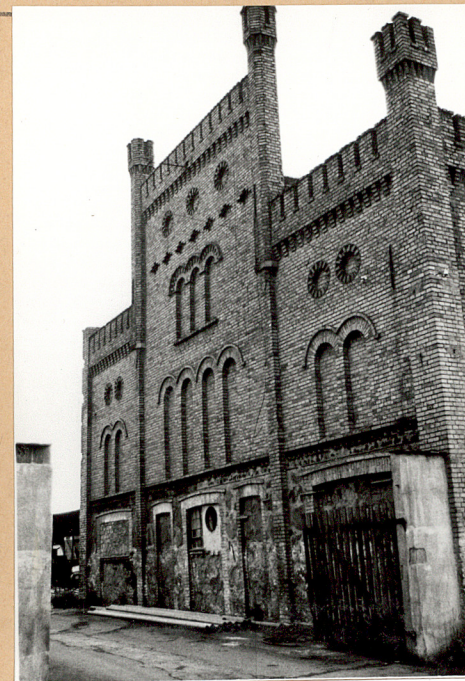
c.d. zdjęcia



3.



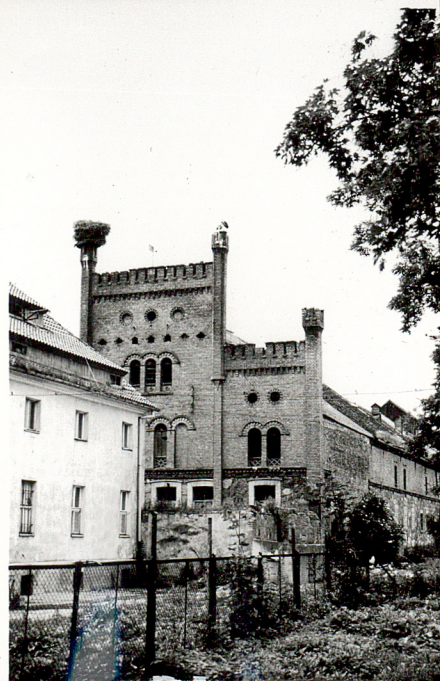
4.



5.



6.



7.



Z 1978 r.

8.

Wkładkę założył: Małgorzata Łaniecka 1990  
(imię, nazwisko, data)

Miejsce przechowywania negatywów: MNR i PR-5  
Szreniawa





9.



10



11.



12.



13.



14.



1. Miejscowość

KRZYMÓW

2. Obiekt (nazwa jak w karcie)

stajnia w zespole  
folwarcznym

3. Zawartość wkładki (nazwa obiektu lub materiału uzupełniającego)

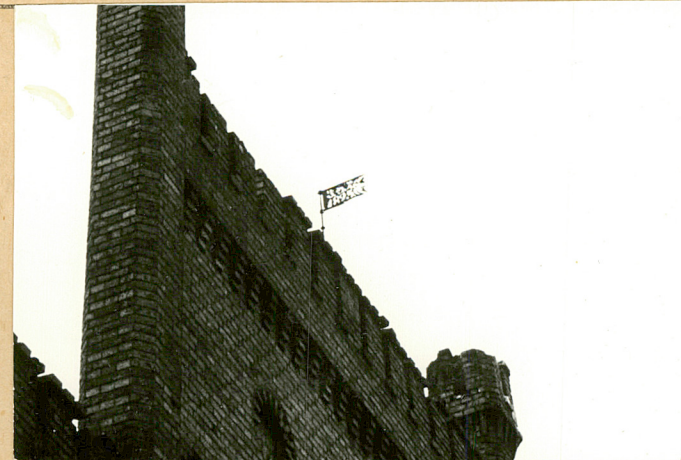
c.d. zdjęcia



15.



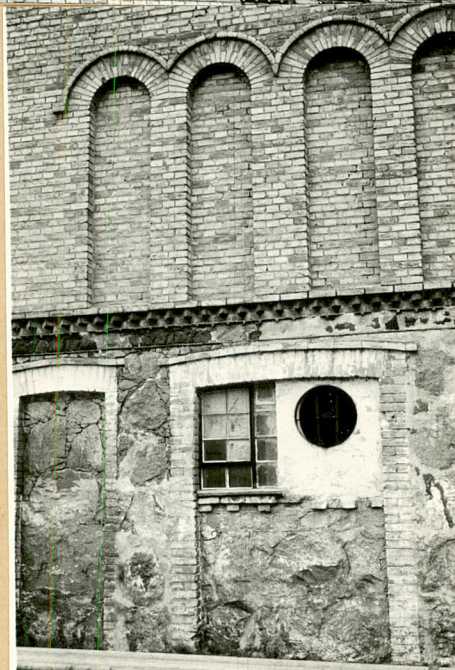
16.



17.



18.



19.



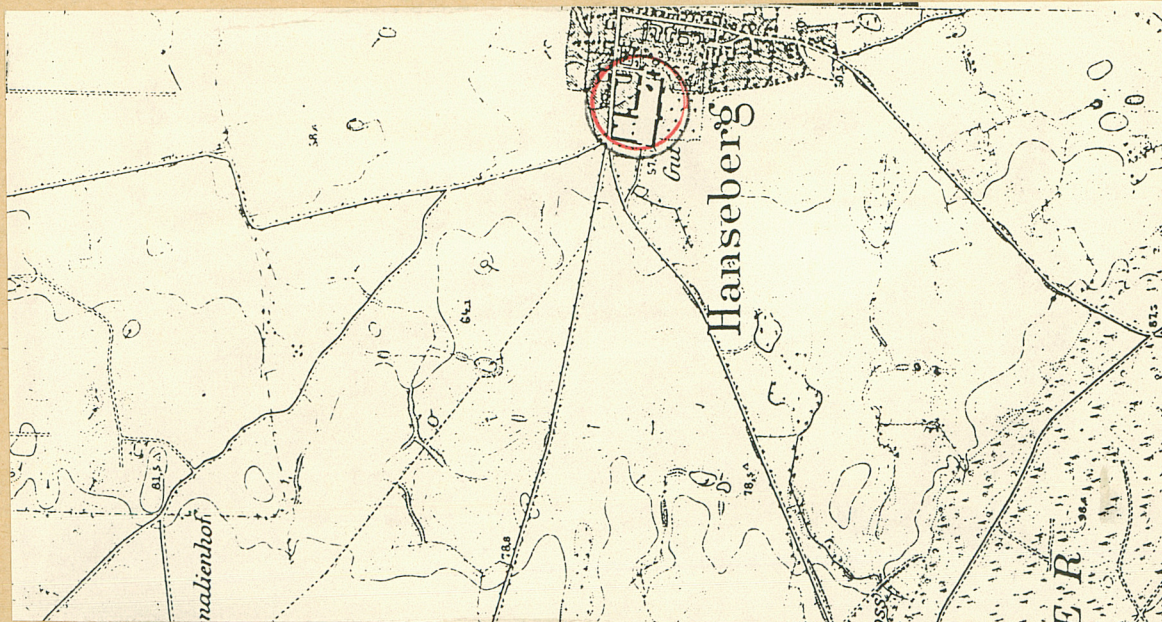
20.

Wkładkę założył: Małgorzata Łaniecka 1990  
(imię, nazwisko, data)

Wzór ODZ 1978 r.

Miejsce przechowywania negatywów: MNR:PR-S Szreńowa





22.



21.



#### Stajnia- Krzymów opis zdjęć

1. Widok ogólny - elewacja pd.
2. Fragment elewacji pd.
3. Elewacja pd.
4. Fragment elewacji pd.
5. Szczyt zach.
6. Elewacja pn.
7. Szczyt wsch.
8. Szczyt wsch.
9. Elewacja pd. i szczyt wsch.
10. Fronton w elewacji pd.
11. Herb we frontonie.
12. Drzwi w elewacji pd.
13. Fragment drzwi z datą - elewacja pd.
14. Blenda okienna - elewacja pd.
15. Fragment elewacji pn.
16. Fragment szczytu wsch.
17. Chorągiewka w szczycie wsch.
18. Occulusy i okna w szczycie wsch.
19. Lizeny szczyt zach.
20. Otwory okienne i drzwiowe - szczyt wsch.
21. Wnętrze - fragment muru.
22. Wnętrze - fragment stropu.