

1. Obiekt

POCZTA

2. Czas powstania

1883 r.

3. Miejscowość

GRYFINO

11. Zdjęcia, plan sytuacyjny, rzuty



Widok budynku od strony pd.-wsch.



4. Adres

Sprzymierzonych 2
nr hipoteczny

5. Przynależność administracyjna

województwo szczyecińskie

gmina Gryfino ps. GRYFIŃSKI

6. Poprzednie nazwy miejscowości

Greifenhagen

7. Przynależność administracyjna
przed 1.VI.1975 r.

województwo szczyecińskie

powiat

8. Właściciel i jego adres

Skarb Państwa

9. Użytkownik i jego adres

PPUP "Poczta Polska"

10. Rejestr zabytków

Nr

1249
A-942

data

30.XI. 1993

autor zdjęć
data wykonania
miejsce przechowywania negatywów

12. Autorzy, historia obiektu, określenie stylu.

Budynek powstał w 1883 r., nazwisko projektanta jest nieznane. Przeznaczenie pierwotne budynku było takie jak obecnie tj. budynek wykorzystywany był jako urząd pocztowy. Lokalizacja budynku w tym miejscu wiąże się zapewne z powstaniem w 1877 r. linii kolejowej Kostrzyń-Szczecin. Trudno stwierdzić jaka była pierwotna forma budynku, domyślać się można jedynie zaakcentowania narożnika jakimś akcentem wysokościowym (wieżyczka), zastanawiająca jest bowiem fragmentaryczna attyka w tym miejscu. Interesującym elementem jest budynek gospodarczy w półn. części dziedzińca, powstały prawdopodobnie według pierwotnego projektu z 1883 r., oraz ceramiczna tablica w skrajnej wsch. osi połudn. elewacji budynku, która jest zapewne pozostałością dawnej skrzynki pocztowej. Czas powstania budynku, sposób rozwiązania bryły, elewacji oraz detal architektoniczny zdradzają związki z budynkiem Dyrekcji Poczty przy ul. Dwórcowej w Szczecinie.

13. Opis (sytuacja, materiał i konstrukcja, rzut, bryła, elewacje, dach, wnętrze, wyposażenie, instalacje)

Sytuacja. Budynek usytuowany w centralnej części miasta, po prawej stronie Odry, przy jednej z głównych ulic prowadzących na dworzec kolejowy. Budynek na narożniku ulic 1-Maja od płudnia i ul. Sprzymierzonych od wsch., na terenie opadającym nieco ku zachodowi.

Materiał, konstrukcja, technika. Budynek murowany z cegły pełnej ceramicznej na zaprawie cementowo-wapiennej. Posadowienie budynku nierozpoznane. Stropy płaskie na belkach stalowych i odcinkowe na belkach stalowych. Więźba dachowa drewniana o konstrukcji mieszanej. Posadzki pcw, lastrico. Schody wewn. betonowe, wylewane, jedno i dwubiegowe, proste z podestami. Drzwi zewn. drewniane, od wsch. płycinowe, z ozdobną listwą przymykową, 2-skrzydłowe, z półokrągłym przeszklonym nadświetlem. Drzwi elewacji połudn. płycinowe, 3-skrzydłowe z przeszklonym nadświetlem, ze szczelinami krzyżowymi, zamkniętym odcinkowo. Drzwi wewn. drewniane, jedno i dwuskrzydłowe, płycinowe. Okna pierwszej kondygnacji drewniane, skrzynkowe, 2-skrzydłowe ze stałym krzyżem okiennym i szczelinami poziomymi. Słemie przesunięte ku górze, nadświetlenie zamknięte półokrągło. Okna drugiej kondygnacji drewniane skrzynkowe, 2-skrzydłowe, ze stałym krzyżem okiennym i ze szczelinami poziomymi. Słemie przesunięte ku górze, nadświetlenie zamknięte odcinkowo.

Rzut. Budynek dwuskrzydłowy na planie litery "L". Skrzydło półn. 6-osiowe z 1-osiową przybudówką, półtoratraktowe. Skrzydło połudn. 7-osiowe, dwu i pół traktowe w pierwszej kondygnacji i półtoratraktowe w drugiej kondygnacji. Klatki schodowe na skrajnych osiach. Narożnik połudn.-wsch. ściąty, 1-osiowy. W półn. części podwórza budynek gospodarczy na planie prostokąta. Bryła. Budynek dwukondygnacyjny, podpiwniczony, lekko zryzalitowany na narożnikach. Skrzydło połudn. od strony półn. poszerzone w pierwszej kondygnacji o jeden trakt. Do półn. skrzydła od półn. dostawiona przybudówka dwukondygnacyjna, niższa od głównego budynku. Dach dwuspadowy z lukarnami.

Elewacje. Południowa skrzydła południowego 2-kondygnacyjna, 7-osiowa, lekko zryzalitowana na skrajnych osiach. W skrajnej zach. osi pierwszej kondygnacji portal zamknięty półokrągłym, profilowanym łukiem, zdobionym kamiennymi boniami i glazurowaną cegłą. W łuku portalu półokrągły przeszklony otwór okienny. Elewacja na wysokim cokole rozcłódkowanym okienkami piwnicznymi, i zdobionym pasami glazurowanej cegły. Kondygnacja pierwsza rozcłódkowana oknami zamkniętymi półokrągło. Okna drugiej kondygnacji zamknięte odcinkowo. Elewacja rozcłódkowana horyzontalnie gzymsami podokiennymi w drugiej kondygnacji z ozdobnym fryzem roślinnym, oraz gzymsem wieńczącym. Elewacja wsch. skrzydła półn. 6-osiowa, 2-kondygnacyjna, lekko zryzalitowana na skrajnych osiach, przy czym w pierwszej kondygnacji półn. osi półokrągło zamknięty portal zdobiony profilowaniem oraz kamiennymi boniami i glazurowaną cegłą. Elewacja rozcłódkowana oknami, w pierwszej kondygnacji zamkniętymi półokrągło, w drugiej odcinkowo. Plastycznie elewacja rozwiązana analogicznie jak elewacja połudn. skrzydła południowego. Elewacja narożnikowa 1-osiowa, 2-kondygnacyjna, nawiązująca do pozostałych elewacji. Nad elewacją narożnikową oraz nad przyległymi do niej ryzalitami skrzydeł północnego i południowego attyka z motywem trapezowatych blend. Elewacje podwórzowe nawiązują do podziałów i płytyki elewacji zewnętrznych. Kondygnacja pierwsza skrzydła połudn. wysunięta w stosunku do kondygnacji drugiej o jeden trakt. Na środku kondygnacji otwór drzwiowy. Instalacje. Elektr., co, gaz, wod.-kan.

14. Kubatura	15. Powierzchnia użytkowa	16. Przeznaczenie pierwotne	17. Użytkowanie obecne
6609.80 m ³	939.42 m ²	Poczta	Poczta
18. Prace budowlane i konserwatorskie, ich przebieg i dokumentacja	19. Stan zachowania (fundamenty, ściany zewnętrzne ściany, wewnętrzne, sklepienia, stropy, konstrukcje dachowe, pokrycia dachu, wyposażenie i instalacje)		
	Ogólnie stan zachowania budynku dobry.		
20. Najpilniejsze postulaty konserwatorskie			

21. Akta archiwalne (rodzaj akt, numer i miejsce przechowywania)

22. Bibliografia

F. Hayn, Das Stadtbild von Greifenhagen in seiner
historische Entwicklung, 1930

23. Źródła ikonograficzne i fotograficzne rodzaj, miejsce przechowania, sygnatury)

24. Uwagi różne

25. Wypełnił

mgr E. Wolender
Imię i nazwisko

data 11.1993

26. Sprawdził

Imię i nazwisko

data

27. Załączniki nr inw. 128 D / 94

1. Miejscowość	2. Obiekt (nazwa jak w karcie)	3. Zawartość wkładki (nazwa obiektu lub materiału uzupełniającego)
Gryfino	Pocztą	plan sytuacyjny, rzut przyziemia, fotografie



Elewacja połudn. skrzydła połudn.



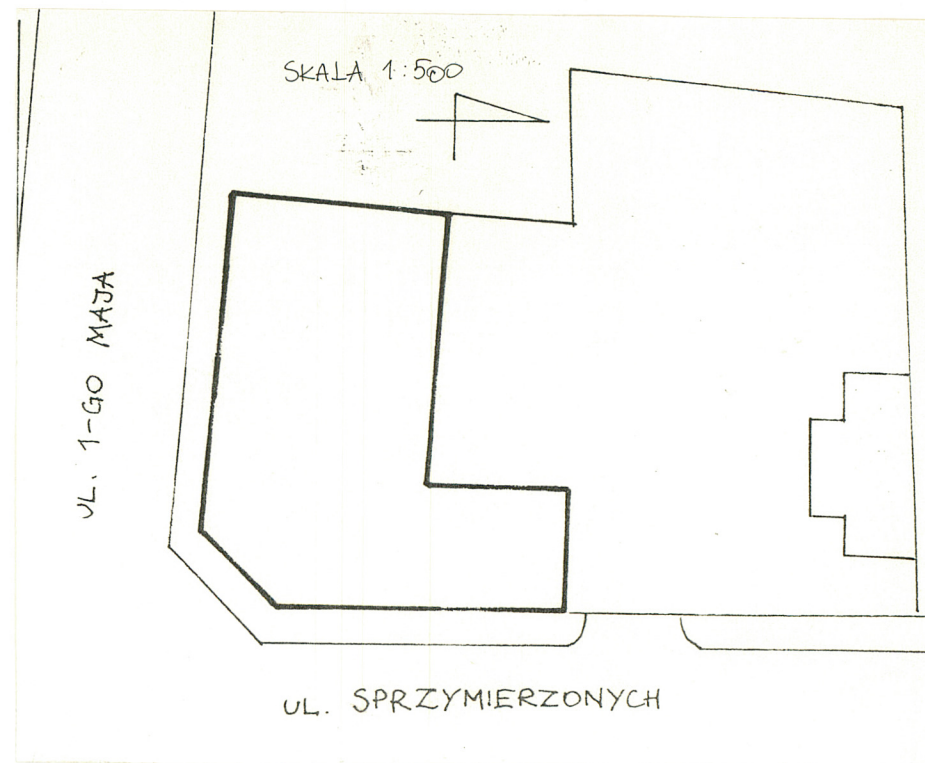
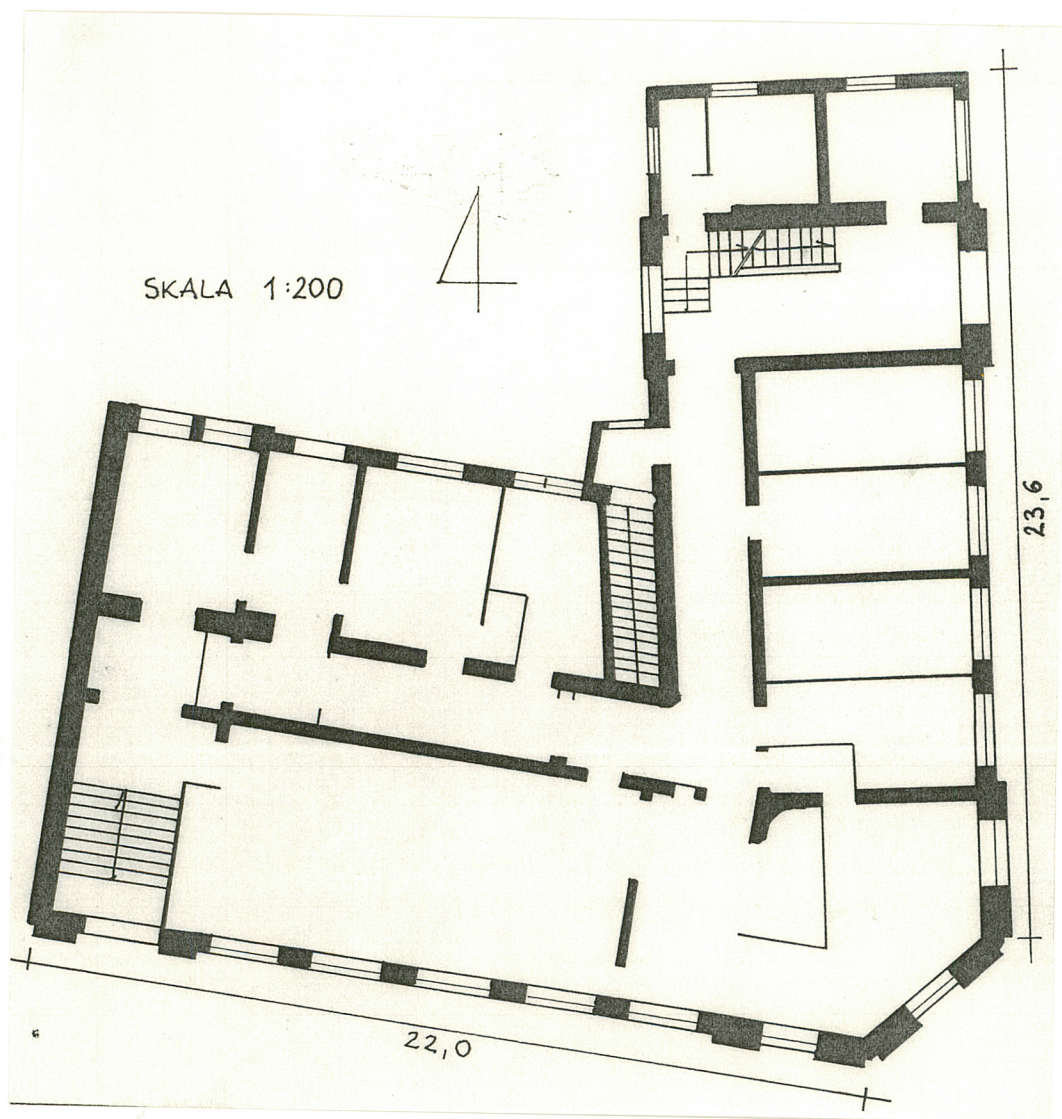
Elewacja wsch. skrzydła półn.

Wkładkę założył: mgr E. Wolender
(imię, nazwisko, data)

Miejsce przechowywania negatywów: PSOZ Szczecin

jed. W.A. Olsztyn z. 135/S
OZGraf. Z.P. Ostroda z. 676 n. 40 000

Wzór ODZ 1978 r.



1. Miejscowość	2. Obiekt (nazwa jak w karcie)	3. Zawartość wkładki (nazwa obiektu lub materiału uzupełniającego)
Gryfino	Poczta	fotografie



Elewacja półn. skrzydła połudn.



Fragment fryzu podokiennego

Wkładkę założył: mgr E. Wolender
(imię, nazwisko, data)

Miejsce przechowywania negatywów: PSOZ Szczecin
jed. W.A. Olsztyn z. 135/S
OZGraf. Z.P. Ostroda z. 676 n. 40 000

Wzór ODZ 1978 r.



Elewacja połudn. budynku gospodarczego



Portal elewacji połudn.
skrzydła połudn.



Portal elewacji wsch.
skrzydła półn.