

A B C D E F G H I J K L L M N O P R S T U V W X Y Z

Nr

1077
ZACHODNIO-
POMORSKIE

1. Obiekt

140/3

GORZELNIA W ZESPOLE FOLWARCZNYM

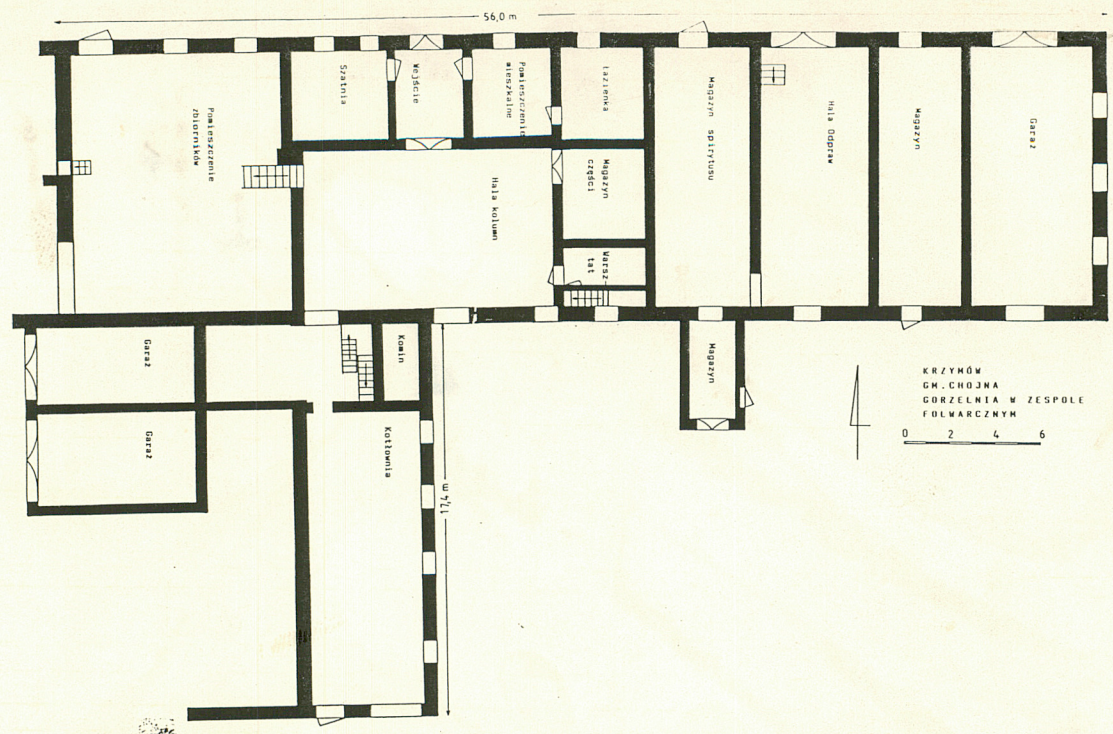
2. Czas powstania

XIX w.

3. Miejscowość

KRZYMÓW

11. Zdjęcia, rzut, przekrój, sytuacja, orientacja



4. Adres

Krzymów

nr hipoteczny

5. Przynależność administracyjna

województwo szczecińskie

gmina Chojna pow. GRZYFICKI

6. Poprzednie nazwy miejscowości

Hanseberg /do 1945 r./

7. Przynależność administracyjna
1 VI 1975

województwo szczecińskie

powiat Dębno

8. Właściciel i jego adres

Kombinat Rolny Krzymów
Zakład Krzymów

9. Użytkownik i jego adres

J.W.

10. Rejestr zabytków:

Nr 167

14.05.2004
data

12. Autorzy, historia obiektu, określenie stylu

Historia obiektu i dokładna data jego powstania trudne do ustalenia.

13. Opis (sytuacja, materiał i konstrukcja, rzut, bryła, elewacje, wnętrze wyposażenie, instalacje)

Gorzelnię /16/ posadowiono w południowo-wschodniej części głównego dziedzińca folwarcznego w zwartym ciągu architektonicznym na który składają się oprócz wyżej wymienionego obiektu magazyn gorzelniany /15/ oraz bukaciarnia /14/. Od strony elewacji południowej budynku posadowiono dwa prostokątne metalowe zbiorniki wodne włączone w zamknięty obiekt wody używanej w procesie technologicznym oraz betonowe silosy.

Materiał - budynek wzniesiono z cegły ceramicznej układanej w wątku krzyżowym na zaprawie wapiennej i posadowiono na cokole z kamienia polnego łamanego. Obiekt nakryto dachem dwuspadowym dwukrotnie łamanym, a w części centralnej dachem czterospadowym.

Połącze dachu pokryto dachówką karpówką. Wieżba dachu krokwiowo-płatwiowo-jętkowa. Otwory okienne prostokątne i kwadratowe. Otwory drzwiowe prostokątne. Drzwi dwuskrzydłowe i jednoskrzydłowe ramowo sześciopłycinowe i trójpłycinowe opierzone listwami pionowymi. Okna skrzyniowe drewniane trzy-,cztero-i sześciopodziałowe.

Otwory wejściowe na dach zamykane drzwiami deskowo-listwowymi zastrzałowymi na zawiasach pasowych.

Bryła - budynek czterokondygnacyjny, a w części centralnej siedmiokondygnacyjny podpiwniczony, wielopomieszczeniowy, wielotraktowy, asymetryczny w swoich elewacjach z wyjątkiem szczytów budynku oraz centralnej siedmiokondygnacyjnej części. Od strony południowej ryzalitowa dobudówka i komin gorzelniany, a ponadto w połąci dachu liczne ryzalitowe dobudówki wzniesione tak z cegły jak i drewna.

Rzut - budynek centralny wzniesiono na planie prostokąta z ryzalitową dobudówką od strony elewacji południowej budynku.

Elewacje - budynek otynkowany z ozdobami architektonicznymi w postaci gzymsów podziałowych i koronujących.

W elewacji północnej obiektu otwory drzwiowe i okienne w otoczeniu łukowatych

14. Kubatura	15. Powierzchnia użytkowa	16. Przeznaczenie pierwotne	17. Użytkowanie obecne
około 10760 m ³ 10760	około 816 m ² 816	Gorzelnia	gorzelnia
18. Prace budowlane i konserwatorskie, ich przebieg i dokumentacja		19. Stan zachowania (fundamenty, ściany zewnętrzne, ściany wewnętrzne, sklepienia, stropy konstrukcje dachowe, pokrycie dachu, wyposażenie i instalacje)	
		Budynek zachowany w dobrym stanie technicznym.	
		20. Najpilniejsze postulaty konserwatorskie	
		nie ma	

21. Akta archiwalne (rodzaj akt, numer i miejsce przechowywania)

22. Bibliografia

H. Berghaus, Landbuch der Mark Brandenburg, t. III, Leipzig 1856.

Niekammer's Güter - Adresbücher, Bd. VII, Güter-Adressbuch für die Provinz Brandenburg, von Ernst Seifert, Leipzig 1914.

Katalog XIX w. dworów i pałaców, województwa szczecińskiego; gmina Chojna; opracowano na zlecenie Urzędu Wojewódzkiego; K. Kalita; Szczecin 1978.

23. Źródła ikonograficzne i fotografia (rodzaj, miejsca przechowywania, sygnatury)

Mapa 1:25000 z końca XIX w. - Biblioteka Główna Uniwersytetu im. A. Mickiewicza w Poznaniu, sygnatura UP 2290, arkusz 1557

24. Uwagi różne

25. Opracował

tekst Małgorzata Łaniecka
.....
..... imię, nazwisko, data, podpis

plany, rysunki Małgorzata Łaniecka
.....
..... imię, nazwisko, data, podpis

zdjęcia fotogr. Małgorzata Łaniecka 1990
.....
..... imię, nazwisko, data, podpis

miejsce przechowania negatywów MNR i PR-S Szreniawa

Karta po wypełnieniu podlega ochronie na podstawie przepisów prawa autorskiego

26. Adnotacje o inspekcjach, informacje o zmianach (daty, imiona i nazwiska wypełniających)

27. Załączniki

1, 2, 3.

1. Miejscowość	2. Obiekt (nazwa jak w karcie)	3. Zawartość wkładki (nazwa obiektu lub materiału uzupełniającego)
Krzymów	Gorzelnia/16/ w zespole folwarcznym	c.d. opis.

Elewacje- budynek otynkowany we wszystkich elewacjach. W elewacji północnej budynku na całej długości dwie kondygnacje okien, a w części centralnej wieża z dodatkowymi czterema kondygnacjami.

W elewacji południowej tylko jedna kondygnacja okien oraz liczne dobudówki w połaci dachu. Od tej strony usytuowano również komin gorzelniany. Szczyt wschodni budynku z czterema kondygnacjami okien.

Otwory wejściowe usytuowano w elewacji północnej i południowej.

W obu tych elewacjach w połaci dachu usytuowano świetliki.

Od strony północnej otwory drzwiowe i okienne w otoczeniu łukowatych lizen. Gzymsy koronujące usytuowano we wszystkich elewacjach, a górująca nad budynkiem wieża pomiędzy V i VI kondygnacją naziemną z gzymsem podziałowym z każdej strony.

Wnętrze - gorzelnię typu rolniczego z aparaturą typu kolumnowego.

W wieży górującej nad obiektem usytuowano zbiornik ciśnień.

W podziemiach umieszczono pomieszczenie magazynowe i słodownię.

Funkcje w obrębie I kondygnacji naziemnej ilustruje plan obiektu.

W odrębnie II kondygnacji usytuowano pomieszczenie mieszkalne i biurowe.

Od wysokości dachu przez całą długość budynku pomieszczenia strychu z funkcją magazynową.

Małgorzata Łaniecka

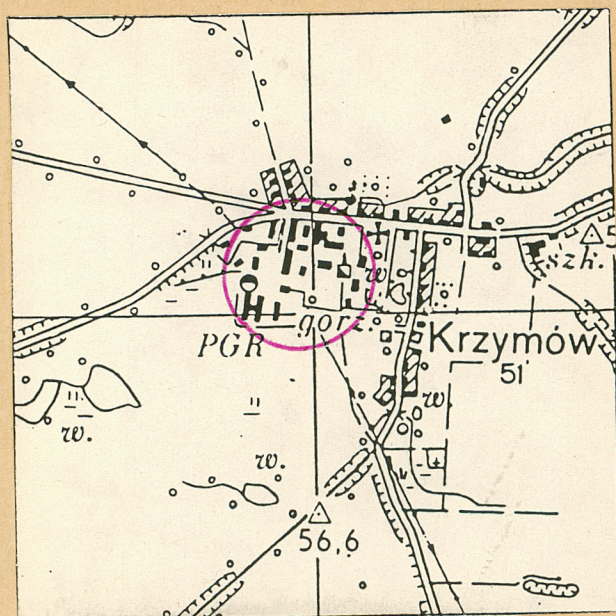
Wkładkę założył:

(imie, nazwisko, data)

Wzór ODZ 1978 r.

Miejsce przechowywania negatywów: MNRiPR-S Szreniawa 1990.

1. Miejscowość K R Z Y M Ó W	2. Obiekt (nazwa jak w karcie) gorzelnia /16/ w zespole folwarcznym	3. Zawartość wkładki (nazwa obiektu lub materiału uzupełniającego) c.d. opis, mapy, zdjęcia
---------------------------------	---	--



lizen. W połaci dachu od strony północnej i południowej w miejscu łamania połaci prostokątne otwory świetlików wypełnione jednopo-
działowymi oknami o konstrukcji skrzyniowo-drewnianej.

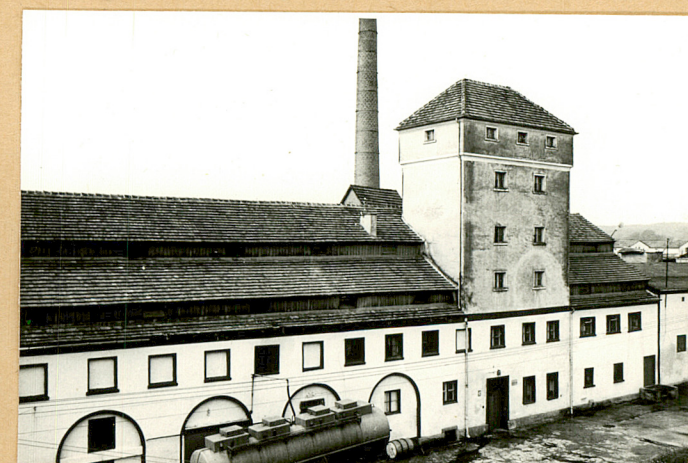
Wnętrza - posadzka w obiekcie betonowa .

Stropy ceglane łukowate /kolebkowe/ ułożone na żelaznych legarach i wsparte ceglanymi łukami i słupami oraz słupami żelaznymi z ozdobną głowicą.

Strop na wyższych kondygnacjach w drewnianym -deskowy.

Wejście na wyższe kondygnacje naziemne wewnętrznymi schodami dre-
wnianymi jednobiegowymi lub pionowymi jednobiegowymi schodami
stalowymi. Wejście do piwnic z wnętrza budynku.

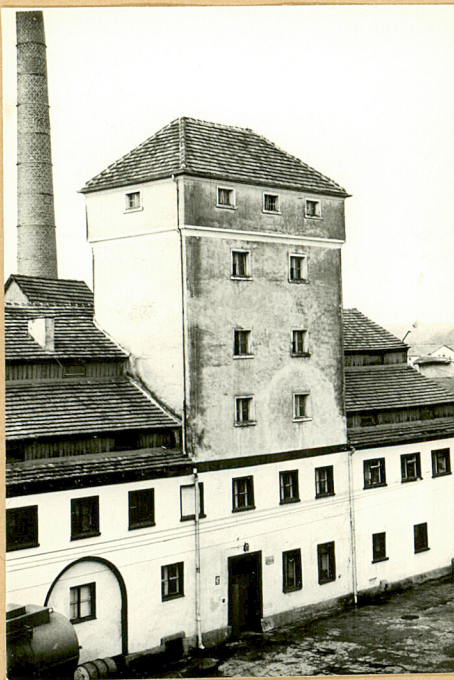
Instalacje - elektryczna, wodna i odgromowaś



Wkładkę założył: Małgorzata Łaniecka
(imię, nazwisko, data)

Miejsce przechowywania negatywów: MNRI PR-S Szreniawa 1990

Wzór ODZ 1978 r.



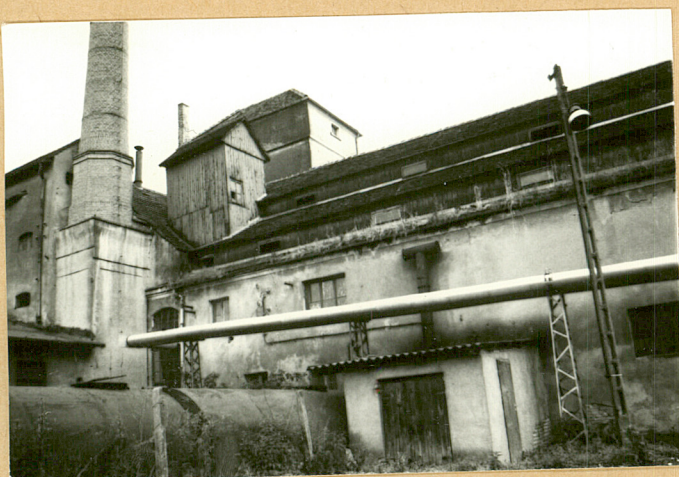
3.



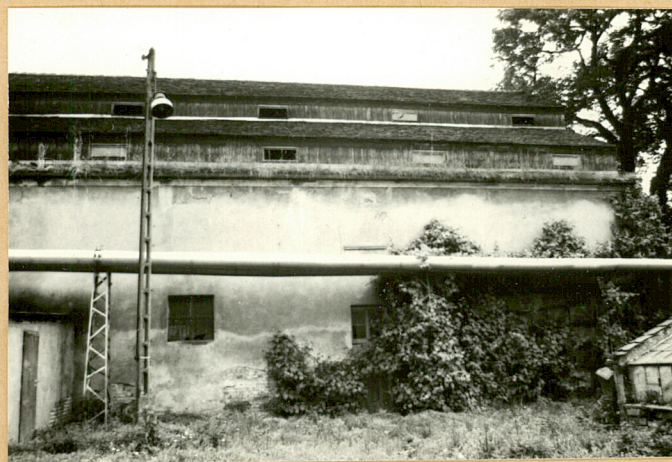
4.



5.



6.



7.



8.

1. Miejscowość
KRZYMÓW

2. Obiekt (nazwa jak w karcie)
gorzelnia /16/ w zespole
folwarcznym

3. Zawartość wkładki (nazwa obiektu lub materiału uzupełniającego)
c.d. zdjęcia



9.



10.



11.



12.

Wkładkę założył: Małgorzata Łaniecka 1990
(imię, nazwisko, data)

Miejsce przechowywania negatywów: MNR: PR-S
Szreniawa



13.



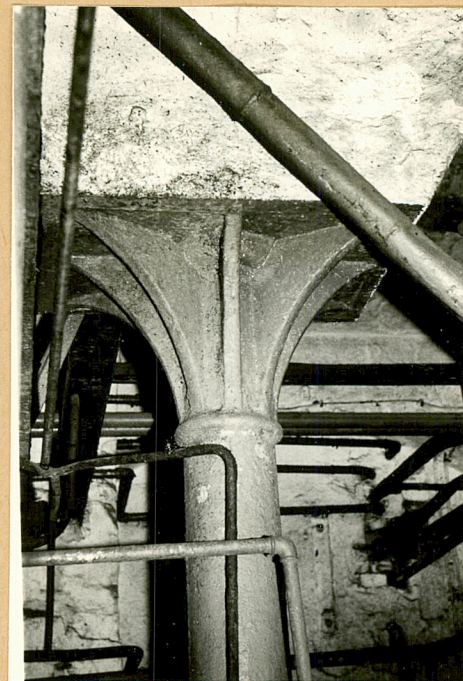
14.



15.



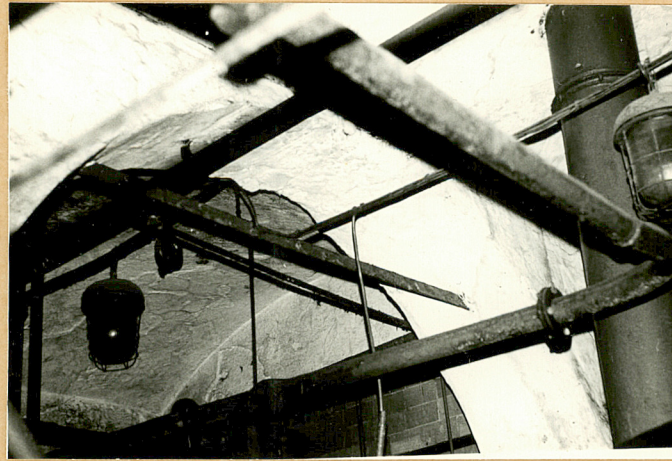
16.



17.



18.



19.



20.

1. Miejscowość

KRZYMÓW

2. Obiekt (nazwa jak w karcie)

gorzelnia /16/ w
zespole folwarcznym

3. Zawartość wkładki (nazwa obiektu lub materiału uzupełniającego)

c.d. zdjęć



21.


Gorzelnia - Krzymów opis zdjęć


1. Elewacja pn. i sąsiadujący od zach. magazyn gorzelniany.
2. Elewacja pn.
3. Elewacja pn.
4. Fragment elewacji pn.
5. Szczyt wsch.
6. Elewacja pd.
7. Fragment elewacji pd.
8. Fragment elewacji pd.
9. Dobudówki w połaci dachu w elewacji pd.
10. Dobudówki w połaci dachu w elewacji pd.
11. Komin gorzelniany i fragment elewacji zach. siedmiokondygnacyjnej części gorzelni.
12. Fragment elewacji pn.
13. Fragment elewacji pn. - okno i drzwi.
14. Wyjście z poddasza na dach obiektu.
15. Świetliki w połaci dachu.
16. Świetlik z wnętrza budynku.
17. Słup wspierający - wnętrza.
18. Strop i fragment instalacji.
19. Strop i fragment instalacji.
20. Wnętrze - poddasze.
21. Wnętrze - poddasze.

Wkładkę założył: Małgorzata Łaniecka 1990

(imię, nazwisko, data)

Miejsce przechowywania negatywów: MNR-PR-S Szreniawa



- 

14. Bukaciarnia
15. Magazyn gorzelniany
16. Gorzelnia
17. Chlew
18. Wiata
19. Stolarnia
20. Warsztaty
21. Waga
22. Budynek mieszkalny
23. Budynek gospodarczy
24. Szklarnia
25. Gnojownik
26. Portiernia
27. Budynek mieszkalne
28. Chlewy