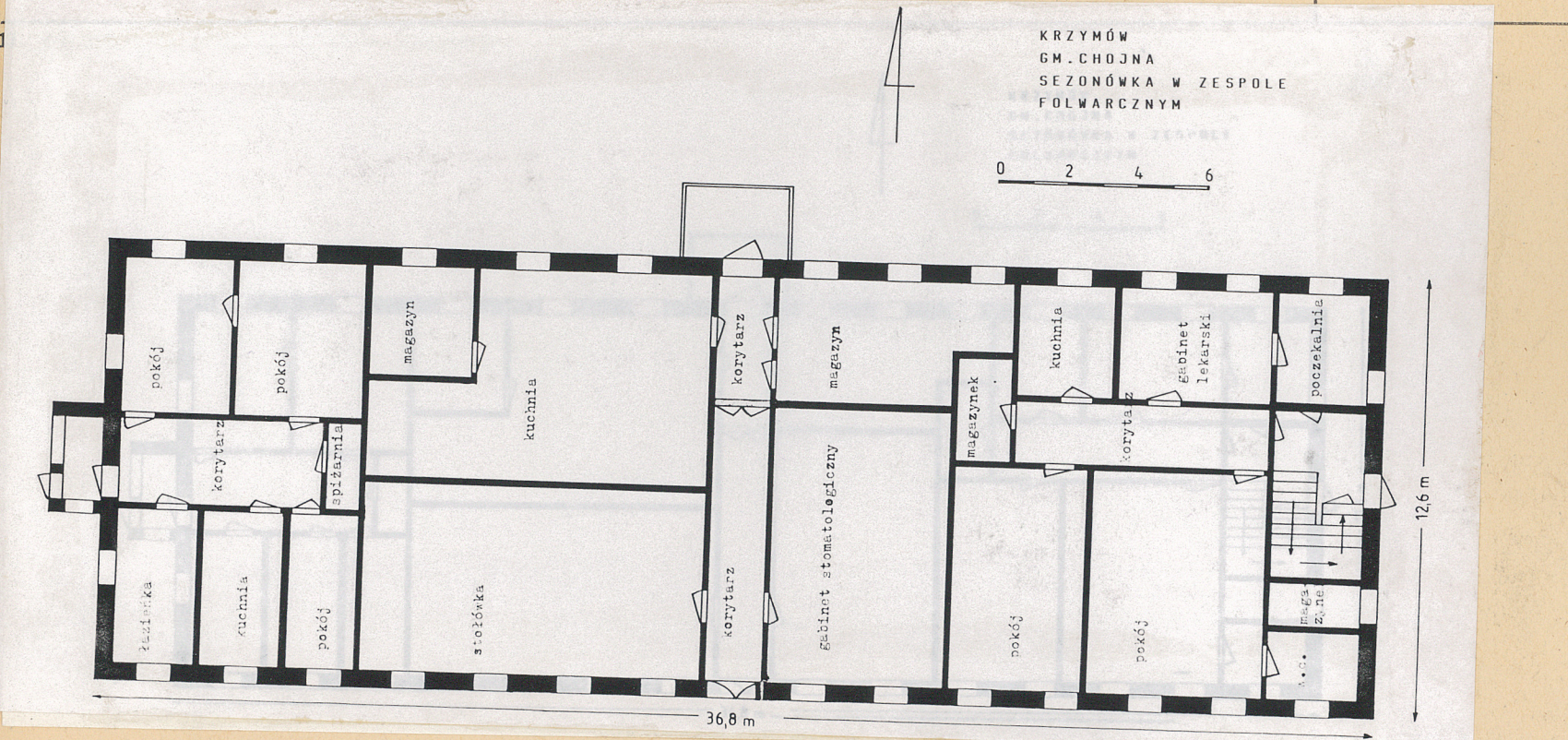


1. Obiekt 140/2 DZICWA
 BUDYNEK MIESZKAŁNY/2/ W ZESPOLE FOLWARCZNYM

2. Czas powstania
 XIX w.

3. Miejscowość
 KRZYMÓW



4. Adres
 nr hipoteczny Krzymów

5. Przynależność administracyjna
 województwo szczecińskie
 gmina Chojna GRZYŃSKI

6. Poprzednie nazwy miejscowości
 Hanseberg/do 1945/

7. Przynależność administracyjna
 1 VI 1975
 województwo szczecińskie
 powiat Dębno

8. Właściciel i jego adres
 Kombinat Rolny Krzymów
 Zakład Rolny Krzymów

9. Użytkownik i jego adres
 J.W.

10. Rejestr zabytków:
 Nr A-167 data 14.05.2001
 Słuska dec. MK:DN
 2 12.06.2012



12. Autorzy, historia obiektu, określenie stylu

Dokładna data powstania obiektu oraz jego historia trudna do ustalenia.

13. Opis (sytuacja, materiał i konstrukcja, rzut, bryła, elewacje, wnętrze wyposażenie, instalacje)

Budynek mieszkalny/2/ posadowiony został na północnym boku zabudowy głównego dziedzińca folwarcznego w ciągu architektonicznym zabudowującym dziedziniec folwarczy z tej strony jako obiekt wolnostojący.

Materiał - budynek wzniesiono z cegły ceramicznej układanej w wążku krzyżowym na zaprawie wapiennej i posadowiono na cokole z kamienia polnego łamanego. Obiekt nakryto dachem typu naczółkowego o dużym nachyleniu połaci które pokryto dachówką falistą. więźba dachu krokwiowo-płatwiowa. Otwory okienne w obiekcie prostokątne i kwadratowe, a otwory drzwiowe prostokątne. Okna skrzyniowe-drewniane, dwu- i czteropodziałowe. Drzwi ramowo-płycinowe opierzone poziomymi listwami, jednoskrzydłowe i dwuskrzydłowe z nadświetlami.

Posadzka w obiekcie betonowa, stropy ceglane.

Wejścia na wyższe kondygnacje naziemne wewnętrznymi drewnianymi schodami dwubiegowymi. Wejście do piwnic z wnętrza budynku i od zewnątrz.

Rzut - budynek wzniesiono na planie prostokąta z ryzalitowymi dobudówkami wejść od strony elewacji północnej i zachodniej.

Bryła - budynek pięciokondygnacyjny, podpiwniczony, wielopomieszczeniowy, wielotraktowy, symetryczny w elewacjach.

Elewacje - obiekt otynkowany z gzymsami koronującymi i podziałowymi w szczytach. Wejście w elewacji północnej budynku zabudowane metalowo-szklaną altaną. W połaci dachu dwa poziomy świetliki powodujących uniesienie połaci dachowych, a umiejscowionych w obrębie poddasza pełniących funkcje magazynowe.

Instalacje - elektryczna, wodna i odgromowa.

14. Kubatura

około

6500 m³

15. Powierzchnia użytkowa

około

463 m²

16. Przeznaczenie pierwotne

Budynek mieszkalny

17. Użytkowanie obecne

Budynek mieszkalny

18. Prace budowlane i konserwatorskie, ich przebieg i dokumentacja

Nie ma i nie przeprowadzano.

19. Stan zachowania (fundamenty, ściany zewnętrzne, ściany wewnętrzne, sklepienia, stropy konstrukcje dachowe, pokrycie dachu, wyposażenie i instalacje)

Budynek zachowany w dobrym stanie technicznym.

20. Najpilniejsze postulaty konserwatorskie

Nie ma.

24. Uwagi różne

25. Opracował

tekst Adam Szczepanik
..... imię, nazwisko, data, podpis

plany, rysunki Adam Szczepanik
.....
..... imię, nazwisko, data, podpis

zdjęcia fotogr. Adam Szczepanik
.....
imię, nazwisko, data, podpis

MNRiPR-S Szreniawa 1990.

Karta po wypełnieniu podlega ochronie na podstawie przepisów prawa autorskiego

26. Adnotacje o inspekcjach, informacje o zmianach (daty, imiona i nazwiska wypełniających)

27. Załączniki

1, 2.

1. Miejscowość

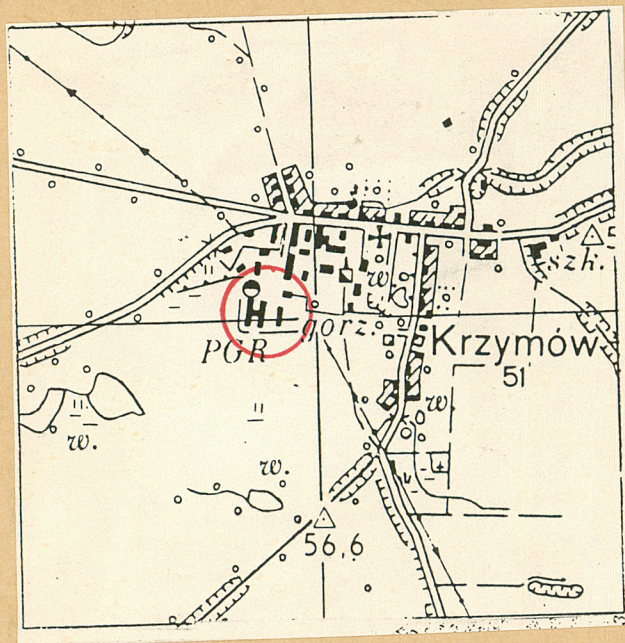
KRZYMÓW

2. Obiekt (nazwa jak w karcie)

Budynek mieszkalny/2/

3. Zawartość wkładki (nazwa obiektu lub materiału uzupełniającego)

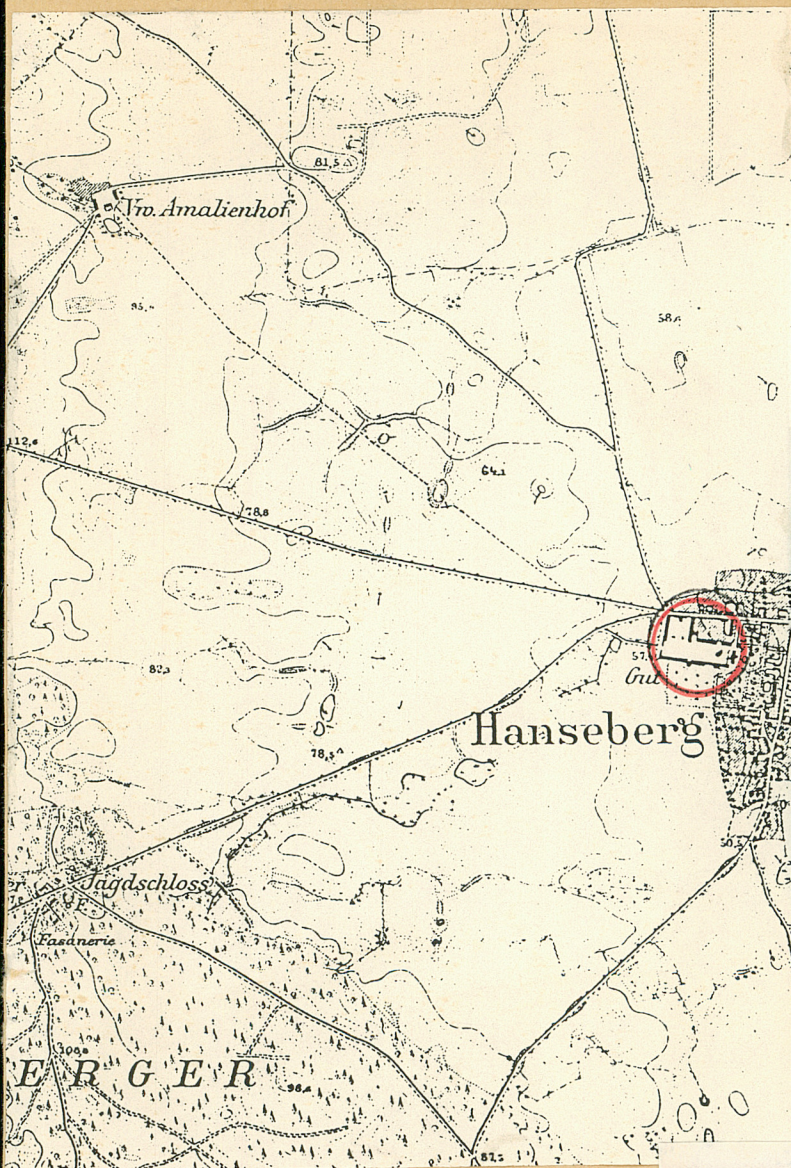
mapy, zdjęcia



Wkładkę założył: Adam Szepaniak 1990
(imię, nazwisko, data)

Miejsce przechowywania negatywów: MNR:PR-5 Szczelawa

ODZ 1976 r.



5

Krzymów Budynek mieszkalny/2/ opis zdjęć

- 0. Elewacja pd.
- 1. Elewacja pd.
- 3. Elewacja pn.
- 4. Szczyt zach.
- 5. Szczyt zach.

