

Nr

II

A

B

C

D

E

F

G

H

I

J

K

L

M

N

O

P

R

S

T

U

V

W

X

Y

Z

1. Obiekt zabytkowy

PAŁAC

2. Miejscowość

KRZYMÓW

gm. chojna

3. Wiek

XVIII/XIX

4. Styl

klasycyzm

5. Kubatura m³

6000

6. Powierzchnia w m²

a) zabytkowa: 1500 b) użytkowa:

7. Materiał budowlany

przed zniszczeniem

po odbudowie

a) ściany

cegła
tynk

b) sklepienia

-

c) stropy

drewno

d) więzania dachu

drewno

e) krycie dachu

dachówka

11. Ilość budynków

1

12. Ilość kondygnacji

2

13. Użytkowanie wnętrza według ilości:

a) izb mieszkalnych

17

b) innych pomieszczeń

8

c) piwnic

6

14. Grunty należące do zabytku:

ha

a) ogrody stylowe

b) sady i grunty uprawne

c) lasy

d) wody

e) inne

/park/

5

8. Wyposażenie architektoniczne

Budynki zafasowane na dwóch pięcioramiennych wieżach. (Kolumny portyków drewniane, tynkowane).

15. Przeznaczenie pierwotne budynku

pałac

16. Użytkowanie w latach ubiegłych

biurol. mieszkalne, i adm.

17. Użytkowanie obecne

II

18. Nadaje się do użycia na

dom wypoczynkowy.

9. Autorzy i data budowy i przebudowy

XVIII w. - wybudowano

XIX w. - przebudowa w stylu klasycyzmu.

XX w. - przebudowa wnętrza.

19. Data, rodzaj i stopień zniszczeń i odbudowy

Data	O P I S	Zniszczenia %	odbudowa %
VIII. 1939 r.	nie niszczone		
XI. 1939 r.	nie niszczone		
XII. 1945 r.	niszczone wnętrza, obfity tynki.	5	

10. Udostępnienie

dobre.

20. Przynależność administracyjna

a) województwo

śląskie

b) powiat

chojeński

c) gmina

KRAJNIK GÓRNY

21. Stacja

Nazwa stacji

Odległość od stacji w km

a) kolejowa

Chojna

7

b) autobusowa

Grabowo
Krynówka

2.5

22. Właściciel i jego adres

23. Użytkownik i jego adres

P.G.R. Krynów

24. Inwestor i jego adres

25. Rejestr zabytku Nr

257

KI-V-0/304/57

11V 57

rok..... miejsce przechowywania

26. Nazwa księgi hipotecznej

27. Nr hipoteczny

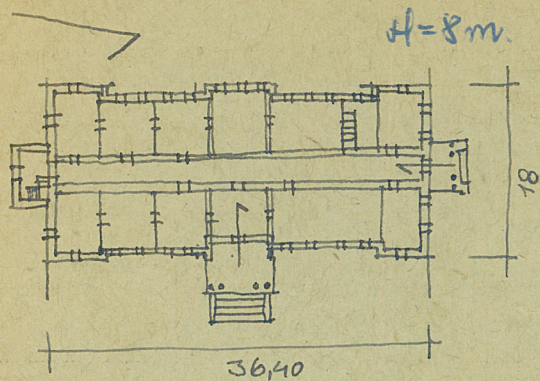
28. Akta

29. Fotografie

30. Inwentaryzacja pomiarowa

Z Y X W V U T S R P O N M L K J I H G F E D C B A Nr

31. Szkic sytuacyjny, plan schematyczny, uwagi opisowe, fotografia



Literature :

Die Kunsttolantenen der Provinz Brandenburg

T.VII.c.I, s.165-9 /Hanseberg/

32. Przebieg prac konserwatorskich

[illegible][illegible]

34. Inspekcje

35. Uwagi różne

36. Wypełnił dnia 26.IX.1954r.

There - Chirke

37. Sprawdził dnia XI.1963r.
Róża Kąsinowska
Lubomira Madejska

Z. f. l. -