

1. Obiekt

Budynek - Urząd Miasta

2. Czas powstania

3ćw.XIX w.

3. Miejscowość

G R Y F I N O

11 Zdjęcia: rzut, przekrój, sytuacja, orientacja



4. Adres

Gryfino 1 Maja 16

nr hipoteczny

5. Przynależność administracyjna

województwo szczecińskie

gmina Gryfino pow. GRZYFINSKI

6. Poprzednie nazwy miejscowości

Griften, Gripen, Griphen, Gryfen,
Gryphenhagen, Greifenhagen,
Gryfino.

7. Przynależność administracyjna
przed 1 VI 1975

województwo Szczecińskie

powiat Gryfino

8. Właściciel i jego adres

Urząd Miasta i Gminy,
ul.1-go Maja 16.

9. Użytkownik i jego adres

J.W.

10. Rejestr zabytków

Nr data



W czasie II wojny światowej budynek był siedzibą władz miasta. Po wojnie adoptowany na Urząd Miasta i Gminy.

Narożnikowy budynek użytkowany w północnej pierzei ul. 1 Maja, przylegający od wschodu do budynku poczty. Założony na planie wydłużonego prostokąta. Ceglany, tynkowany, o bogatym wystroju elewacji w stylu klasycyzującym. Budowla dwukondygnacyjna /z wysokim parterem/, podpiwniczona, kryta dachem płaskim. Wnętrze dwu i pół traktowe z dwiema klatkami schodowymi. W parterze elewacje boniowane, okna zamknięte półokrągłe. Na piętrze prostokątne okna ujęte w pilastry wspierające fryz i trójkątne naczółki. Całość wieńczy wydatny profilowany gzyms. W osiach-pierwszej i czwartej-piętra fasady licząc od zachodu oraz w ryzalicie zachodniej elewacji trójboczne wykusze o narożnikach zaakcentowanych pilastrami. Okna półokrągłe zamknięte ujęte w półkolumny tokańskie. Pod oknami ślepe balustrady. Fasada od strony ul. 1 Maja czternastoosiowa z wejściem głównym w piątej osi od zachodu. Nad portalem ujętym w dwie tokańskie kolumny na postumentach, zamkniętym od góry fryzem odpowiednio przełamany, nad kolumnami - okno z balkonem. Balkon wsparty na dwóch konsolach z ażurową balustradą o tralkach identycznych jak w wykuszach. Na piętrze w osiach 7 i 8 oraz 10 i 11 od zachodu po trzy okna ujęte w jedno wspólne obramowanie, od góry wieńczone półokrągłymi naczółkami. Elewacja zachodnia 4 - osiowa z uskokiem, opracowana jak fasada. Elewacja północna w parterze boniowana do tylnego wejścia umieszczonego w 5 osi od zachodu. Wejście ujęte w dwie kolumny na wysokich postumentach wspierające balkon, podobnie opracowany jak w fasadzie. We wnętrzu reprezentacyjna, drewniana klatka schodowa.

14. Kubatura 11284 m ³	15. Powierzchnia użytkowa 981 m ²	16. Przeznaczenie pierwotne Starostwo	17. Użytkowanie obecne Urząd Miasta
18. Prace budowlane i konserwatorskie, ich przebieg i dokumentacja 1961 r. przeprowadzono prace budowlane/wewnątrz i na zewnątrz/.		19. stan zachowania (fundamenty, ściany zewnętrzne, ściany wewnętrzne, sklepienia, stropy, konstrukcje dachowe, pokrycie dachu, wyposażenie i instalacje) Obecnie budynek znajduje się w stanie dobrym. Instalacje: c.o., wod-kan., elektryczne, telefoniczne	
		20. Najpilniejsze postulaty konserwatorskie	

21. Akta archiwalne (rodzaj akt, numer i miejsce przechowywania)

22. Bibliografia

23. Źródła ikonograficzne i fotografia (rodzaj, miejsce przechowywania, sygnatury)

24. Uwagi różne

25. Opracował

tekst Krzysztof Małecki październik 1984r.

plany, rysunki Krzysztof Małecki - październik 1984r.

zdjęcia fotogr. Krzysztof Małecki - czerwiec/październik 1984r.

imię, nazwisko, data, podpis

miejsce przechowywania negatywów

Karta po wypełnieniu podlega ochronie na podstawie przepisów prawa autorskiego

26. Adnotacje o inspekcjach, informacje o zmianach (daty, imiona i nazwiska wypełniających)

27. Załączniki

1. Miejscowość

2. Obiekt (nazwa jak w karcie)

3. Zawartość wkładki (nazwa obiektu lub materiału uzupełniającego)

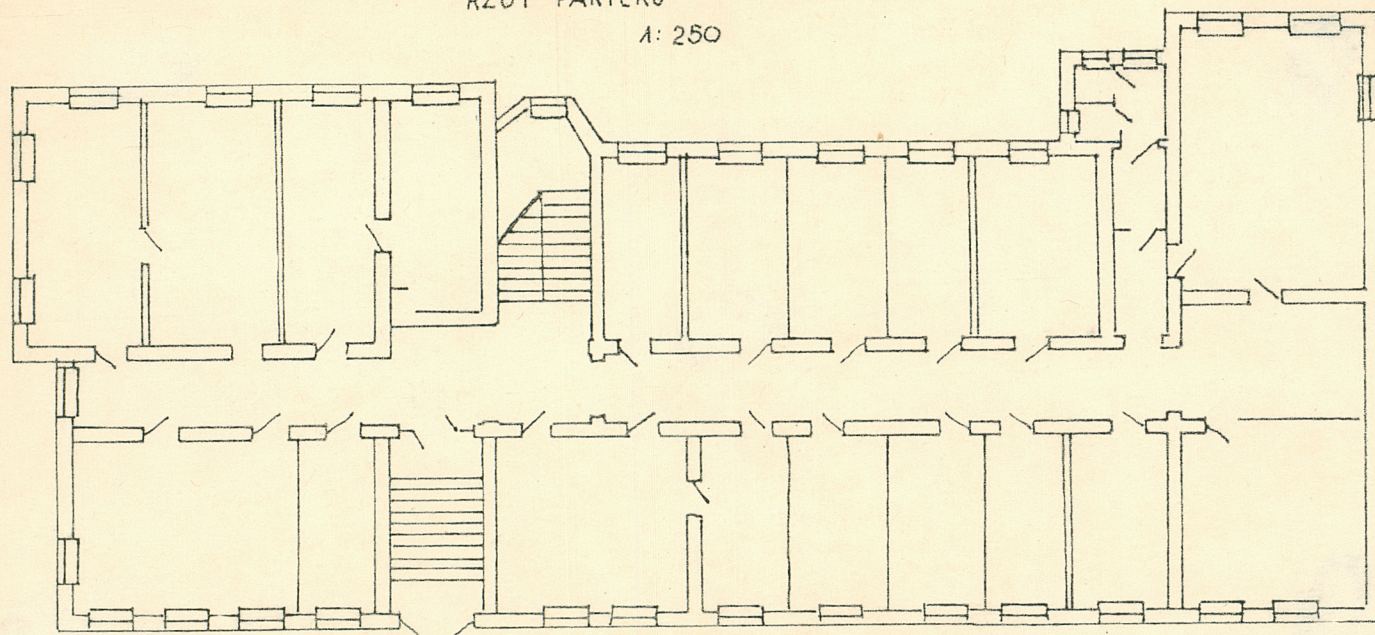
Gryfino

budynek- Urząd Miasta

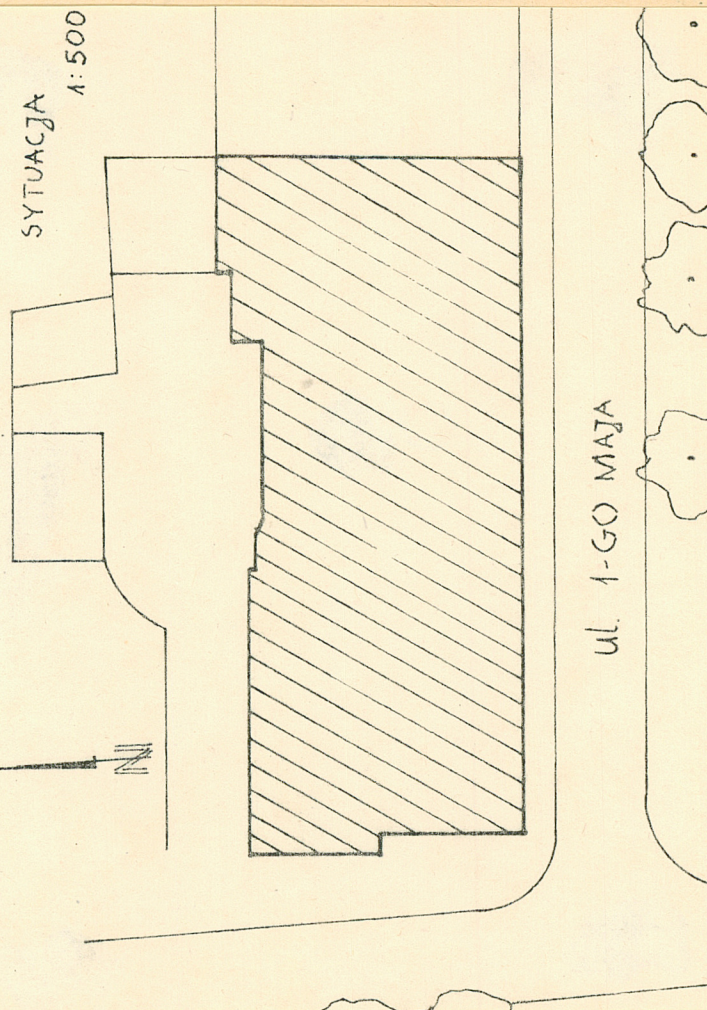
rzut, sytuacja

RZUT PARTERU

1:250



4430

Wkładkę założył: Krzysztof Małecki VI.1984r.
(imię, nazwisko, data)

Miejsce przechowywania negatywów: Urząd Wojewódzki

Wzór ODZ 1978 r.