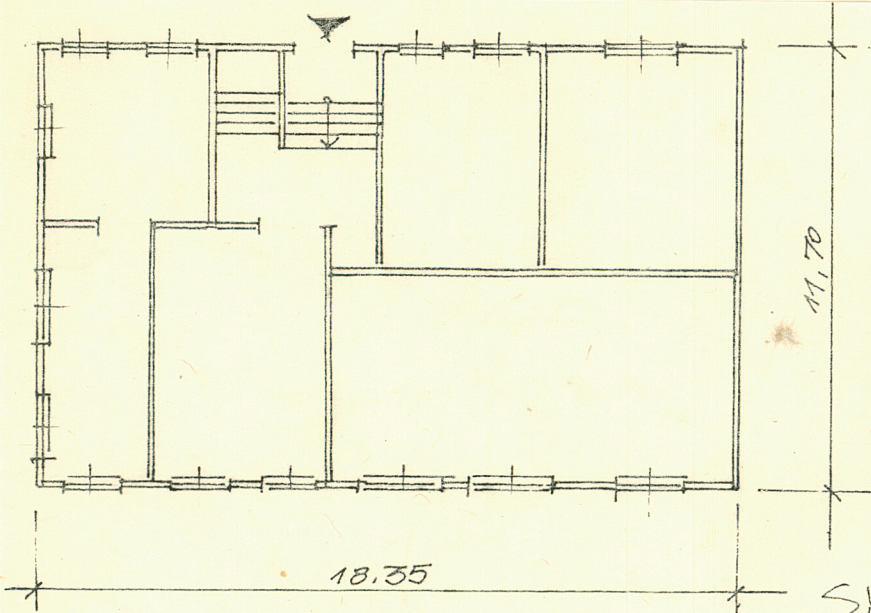


1. Obiekt  
DOK. ob. Biblioteka

2 Czas powstania  
k. XIX w.

3. Miejscowość  
G R Y F I N O

11 Zdjęcia: rzut, przekrój, sytuacja, orientacja



4. Adres  
Gryfino ul. Kościelna 24  
nr hipoteczny .....

5 Przynależność administracyjna  
województwo ..... szczecińskie .....  
gmina ..... Gryfino pow. GRZYFŃSKI .....

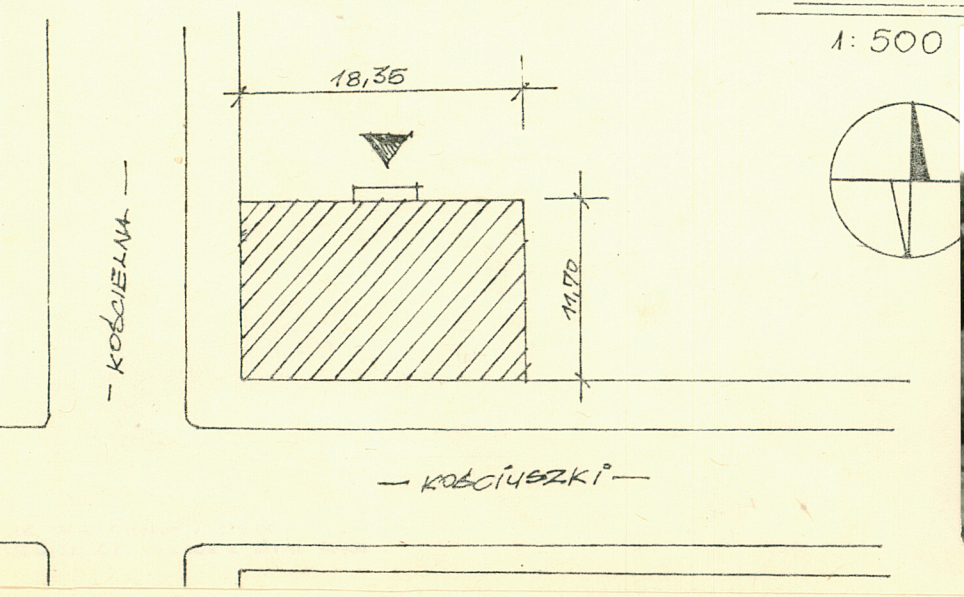
6 Poprzednie nazwy miejscowości  
Grifen, Gripen, Griphen, Gryfen,  
Gryphenhsen, Greifenhagen,  
Gryfino.

7 Przynależność administracyjna  
przed 1 VI 1975  
województwo ..... szczecińskie .....  
powiat ..... Gryfino .....

8. Właściciel i jego adres  
Biblioteka Wojewódzka i Miej-  
ska, Oddział  
Gryfino, ul. Kościelna 24

9 Użytkownik i jego adres  
j.w.

10 Rejestr zabytków  
Nr ..... data .....





12. Autorzy, historia obiektu, określenia stylu.

Obiekt powstał pod koniec XIXw.

13. Opis (sylwetka, materiał i konstrukcja, rzut, bryła, elewacje, wnętrze, wyposażenie, instalacje)

Budynek wolnostojący. Założony na planie prostokąta, dwukondygnacyjny, przykryty płaskim dachem trzyspadowym o wydłużonej kalenicy. Zbudowany z cegły, tynkowany, podpiwniczony, na wysokim cokole. Całość wieńczy wydatny gzyms podokapowy. Od strony wschodniej budynek był połączony bezpośrednio z innym obiektem o czym świadczy ślepa elewacja. Pozostałe elewacje symetryczne. Otwory okienne i drzwiowe ~~płaskie~~ ujęte w opaski. Elewacja północna 7-osiowa; w parterze na osi wejście główne, zamknięte półkoliście. Elewacja zachodnia trójosiowa. W osiach skrajnych piętra, zdwojone wąskie okna wsparte na wspólnym gzymsie. Elewacja południowa 6-osiowa. Wysunięta nieco poza lico część środkowa, 4-osiowa. Na drugiej kondygnacji okna oparte na wspólnym gzymsie. W osiach skrajnych piętra, zdwojone wąskie okna, wsparte na jednym wspólnym gzymsie, zamknięte łukiem ~~pełnym~~ pełnym. Wnętrze współczesne. Betonowa klatka schodowa, metalowa balustrada. Dwutrakt.



14. Kubatura  2508 m <sup>3</sup>	15. Powierzchnia użytkowa  198 m <sup>2</sup>	16. Przeznaczenie pierwotne  kamienica	17. Użytkowanie obecne  biblioteka
18. Prace budowlane i konserwatorskie, ich przebieg i dokumentacja		19. stan zachowania (fundamenty, ściany zewnętrzne, ściany wewnętrzne, sklepienia, stropy, konstrukcje dachowe, pokrycie dachu, wyposażenie i instalacje)  Stan zachowania b.dobry. Budynek posiada instalacje: c.o., wod-kan., elektryczną, telefoniczną.	
		20. Najpilniejsze postulaty konserwatorskie	



21. Akta archiwalne (rodzaj akt, numer i miejsce przechowywania)

22. Bibliografia

23. Źródła ikonograficzne i fotografia (rodzaj, miejsce przechowywania, sygnatury)

24. Uwagi różne

25. Opracował

tekst Krzysztof Małecki - listopad 1984r.

imię, nazwisko, data, podpis

plany, rysunki Krzysztof Małecki - listopad 1984r.

imię, nazwisko, data, podpis

zdjęcia fotogr. Krzysztof Małecki - czerwiec 1984r.

imię, nazwisko, data, podpis

miejsce przechowywania negatywów

Karta po wypełnieniu podlega ochronie na podstawie przepisów prawa autorskiego

26. Adnotacje o inspekcjach, informacje o zmianach (daty, imiona i nazwiska wypełniających)

27. Załączniki