

Nr

II

A

B

C

D

E

F

G

H

I

J

K

L

M

N

O

P

R

S

T

U

V

W

X

Y

Z

1. Obiekt zabytkowy

KOŚCIÓŁ P.W. WNIĘBOWSTĄPIENIA PAŃSILIEGO

2. Miejscowość

gm. GOLENIÓW

MIĘKOWO

3. Wiek

NIEOKR.

4. Styl

NIEOKR.

5. Kubatura m<sup>3</sup>

445

6. Powierzchnia w m<sup>2</sup>

114

a) zabytkowa:

b) użytkowa:

7. Materiał budowlany

przed zniszczeniem

po odbudowie

a) ściany

DREWO  
CEGLA

b) sklepienia

—

c) stropy

DREWO

d) więzania dachu

DREWO

e) krycie dachu

DACHÓWKA

11. Ilość budynków

1

12. Ilość kondygnacji

1

13. Użytkowanie wnętrza według ilości:

a) izb mieszkalnych

—

b) innych pomieszczeń

2

c) piwnic

—

14. Grunty należące do zabytku:

ha

a) ogrody stylowe

—

b) sady i grunty uprawne

—

c) lasy

—

d) wody

—

e) inne

—

20. Przynależność administracyjna

a) województwo

ŚLĄSKIE

b) powiat

GOLENIÓW

c) gmina

ZOLĘTA BŁOC

21. Stacja

Nazwa stacji

Odległość od stacji w km

a) kolejowa

GOLENIÓW 6,5

b) autobusowa

MIĘKOWO

22. Właściciel i jego adres

PARAFIA KOŚCIOŁA W  
GOLENIOWIE

23. Użytkownik i jego adres

PARAFIA GOLENIÓW

24. Inwestor i jego adres

25. Rejestr zabytku Nr

rok..... miejsce przechowywania

26. Nazwa księgi hipotecznej

27. Nr hipoteczny

28. Akta

29. Fotografie

30. Inwentaryzacja pomiarowa

8. Wyposażenie architektoniczne

CHRZCIELNICA 1687  
2 ŚWIĘCZNIKI XVIII W  
KONSTR. NAWY C WIEŻY  
RYTLÓWA; OKNA DREW-  
NIANE OSTROKŁOWE

9. Autorzy i data budowy i przebudowy

BUDOWA XVIII W

10. Udostępnienie

DOSTĘPNY

15. Przeznaczenie pierwotne budynku

16. Użytkowanie w latach ubiegłych

17. Użytkowanie obecne

18. Nadaje się do użycia na

19. Data, rodzaj i stopień zniszczeń i odbudowy

Data

O P I S

Zniszczenia  
%dbu-  
dowa  
%

VIII. 1939 r.

XI. 1939 r.

XII. 1945 r.

1959

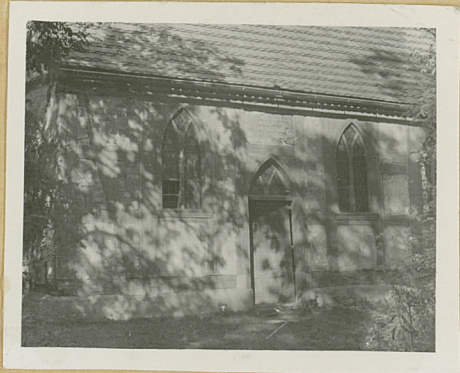
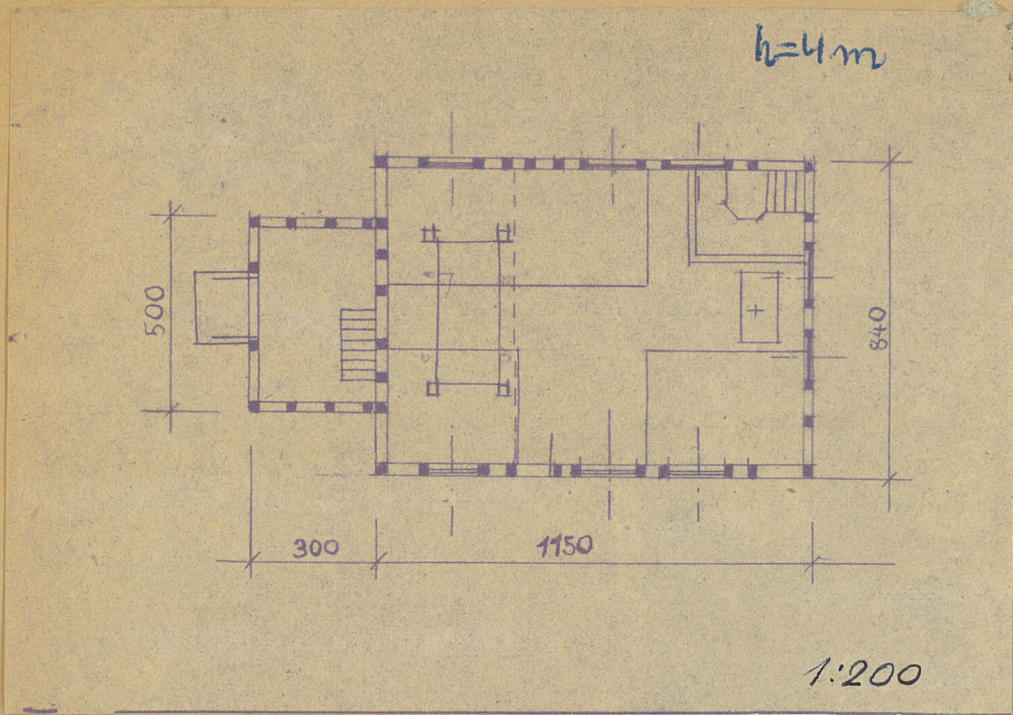
VII 1964

STAN DOBRY



Z Y X W V U T S R P O N M L K J I H G F E D C B A Nr

31. Szkic sytuacyjny, plan schematyczny, uwagi opisowe, fotografia



Zjednoczenie - sam. 1058, 10. 11. 57 - 12000 - kart.

32. Przebieg prac konserwatorskich

Rok	Wyszczególnienie prac	Koszt tys. zł

33. Koszty  
w tys. zł

Przewidywane

Rzeczywiste

34. Inspekcje


35. Uwagi różne

36. Wypełnił dnia  
10-X SICIŃSKI

37. Sprawdził dnia  
25.7.64.

*[Signature]*



L K J I H G F E D C B A Nr

### 32. Przebieg prac konserwatorskich

Rok	Wyszczególnienie prac	Koszt tys. zł

### 33. Koszty w tys. zł

### Przewidywane

### Rzeczywiste

### 34. Inspekcje

### 35. Uwagi różne

### 36. Wypełnił dnia

10-X SICIŃSKI

### 37. Sprawdził dnia

25.7.64.

*Chłopkowski*

