

Nr

II

A

B

C

D

E

F

G

H

I

J

K

L

M

N

O

P

R

S

T

U

V

W

X

Y

Z

1. Obiekt zabytkowy

KOŚCIÓŁ PARAFIALNY P.W. ŚW. ANDRZEJA BOBOLI

2. Miejscowość

am. 0107NA

KRAJNIK GÓRNY

3. Wiek

XV

4. Styl

gotycki

5. Kubatura m³

19.00

6. Powierzchnia w m²

a) zabytkowa: 220 b) użytkowa:

20. Przynależność administracyjna

a) województwo

Świętokrzyskie

b) powiat

chojeński

c) gmina

Krajnik Górny

7. Materiał budowlany

przed zniszczeniem

po odbudowie

a) ściany

kamień

b) sklepienia

drewn.

c) stropy

drewn.

d) więzania dachu

drewn.

e) krycie dachu

dach.

11. Ilość budynków

1

12. Ilość kondygnacji

1

13. Użytkowanie wnętrza według ilości:

a) izb mieszkalnych

b) innych pomieszczeń

c) piwnic

14. Grunty należące do zabytku:

ha

a) ogrody stylowe

b) sady i grunty uprawne

c) lasy

d) wody

e) inne

/umentary/

0.2

21. Stacja

Nazwa stacji

Odległość od stacji w km

a) kolejowa

Chojne

12

b) autobusowa

Krajnik G.

1.5

22. Właściciel i jego adres

8. Wyposażenie architektoniczne

Kościół selowy. Orientowany
el. wschodnie renesansowe
z orłobitym szczytem.
dach płaski drewniany
stropem kolebkę drewnianą
konstr. dachowe więzanie
rekonstrukcja więzania usz.

15. Przeznaczenie pierwotne budynku

kościół

16. Użytkowanie w latach ubiegłych

"

17. Użytkowanie obecne

"

18. Nadaje się do użycia na

"

9. Autorzy i data budowy i przebudowy

XV w. myb.

ok. 1600 odbudowano renesansowy el. wsch.

19. Data, rodzaj i stopień zniszczeń i odbudowy

Data

O P I S

Zniszczenia %

odbudowa %

VIII. 1939 r.

nie mierzony

XI. 1939 r.

nie mierzony

XII. 1945 r.

nie mierzony

IX. 1919 r.

zmierzony dach nami i więz.

mierzony tylny i elekt.

remont lat 57-9.

5

5

25. Rejestr zabytku Nr

319

1958

rok..... miejsce przechowywania

26. Nazwa księgi hipotecznej

27. Nr hipoteczny

28. Akta

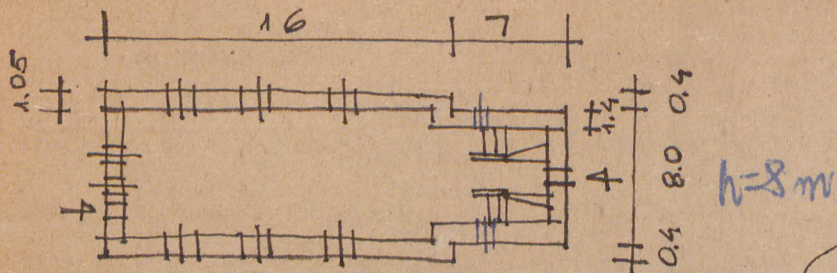
29. Fotografie

30. Inwentaryzacja pomiarowa

10. Udostępnienie

dostępny.

31. Szkic sytuacyjny, plan schematyczny, uwagi opisowe, fotografia



Literatur:
Die Kunstdenkmäler der Provinz Brandenburg.
T. VII. 2, S. 173 / hohenkranig/

Zjednoczenie - zam. 1856, 18. 11. 57 - 12000 - kart.

32. Przebieg prac konserwatorskich

[illegible][illegible]

34. Inspekcje

36. Wypełnił dnia 26.IX.1959r.
Ture-Porte

35. Uwagi różne

36. Wypełnił dnia 26.IX.1959 r.
Tine-Fontes

37. Sprawdził dnia XI.1963r.
Róża Kąsinowska
Lubomira Madejska

Z. f. d. g.