

Nr

III

A

B

C

D

E

F

G

H

I

J

K

L

M

N

O

P

R

S

T

U

V

W

X

Y

Z

1. Obiekt zabytkowy

KOŚCIÓŁ FILIALNY P.W. M.B. SZKADLERZNEJ

2. Miejscowość

gm. CHOŻNA

JELENIN

3. Wiek XIII

4. Styl Gotyk  
Neo-Gotyck5. Kubatura m<sup>3</sup>

2250

6. Powierzchnia w m<sup>2</sup>

a) zabytkowa: 250 b) użytkowa:

20. Przynależność administracyjna

a) województwo

Świętokrzyskie

b) powiat

chojeński

c) gmina

GODKÓW

7. Materiał budowlany

Przed zniszczeniem

Po odbudowie

11. Ilość budynków

1

14. Grunty należące do zabytku:

ha

a) ściany

Kamień  
cegła

b) sklepienia

c) stropy

drewno

d) więzania dachu

drewno

e) krycie dachu

dachówka

12. Ilość kondygnacji

1

13. Użytkowanie wnętrza według ilości:

a) izb mieszkalnych

b) innych pomieszczeń

c) piwnic

a) ogrody stylowe

b) sady i grunty uprawne

c) lasy

d) wody

e) inne /ementien/

1

21. Stacja

Nazwa stacji

Odległość od stacji w km

a) kolejowa

Godków

2

b) autobusowa

Godków

2

22. Właściciel i jego adres

8. Wyposażenie architektoniczne

Pierwotne budownictwo gotyckie, granitowe, walowe orientowane. Bez okien i drzwi. Wewnątrz i na zewnątrz. Budowa z XIII w. Budowa z XIX w. Charakter neo-gotycki. Ilość na teren wzniesienia portala.

15. Przeznaczenie pierwotne budynku

kościół

16. Użytkowanie w latach ubiegłych

"

1946/

17. Użytkowanie obecne

"

18. Nadaje się do użycia na

"

9. Autorzy i data budowy i przebudowy

XIII w. wybudowano.

XIX/XX - przebudowa

przebudowa okien,

dobre budowa okien,

i innych.

19. Data, rodzaj i stopień zniszczeń i odbudowy

Data

O P I S

Zniszczenia  
o/nOdbudowa  
o/n

VIII.1939 r.

nie mierzony

XI.1939 r.

nie mierzony

XII.1945 r.

nie mierzony

IX.1959. stan bud. b. dobry.

10. Udostępnienie

dobre.

25. Rejestr zabytku Nr

rok

miejsce przechowywania

26. Nazwa księgi hipotecznej

27. Nr hipoteczny

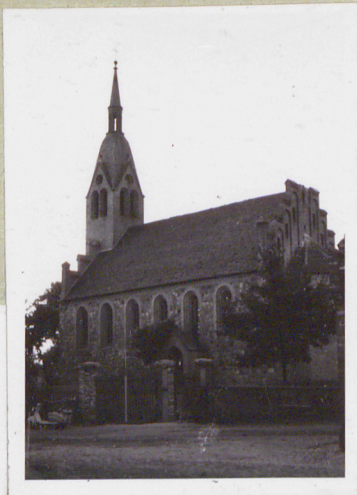
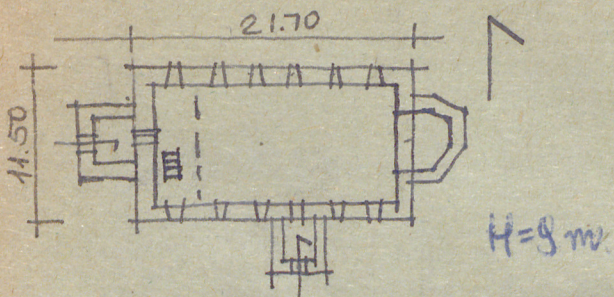
28. Akta

29. Fotografie

30. Inwentaryzacja pomiarowa



31. Szkic sytuacyjny, plan schematyczny, uwagi opisowe, fotografia



32. Przebieg prac konserwatorskich

Rok	Wyszczególnienie prac	Koszt tys. zł

33. Koszty w tys. zł	Przewidywane	Rzeczywiste

34. Inspekcje

35. Uwagi różne

36. Wypełnił dnia 27. IX. 1959 r. Hune-Gintke
37. Sprawdził dnia XI. 1963 r. Róża Kasinowska Lubomira Madejska

Literatura :  
Die Kunstdenkmäler der Provinz Brandenburg  
T. XII. nr. I, s. 147