

1. Obiekt

PAR,
KOŚCIÓŁ PW .ŚW. ANTONIEGO Z PADWY

2. Czas powstania

k.XIII, pocz.XVIII w.

3. Miejscowość

G R Z Y B N O

4. Adres

74-125 Chojna , Grzybno 12

nr hipoteczny

5. Przynależność administracyjna

województwo **szczecińskie**

gmina

Chojna pow. GRZYFICKI

6. Poprzednie nazwy miejscowości

niem. Thaensdorf

7. Przynależność administracyjna przed 1 VI 1975

województwo **szczecińskie**

gmina

Chojna

8. Właściciel i jego adres

Parafia rzym.- kat.
w Grzybnie
74-125 Chojna , Grzybno 12

9. Użytkownik i jego adres

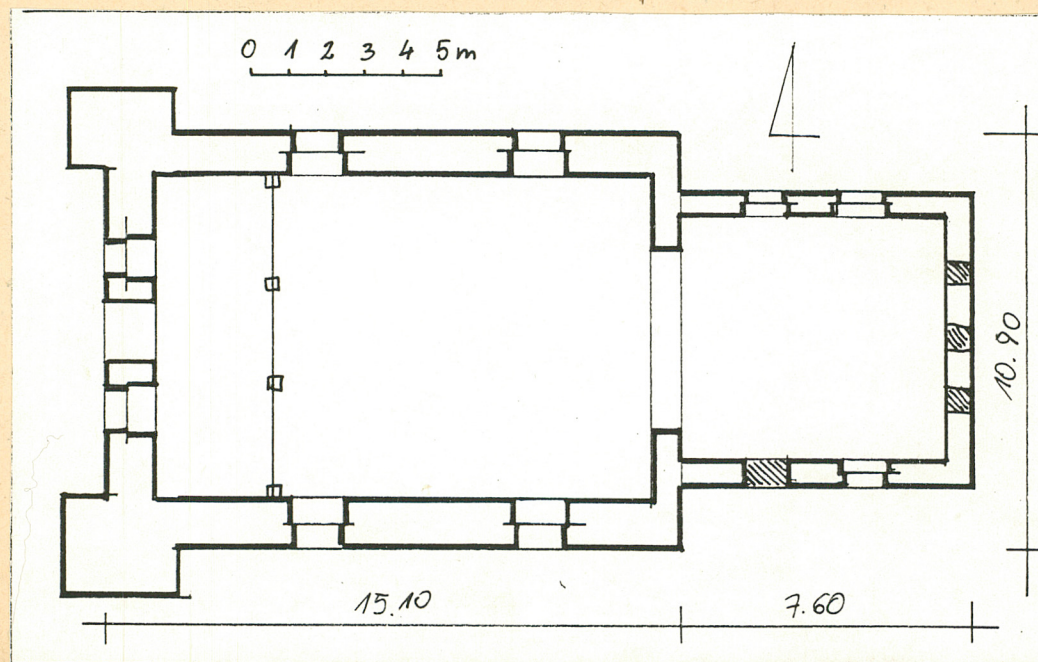
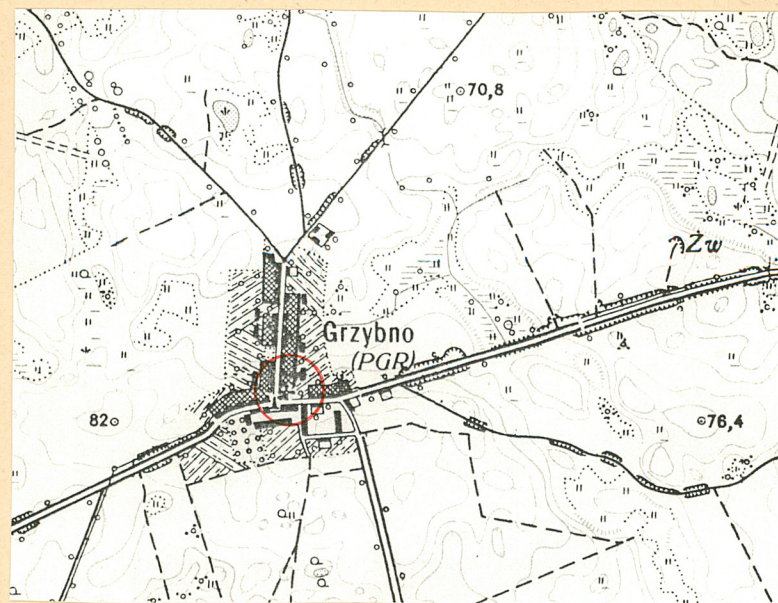
j.w.

10. Rejestr zabytków

Nr **124**

data **4.7.1956 r.**

Am 1010



autor zdjęć

Andrzej Prinke

data wykonania

10.8.96 r.

miejsce przechowywania negatywów

12. Autorzy, historia obiektu, określenia stylu.

Kościół wzniesiony w końcu XIII w. (nawa i prezbiterium). Przebudowany w pocz. XVIII w.; poszerzono wówczas otwory okienne, zamurowano pierwotne portale, wzniesiono przypory i wieżę o konstrukcji ryglowej. W r. 1837 wieżę zwieńczono iglicą.

Po zniszczeniach podczas II wojny światowej, odbudowany i ponownie konsekrowany w r. 1946 r. W 1967 r. wydano zezwolenie na rozbiórkę wieży.

13. Opis (sytuacja, materiał i konstrukcja, rzut, bryła, elewacje, dach, wnętrze wyposażenie, instalacje)

Sytuacja: Wieś położona 10 km NE od Chojny, przy szosie do Bani. Kościół usytuowany jest w centrum wsi, po N stronie głównej drogi wiejskiej o orientacji: E-W; sąsiaduje: od S - z w/w drogą, od pozostałych stron - z zabudową wiejską. W bezpośrednim otoczeniu kościoła - cmentarz.

Materiał i technika: Kościół główny wzniesiony z ciosów kamiennych; wtórne okna - w obramieniach tynkowanych; elewacja W - tynkowana; na ścianach widoczne ślady przemurowań; niewielka wieżyczka, obłożona blachą; wnętrza tynkowane. W korpusie głównym - stropy belkowe; część belek - polichromowana. Dachy korpusu głównego i prezbiterium - kryte blachą (korpus główny - niewielkimi płytami blaszanymi, prezbiterium - płytami w formie dachówek); przypory nakryte karpiówką. W korpusie głównym - posadzka ceglana, w prezbiterium - posadzka z wielobocznych płytek kamiennych. Chór muzyczny - drewniany, wsparty na czterech drewnianych słupach; balustrada - drewniana, płycinowa. Wejście na chór po drewnianych schodach drabiniastych. Otwory okienne - wtórne (powiększone), zwieńczone łukiem pełnym i łukiem koszowym; nieznacznie rozglifione, w prostych, tynkowanych obramieniach. Na wszystkich elewacjach - czytelne pierwotne, zamurowane otwory okienne i drzwiowe. Obecne wejście do kościoła - od W; portal o wykroju zamkniętym ostrołucznie o niskiej strzałce. Drzwi dwuskrzydłowe, deskowe.

Rzut: Kościół założony na planie prostokąta, z nieco węższym prezbiterium, na planie zbliżonym do kwadratu.

Bryła: zwarta, prosta. Nawa nieco wyższa od prezbiterium, nakryta dachem dwuspadowym; od W - dwie masywne przypory, sięgające prawie do wysokości ścian obwodowych; od W - niewielka, czworoboczna wieżyczka, nakryta dachem namiotowym. Prezbiterium nakryte odrębnym dachem dwuspadowym.

Elewacje: W: - znacznie przekształcona, z wejściem pośrodku; flankowana masywnymi przyporami; nad wejściem - symetrycznie umieszczone dwa duże okna, nad którymi - czworokątne pole ceglane, podkreślone prostymi gzymsami

14. Kubatura 1900 m3	15. Powierzchnia użytkowa 240 m2	16. Przeznaczenie pierwotne Kościół	17. Użytkowanie obecne Kościół
18. Prace budowlane i konserwatorskie, ich przebieg i dokumentacja W l. 1970-tych - remont kapitalny; na początku l. 1990-tych - wymiana pokrycia dachu.		19. Stan zachowania (fundamenty, ściany zewnętrzne, ściany wewnętrzne, sklepienia, stropy, konstrukcje dachowe, pokrycie dachu, wyposażenie i instalacje) Kościół w dobrym stanie technicznym	
20. Najpilniejsze postulaty konserwatorskie Wszelkie prace remontowe należy prowadzić w uzgodnieniu z WKZ w Szczecinie. Konieczne osuszenie przyziemia kościoła.			

21. Akta archiwalne (rodzaj akt, numer i miejsce przechowywania)

Decyzja w sprawie wpisania dobra kultury
do rejestru zabytków, 4.7.1956 r., PSOZ - Oddział
w Szczecinie

Karta "zielona" z r. 1963.

22. Bibliografia

H. Lemcke, Die Bau- und Kunstdenkmäler des Regierungs-
Bezirks Stettin, Stettin 1902, t. 6, s. 295-7.

Z. Świechowski, Architektura granitowa, Poznań
1950, s. 78-9.

23. Źródła ikonograficzne (rodzaj, miejsce przechowywania, sygnatury)

24. Uwagi różne

nr inw. 304/f

25. Wypełnił

Hanna Wieczorkiewicz,
Andrzej Prinke

1986

26. Sprawdził

27. Załączniki

wkładka nr 1, 2, 3

1. Miejscowość

GRZYBNO

2. Obiekt (nazwa jak w karcie)

KOŚCIÓŁ PW. SW. ANTONIEGO Z PADWY

3. Zawartość wkładki (nazwa obiektu lub materiału uzupełniającego)

c.d. opisu

c.d. opisu:

odcinkowymi (zegar?); całość wieńczy niewielka, prosta wieżyczka. Elewacja E: obecnie ślepa, z czytelnymi śladami po zamurowanych otworach okiennych. Elewacje boczne (N i S): - opracowane analogicznie; korpus i prezbiterium - dwuosiowe, rozcłonkowane wtórnymi otworami okiennymi. Na wszystkich elewacjach - czytelne ślady przemurowań.

Wnętrza: nawa jednoprzestrzenna; prezbiterium - nieco węższe od nawy; tęczą w formie łuku pełnego; w nawie i w prezbiterium - polichromowane stropy belkowe (polichromia zachowana częściowo). Chór muzyczny - drewniany, wsparty na czterech słupach.

Wyposażenie: B. skromne, wtórne.

Instalacje: Elektryczna.

Wkładkę założył: Hanna Wieczorkiewicz, 20.10.96

(Imię, nazwisko, data)

PSOZ - Oddział w Szczecinie

Miejsce przechowywania negatywów:

1. Miejscowość

2. Obiekt (nazwa jak w karcie)

3. Zawartość wkładki (nazwa obiektu lub materiału uzupełniającego)

GRZYBNO

KOSCIÓŁ PW. SW. ANTONIEGO Z PADWY

zdjęć + spis ilustracji

Spis ilustracji:

1. Elewacja S
2. " W
3. " E
4. " N - część środkowa
5. Okno w elewacji S
6. " " " "
7. Główne wejście do kościoła w elewacji W
8. Zamurowane okno w elewacji S
9. " " " " "
10. Wnętrze: widok w kierunku prezbiterium
11. " " " " chóru
12. Fragm. stropu belkowego w nawie
13. Fragm. posadzki w prezbiterium
14. Fragm. cmentarza przykościelnego
15. Fragm. muru dookołnego z bramą



2



3



4

Wkładkę założył: Hanna Wieczorkiewicz, 20.10.96
(imię, nazwisko, data)

PSOZ - Oddział w Szczecinie

Miejsce przechowywania negatywów:

ODZ 1978 r.



5



6



7



8



9



10



11

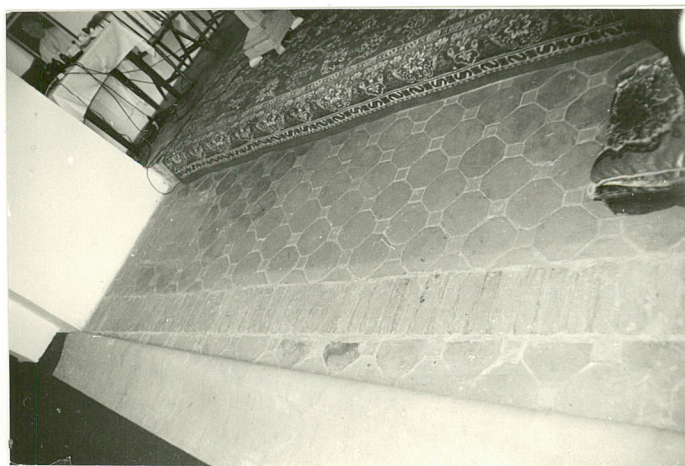
G R Z Y B N O

kościół pw. św. Antoniego z Padwy

cd. zdjęć + sytuacja



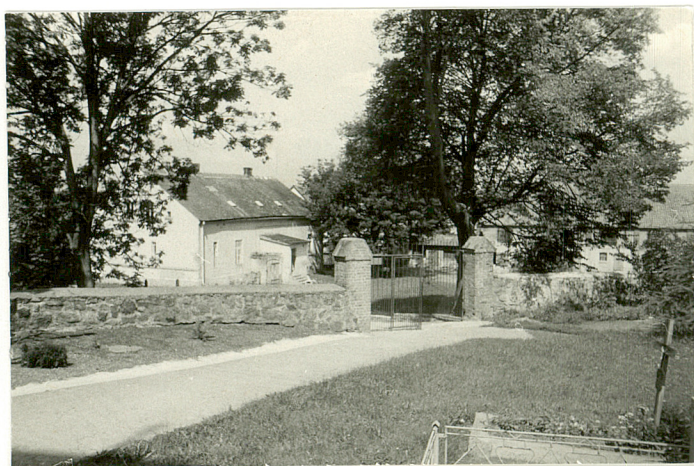
12



13



14



15

